

CATÁLOGO DE OBRAS DISPONIBLES

mayo 2026



Arturo Fermandois

Artista visual

arturo@arturofermandois.com

(+56) 9 9899 7452

Instagram: [@arturofermandois](https://www.instagram.com/arturofermandois)

web: arturofermandois.com



ARTURO FERNANDOIS (Santiago, 1989) es artista visual y arquitecto por la Pontificia Universidad Católica de Chile. Su práctica investiga la relación entre geometría, percepción y tiempo mediante impresiones en capas, estructuras murales y dispositivos cinéticos. Utiliza herramientas paramétricas para construir sistemas visuales que se traducen en obras interesadas en la aparición de luz, profundidad y vibración óptica. Ha realizado exposiciones individuales en Santiago (COSMOS, 2025; ASTROS, 2023) y Miami (HEAVENLY BODIES, 2021), y ha participado en ferias y exposiciones colectivas en Chile, París, Miami y Lima. En 2024 fue exhibido en el XVII Premio Arte Joven MAVI UC y obtuvo el primer lugar del concurso mural Fundación Arturo López Pérez. Está representado por Aninat Galería.

STATEMENT

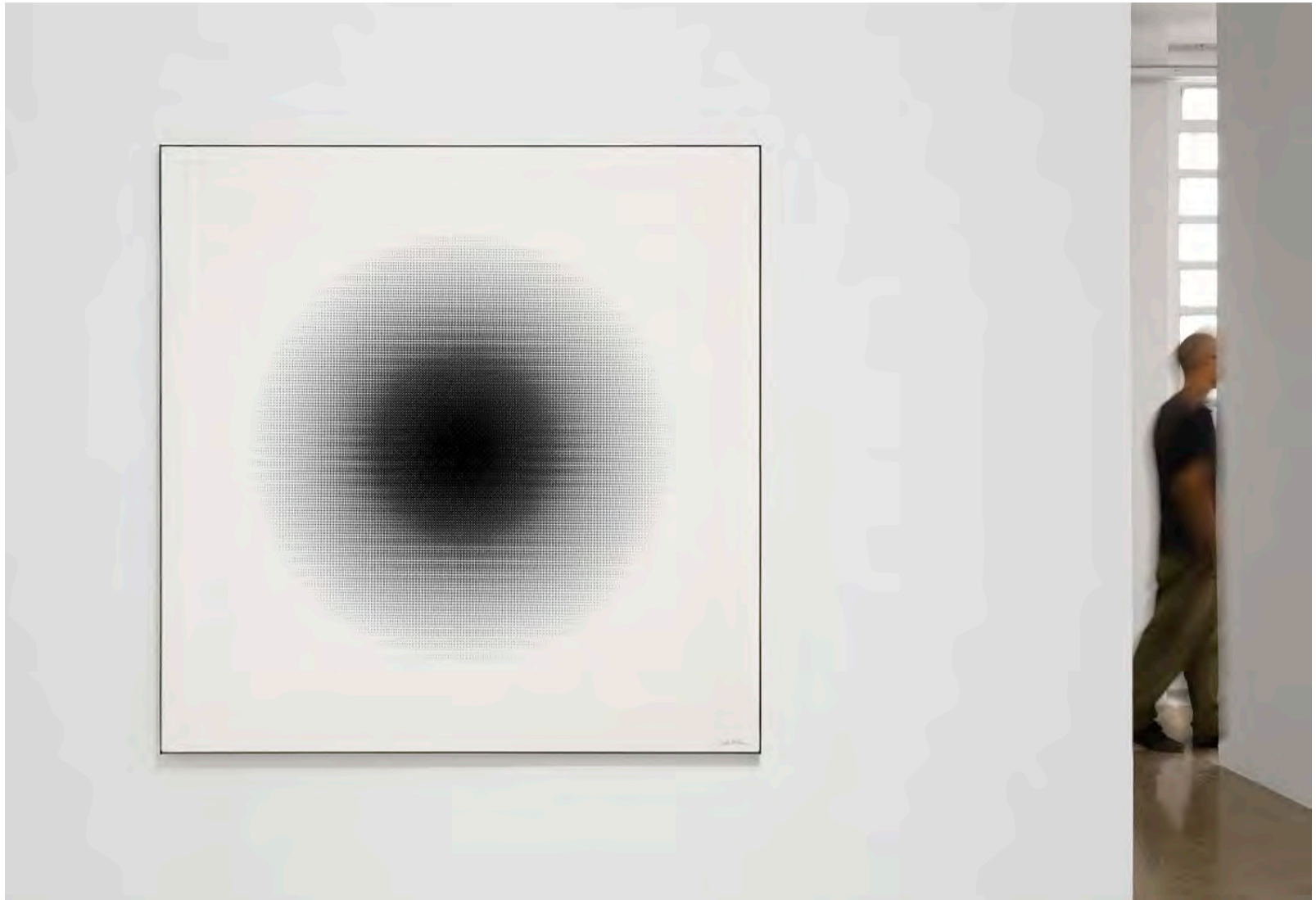
Mi trabajo parte de una pregunta sobre la geometría: cómo una regla simple, repetida miles de veces, puede producir algo que excede completamente el sistema que la origina. Trabajo con herramientas de diseño paramétrico provenientes de la arquitectura, pero lo que me interesa no es la precisión del cálculo sino lo que aparece cuando ese cálculo se vuelve imagen material: vibraciones ópticas, halos, condensaciones de luz, una inestabilidad que el ojo no logra resolver del todo.

El círculo aparece con frecuencia en mi trabajo como un campo que permite sostener variaciones mínimas sin perder una lectura global. Desde lejos la imagen parece estable; de cerca se fragmenta en cientos de unidades geométricas y emerge una vibración que nunca termina de fijarse. Me interesa precisamente ese umbral en que una estructura exacta comienza a comportarse como fenómeno.

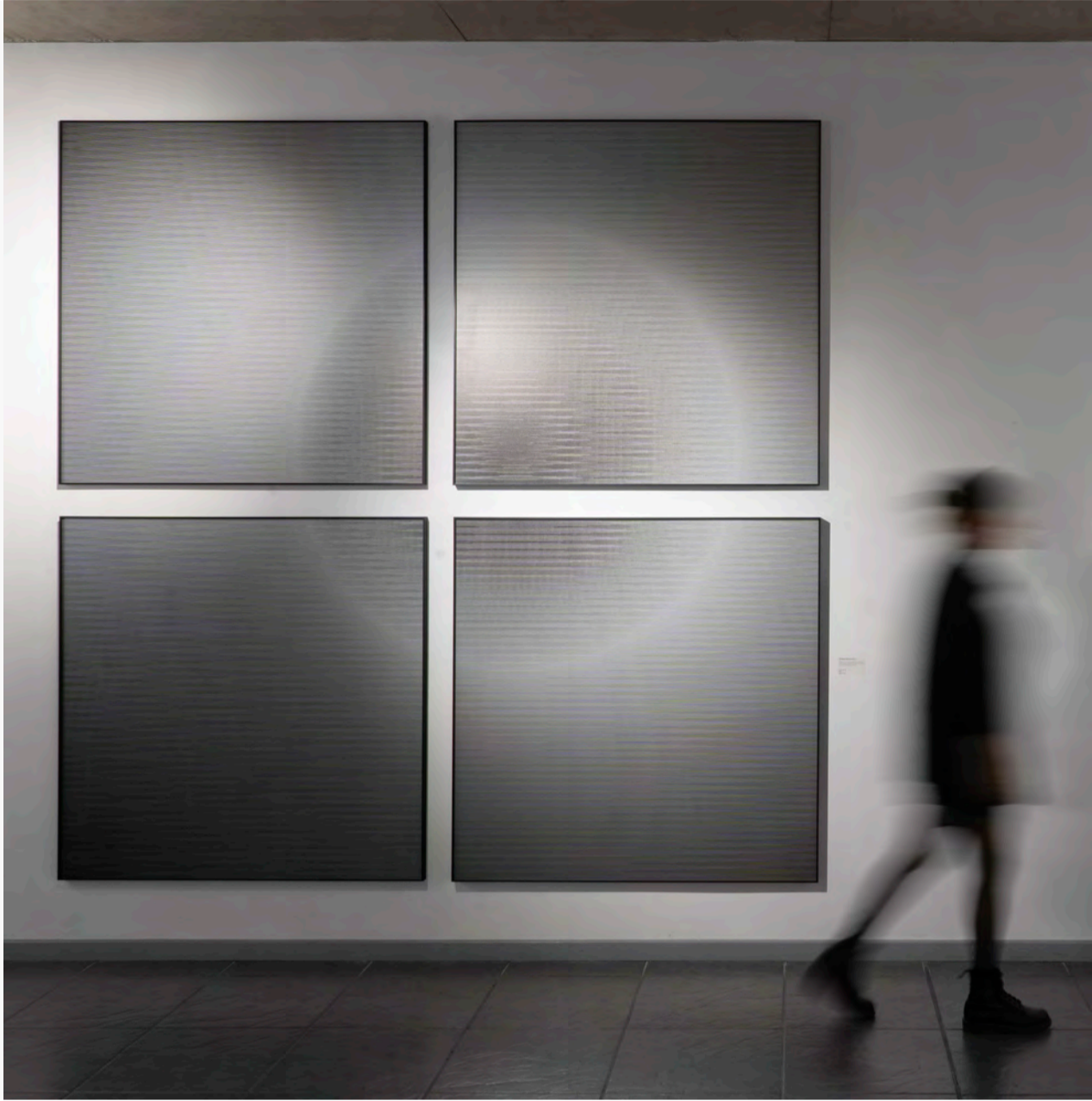
Tengo un particular interés por la materialidad como problema, no como soporte. Trabajo con impresiones fine art sobre papel de algodón, impresión UV sobre vidrio de museo y estructuras de aluminio donde la distancia física entre capas produce una profundidad real. La luz en mis obras no se emite ni se proyecta: aparece como fenómeno perceptivo derivado de la relación entre superficies, densidades y distancias, lo que he llamado luz aparente. Esta investigación se pregunta cómo construir luminosidad y profundidad exclusivamente desde la organización material de la imagen.

En algunas piezas incorporo movimiento mecánico activado por la proximidad del espectador, introduciendo tiempo real en la imagen. Pero incluso en las obras estáticas el tiempo interviene: el ángulo, la cercanía y el desplazamiento corporal reorganizan continuamente el campo visual. Lo que busco en cada pieza es construir una situación de mirada, un objeto que exige permanencia y devuelve algo distinto cada vez que el cuerpo que lo observa se desplaza.

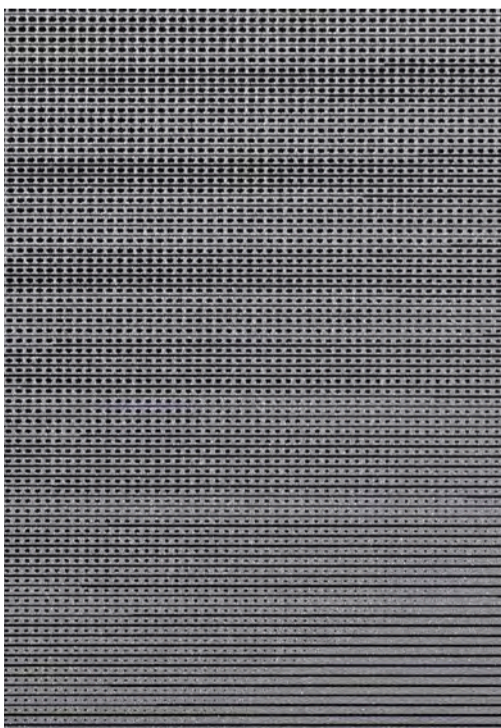
I. CUERPOS CELESTES



Serie de composiciones circulares generadas mediante algoritmos y herramientas de diseño paramétrico, propias del lenguaje arquitectónico. Cada imagen se construye a partir de repeticiones y progresiones secuenciales de geometrías simples, con un nivel de detalle alto y una lógica de patrón rigurosa. El trabajo busca hacer visible un orden abstracto que suele permanecer fuera de la percepción cotidiana. Las obras se producen como impresión fine art (tinta pigmentada) sobre papeles 100% algodón y, en formatos específicos, como impresión UV (tintas curables) sobre aluminio compuesto (ACM).



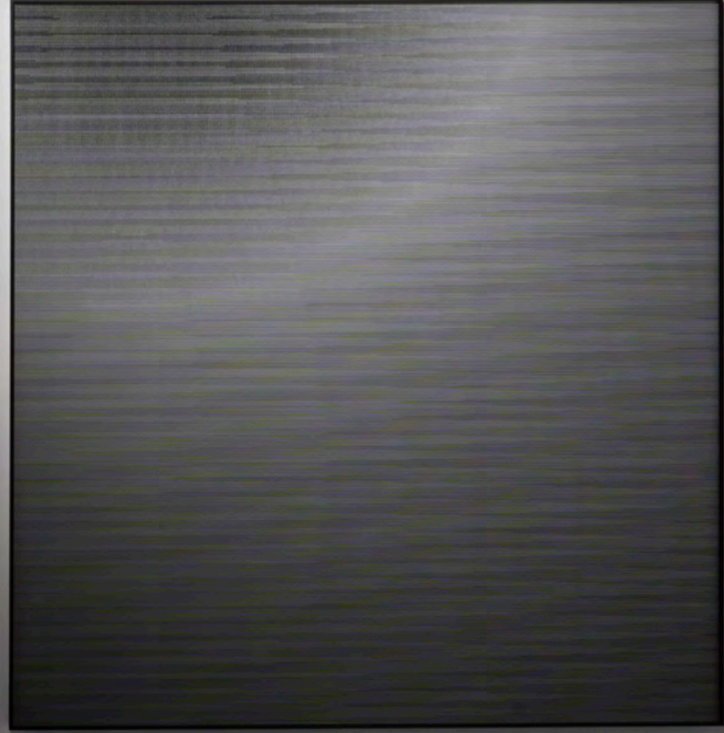
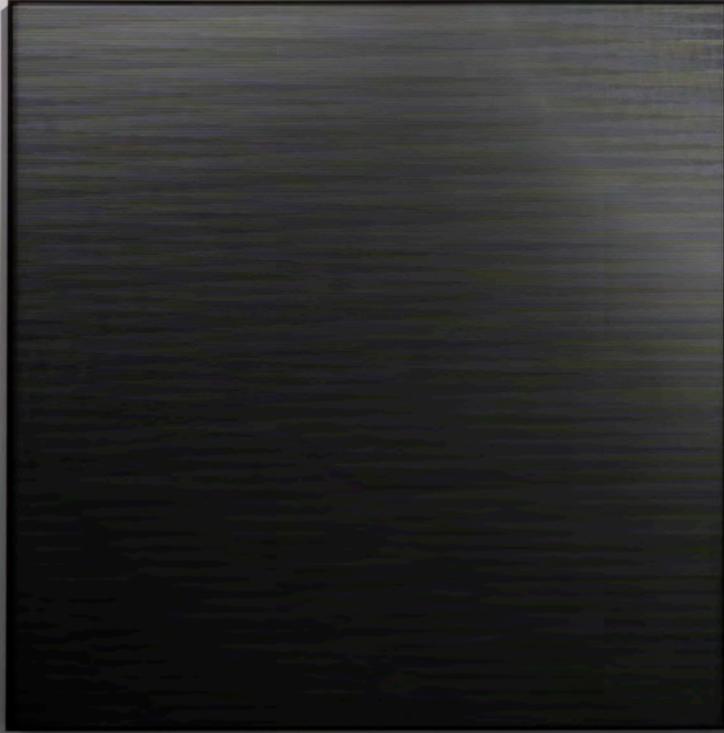
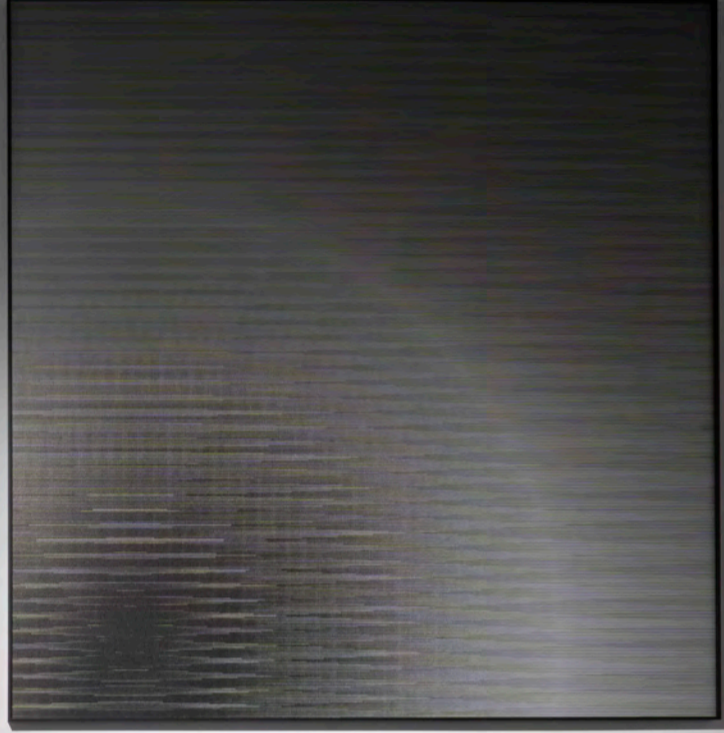
ÁSTRON (POLÍPTICO)



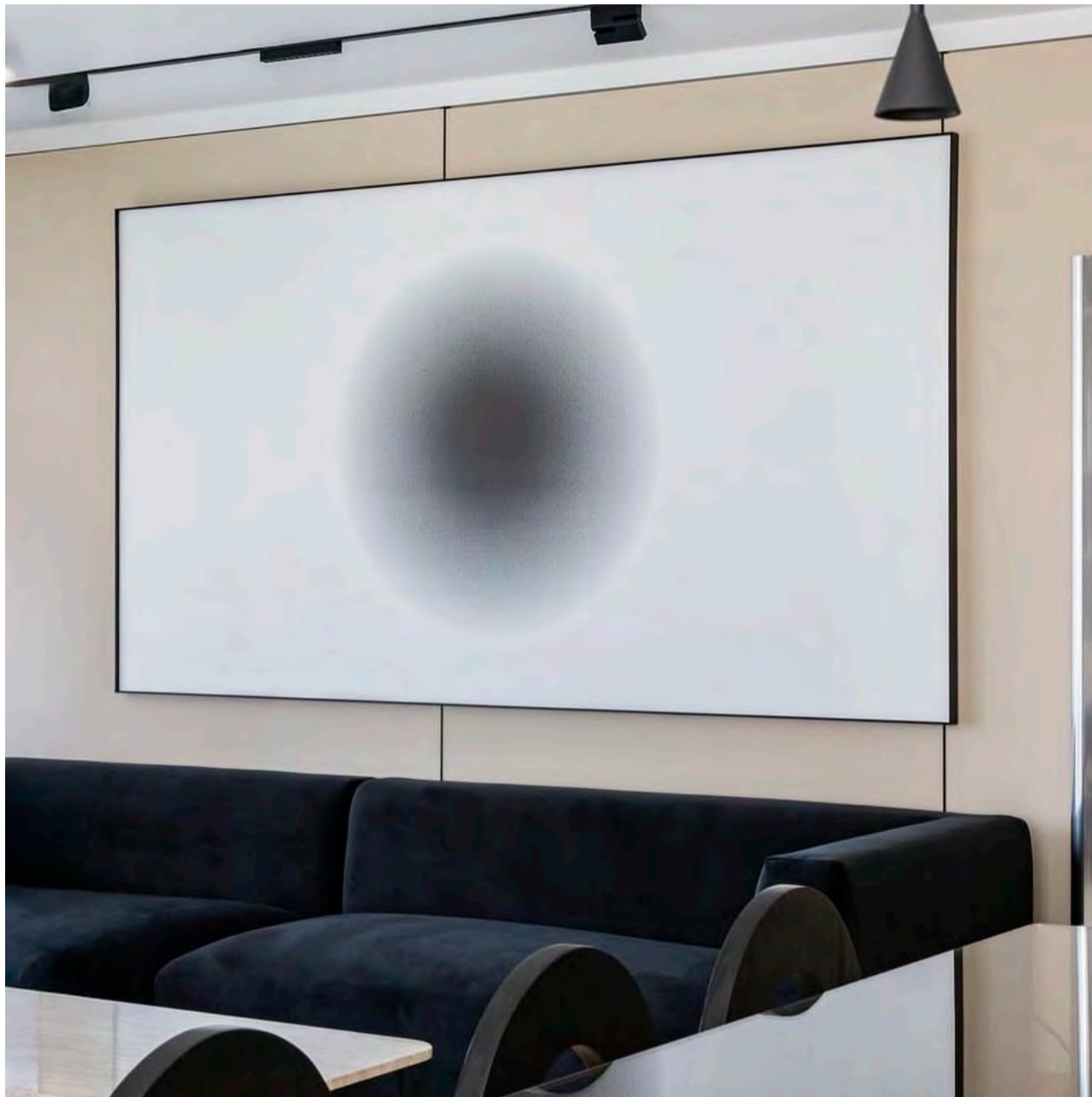
254 X 254 CM
2025
EDICIÓN DE 2+P.A.
\$6.000.000

Astro construido con geometrías simples sobre aluminio compuesto: núcleo denso y halo de gradientes horizontales. La superficie metálica no es solo soporte: actúa como materia lumínica. De lejos, el políptico se lee como campo celestial uniforme; en proximidad, la retícula y las microtramas revelan la estructura que sostiene el volumen sin masa. Cuatro piezas que componen un cuerpo único: la fragmentación del soporte se disuelve en la continuidad del fenómeno.

—
Impresión UV (tintas curables) sobre aluminio compuesto. Políptico de 4 piezas de 122 x 122 cm cada una, enmarcadas en aluminio.



ÁSTRON (POLYPTYCH)



GEO



130 X 240 CM

\$4.000.000

2025

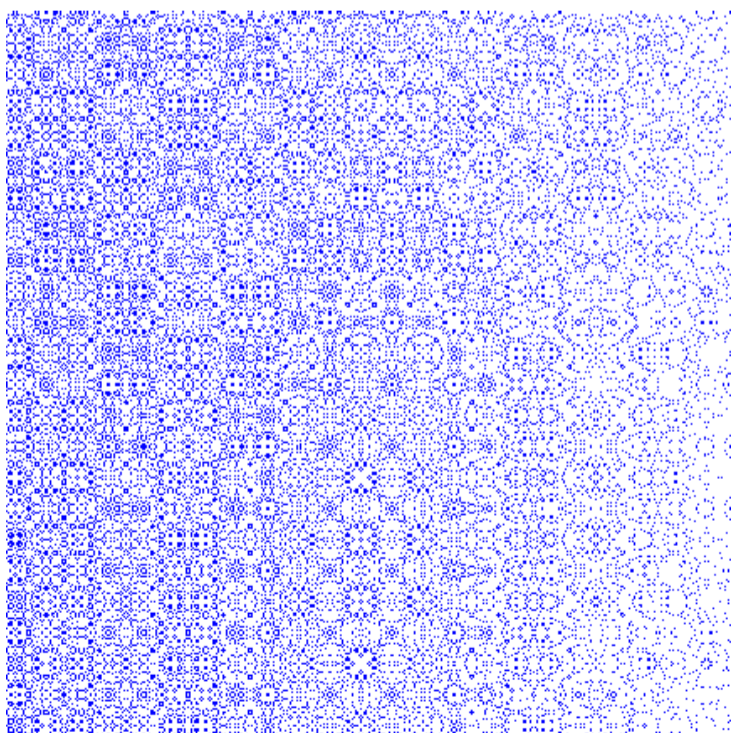
EDICIÓN DE 3+P.A.

Ciento cincuenta mil cuadriláteros superpuestos organizados en un manto de patrones geométricos decorativos. De lejos, masa etérea sin contorno; en proximidad, la trama sostiene el volumen completo.

—
Impresión Fine Art con inyección de pigmentos minerales sobre tela 100% algodón Hahnemühle Canvas Metallic 350 g/m², acabado metálico.



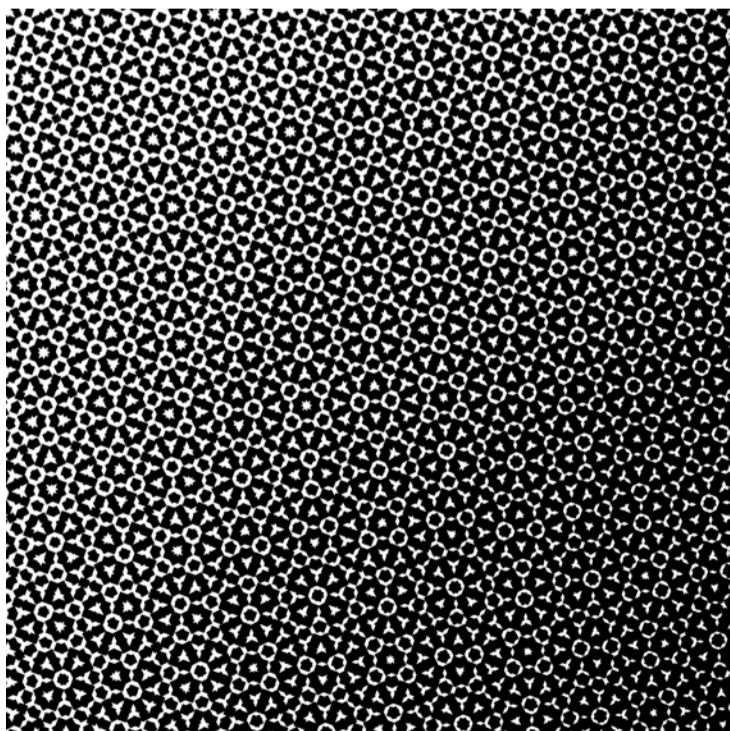
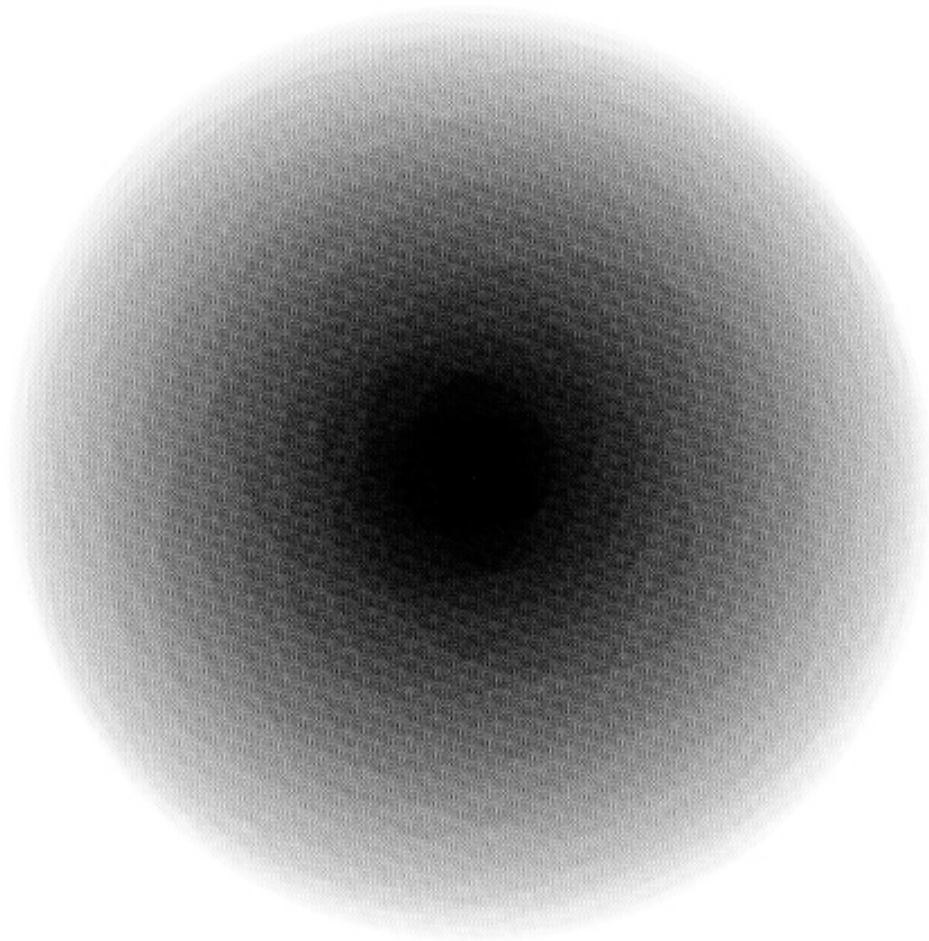
CÓDIGOS ORGÁNICOS II



140 X 190 CM
2023
EDICIÓN DE 3+1P.A.
\$3.800.000

Anillo geométrico construido con miles de formas orgánicas simples organizadas según principios rítmicos y aleatorios propios de la biología. Impreso en tela.

Impresión Fine Art con inyección de pigmentos minerales sobre tela 100% algodón Hahnemühle Canvas Metallic 350 g/m², acabado metálico.



110 X 110 CM

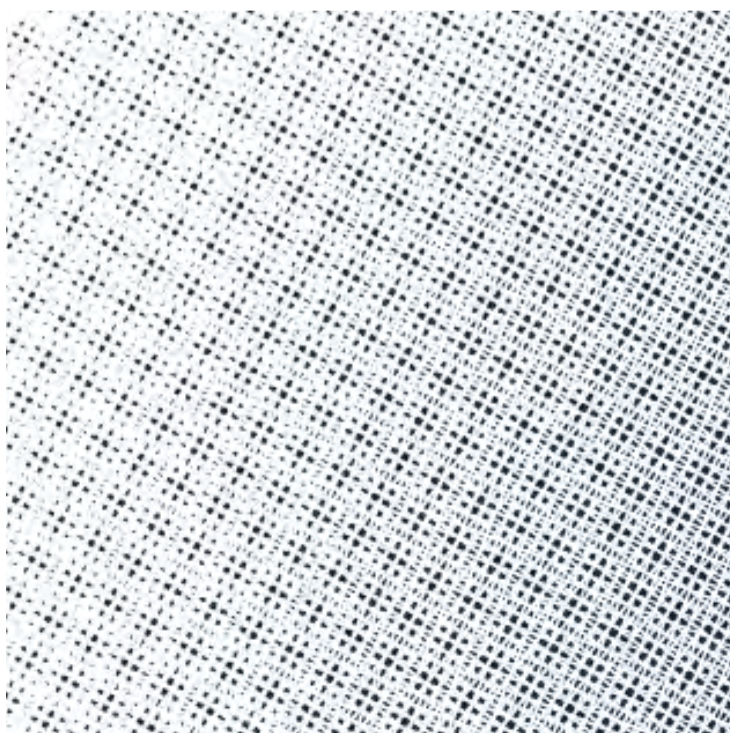
\$2.300.000

2021

EDICIÓN DE 3+P.A.

Ciento cincuenta mil cuadriláteros superpuestos en un manto de patrones geométricos decorativos organizados en densidades variables. Esfera densa, casi opaca al centro, que se disuelve hacia el borde.

Impresión Fine Art con inyección de pigmentos minerales sobre papel Hahnemühle 100% algodón Photo Rag Ultra Smooth 305 g/m². Enmarcado en aluminio.



110 X 110 CM

\$2.300.000

150 X 150 CM

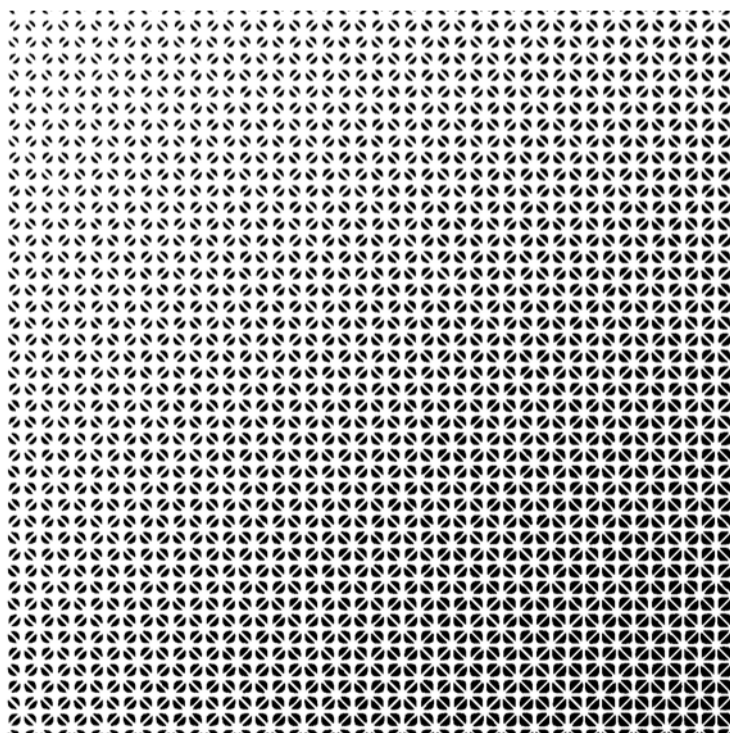
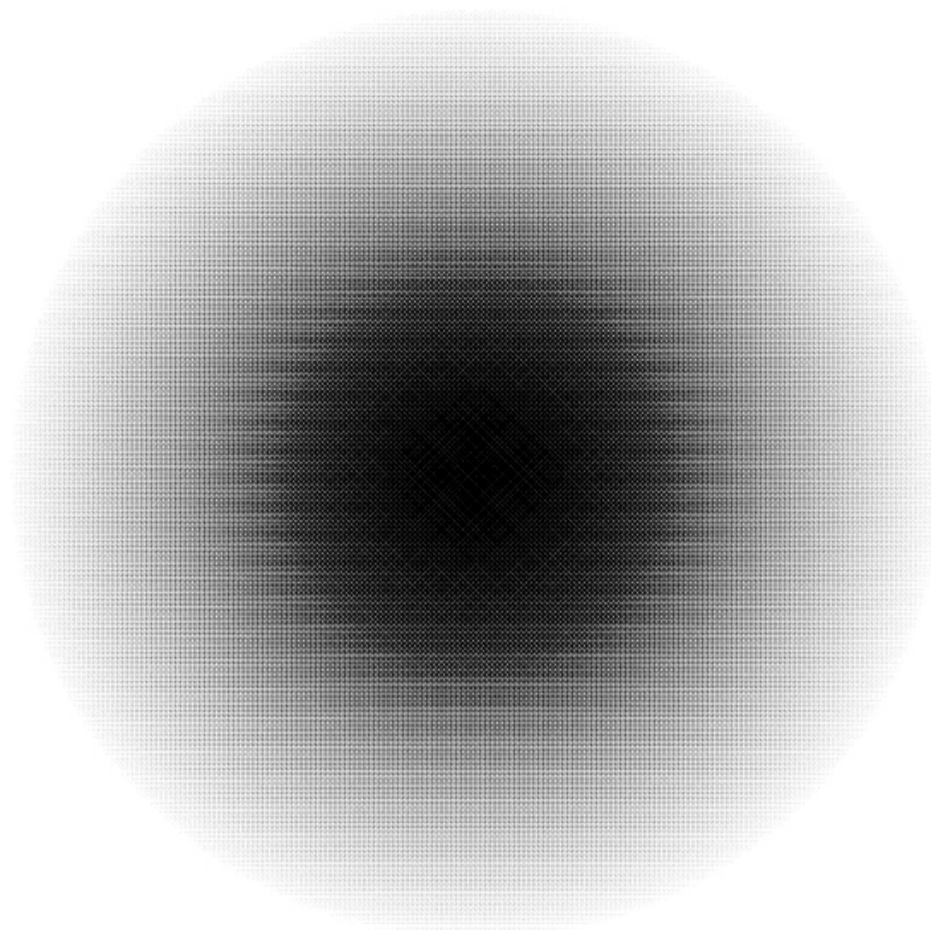
\$3.300.000

2023

EDICIÓN DE 5+2P.A.

Cincuenta mil cuadriláteros azules organizados en una esfera suspendida sobre fondo blanco. Variaciones mínimas generan distintas densidades y sugieren volumen.

—
Impresión Fine Art con inyección de pigmentos minerales sobre papel Hahnemühle 100% algodón Photo Rag Ultra Smooth 305 g/m². Enmarcado en aluminio



110 X 110 CM

\$2.300.000

150 X 150 CM

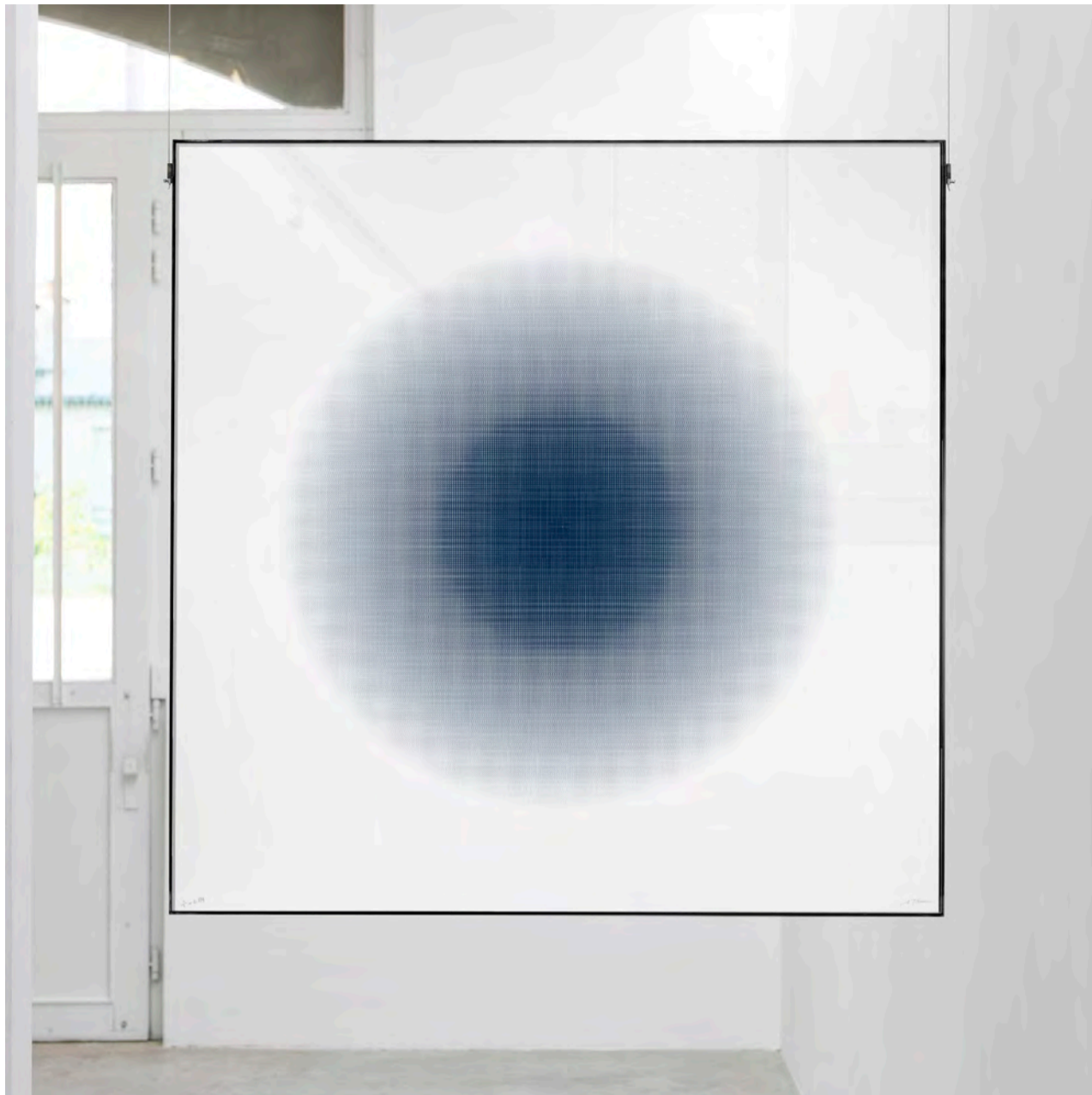
\$3.300.000

2023

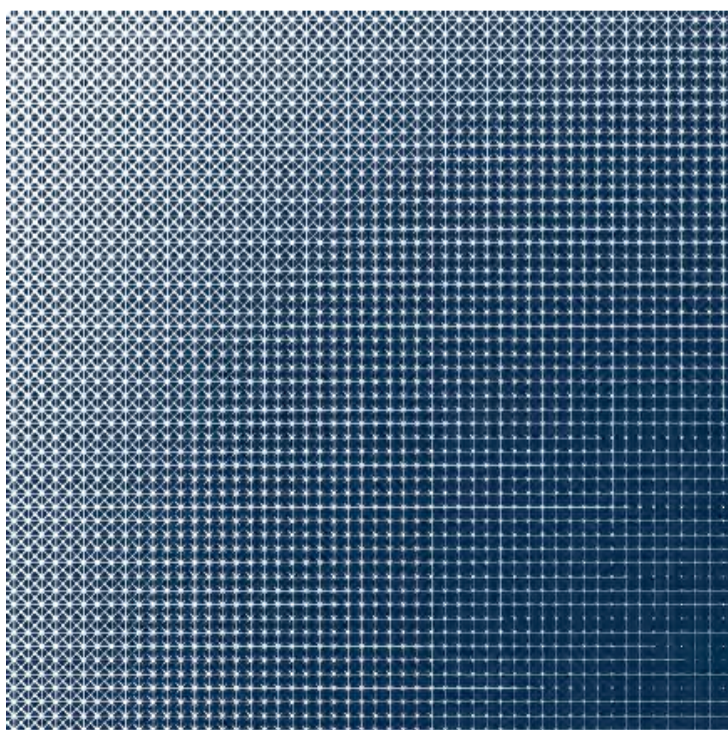
EDICIÓN DE 5+2P.A.

Veinte mil cuadriláteros en progresión forman una esfera negra que se disuelve hacia un halo difuso.

Impresión Fine Art con inyección de pigmentos minerales sobre papel Hahnemühle 100% algodón Photo Rag Ultra Smooth de 305g. Enmarcado en aluminio.



©



110 X 110 CM

\$2.300.000

150 X 150 CM

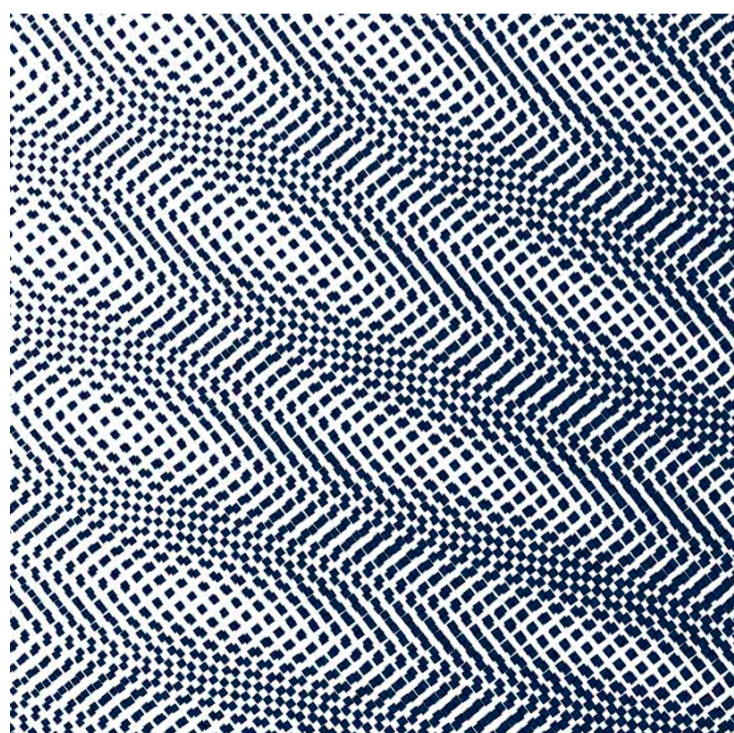
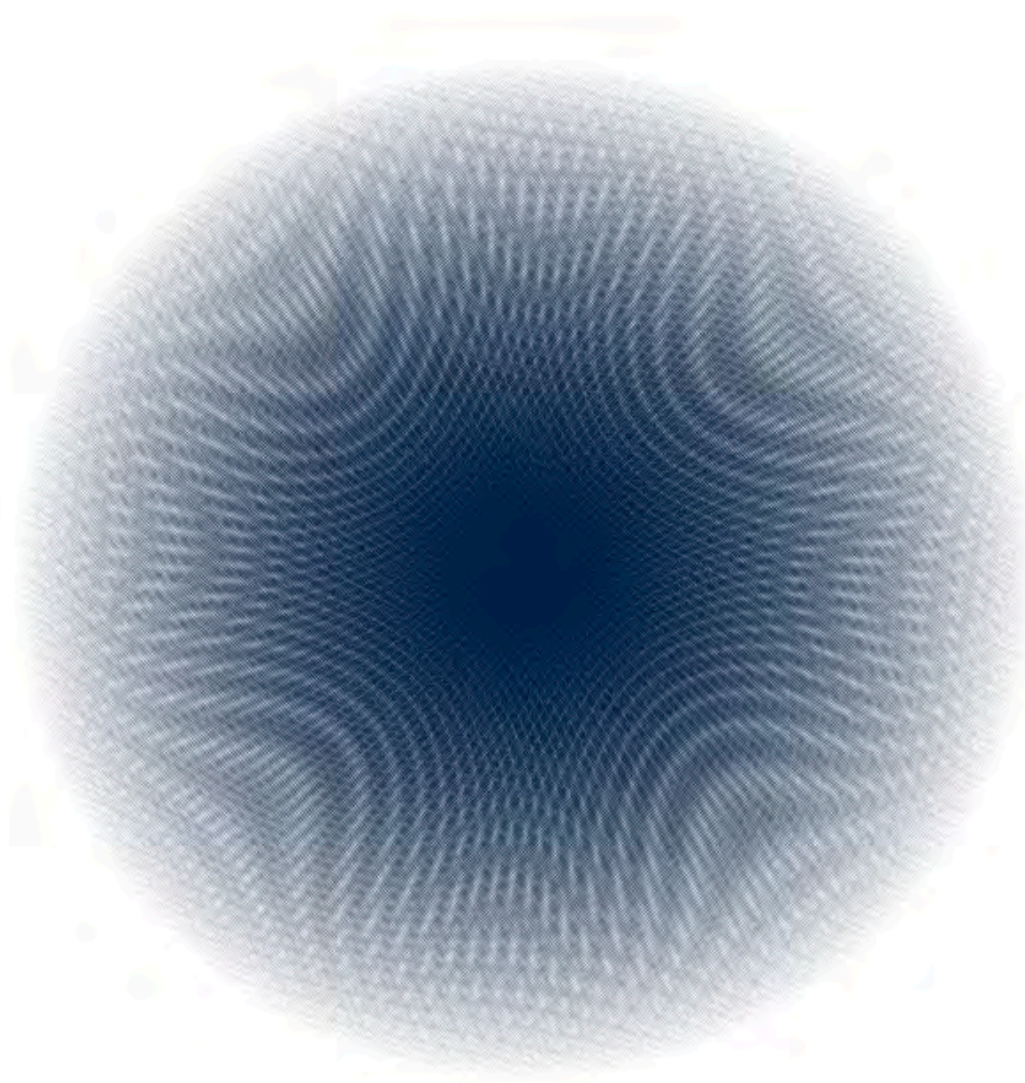
\$3.300.000

2023

EDICIÓN DE 5+2P.A.

Veinte mil cuadriláteros azules en progresión forman una esfera negra que se disuelve hacia un halo difuso.

—
Impresión Fine Art con inyección de pigmentos minerales sobre papel Hahnemühle 100% algodón Photo Rag Ultra Smooth de 305g. Enmarcado en aluminio.



110 X 110 CM

\$2.300.000

150 X 150 CM

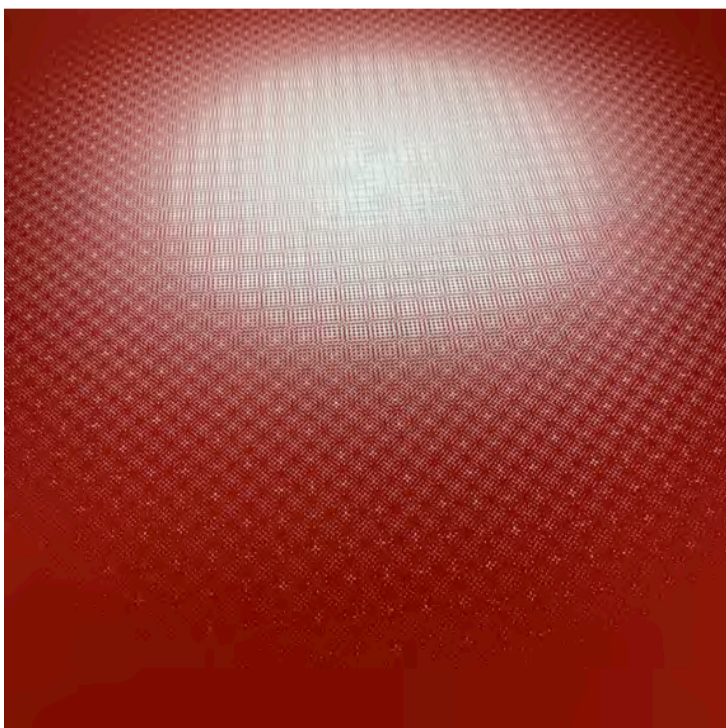
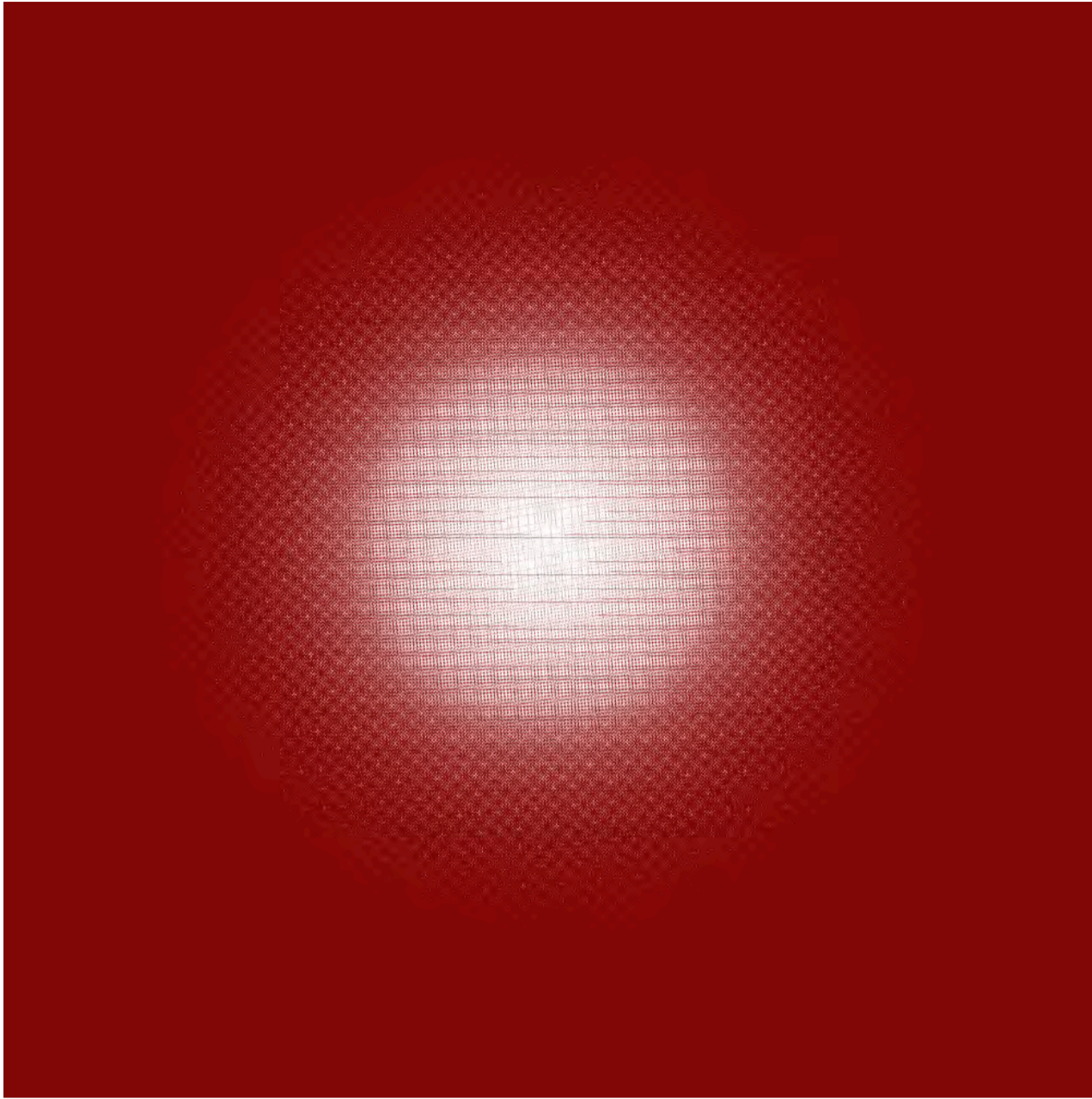
\$3.300.000

2025

EDICIÓN DE 3+P.A.

Veinte mil cuadriláteros con torsión central: vórtice aparente de un patrón estático.

—
Impresión Fine Art con inyección de pigmentos minerales sobre papel Hahnemühle 100% algodón Photo Rag Ultra Smooth 305 g/m². Enmarcado en aluminio.



110 X 110 CM

\$2.300.000

150 X 150 CM

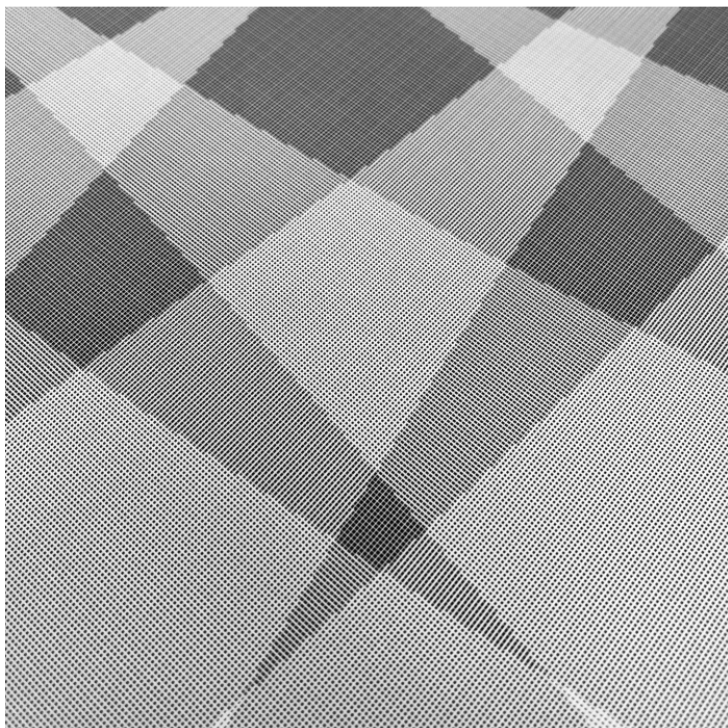
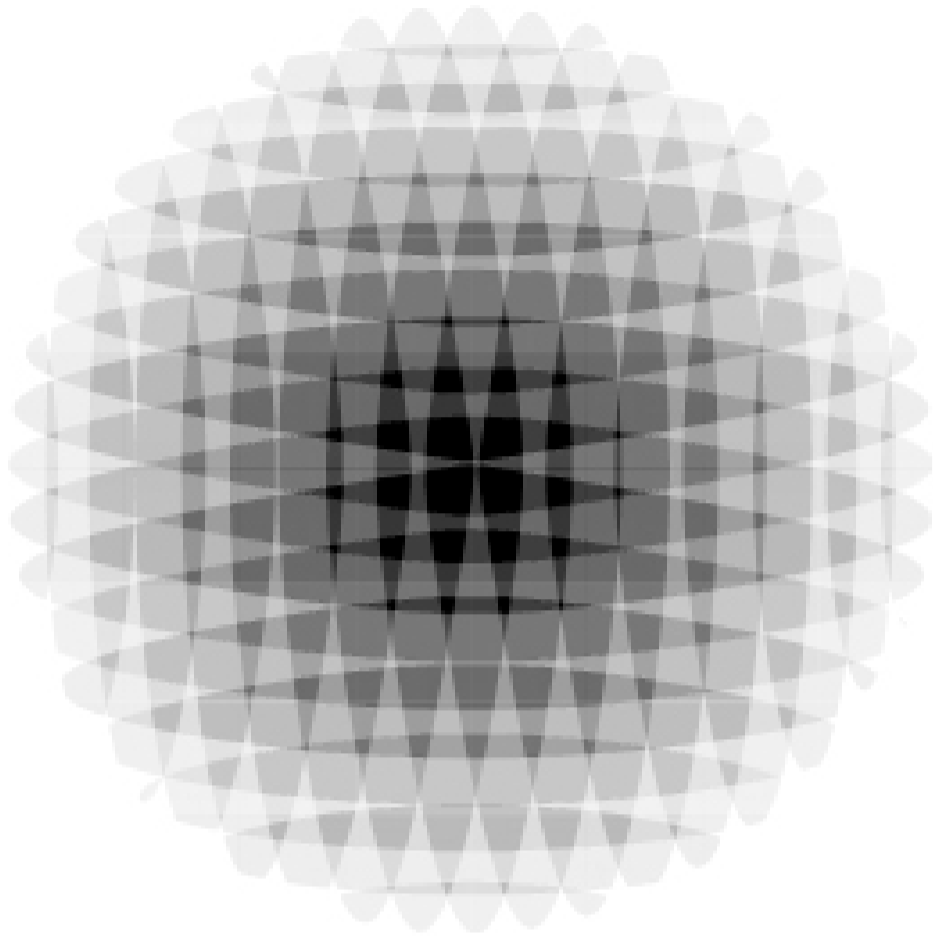
\$3.300.000

2025

EDICIÓN DE 3+P.A.

Cuerpo luminoso central sobre campo rojo burdeo profundo: vibración óptica en el borde entre masa y fondo.

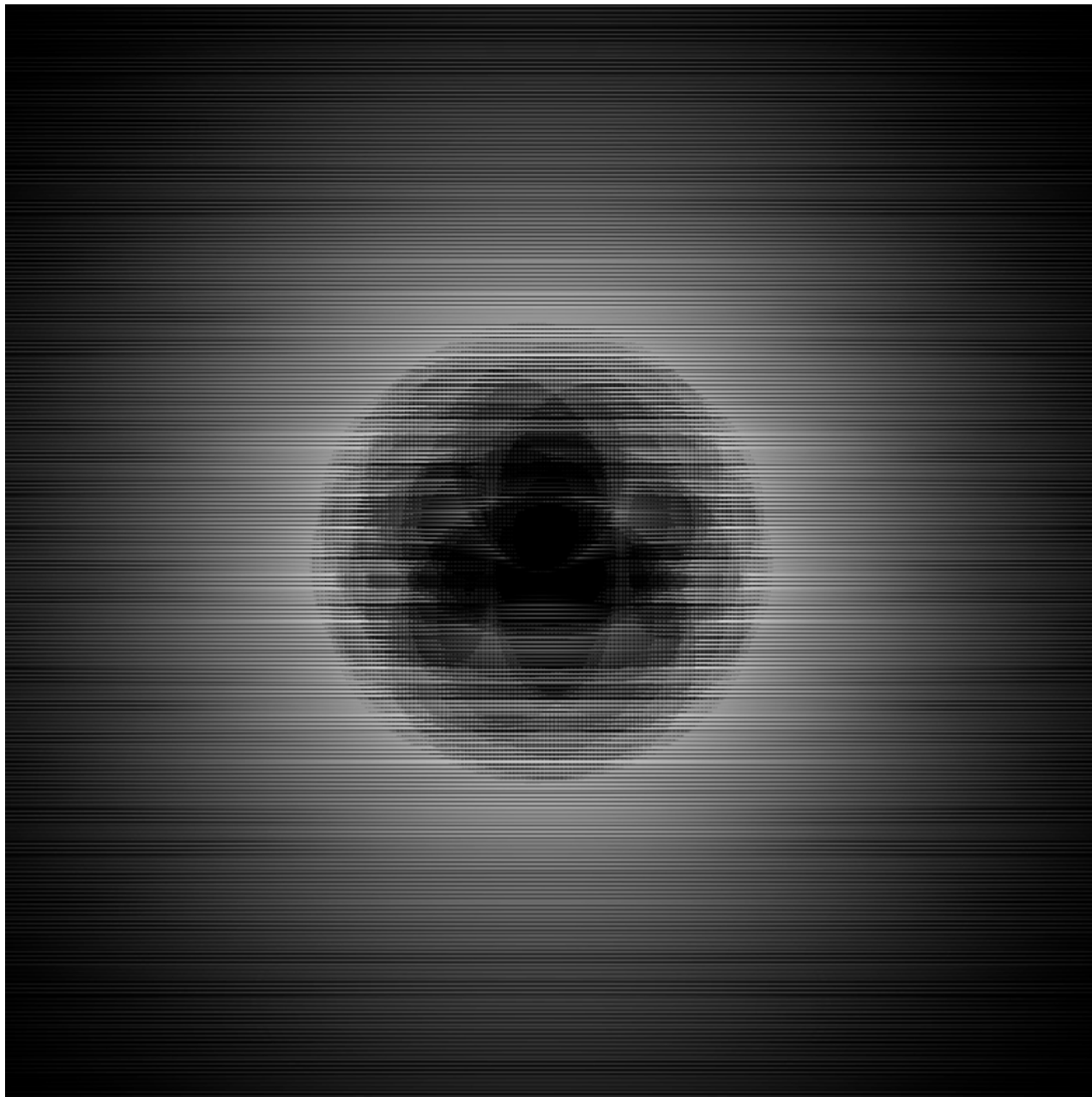
Impresión Fine Art con inyección de pigmentos minerales sobre papel Hahnemühle 100% algodón Photo Rag Ultra Smooth 305 g/m². Enmarcado en aluminio.



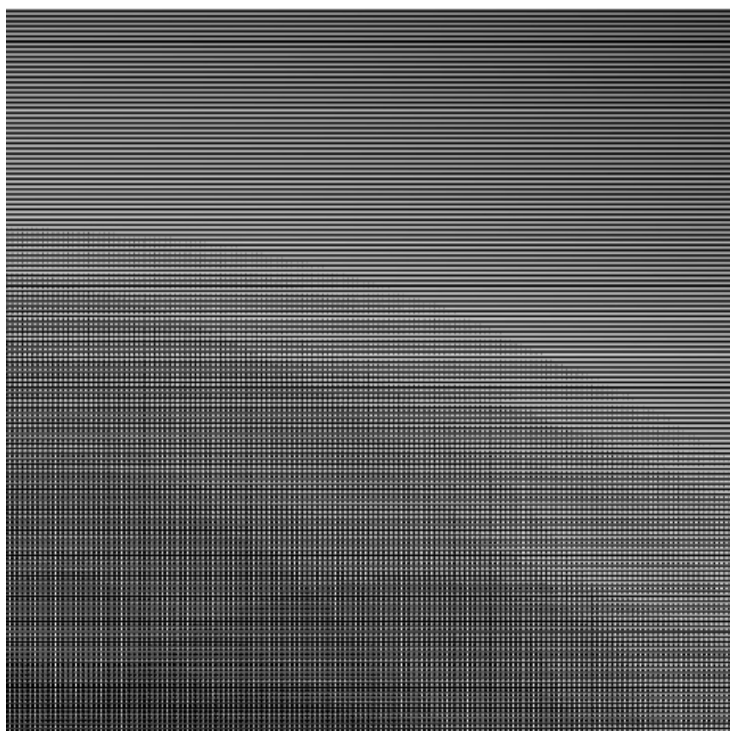
150 X 150 CM
2025
EDICIÓN DE 5+2P.A.
\$3.000.000

Miles líneas curvas en trama ortogonal densifican el centro y se desvanecen hacia los bordes.

—
Impresión fine art (tinta pigmentada) sobre papel Canson Infinity Edition Etching Rag 310 g/m², 100% algodón, mate. Enmarcada en aluminio con vidrio de museo.



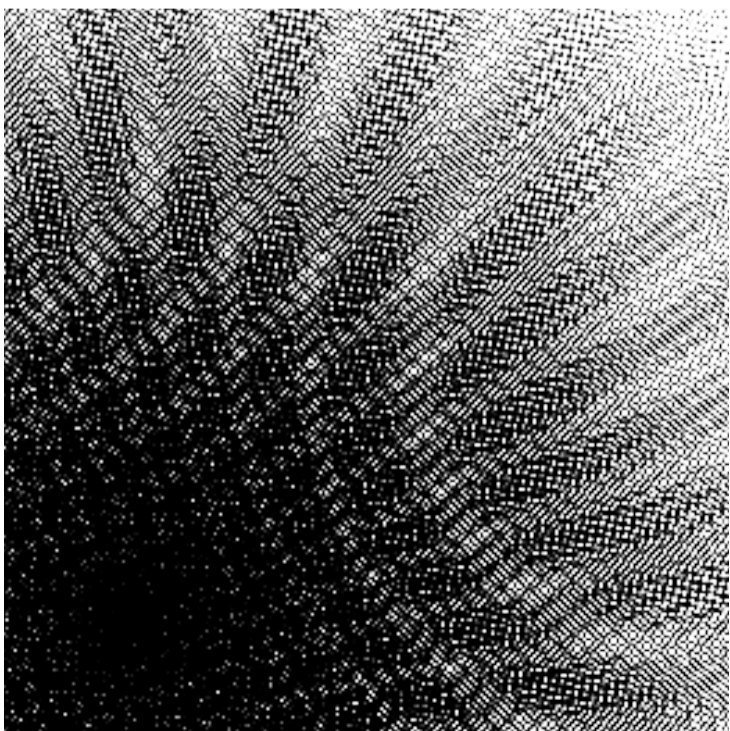
UMBRA



110 X 110 CM
2025
EDICIÓN DE 5+2P.A.
\$2.300.000

Sobre campo negro, miles de cuadriláteros y líneas superpuestas construyen un cuerpo denso en el centro. La precisión del patrón sostiene una transición tonal mínima que sugiere luz y volumen.

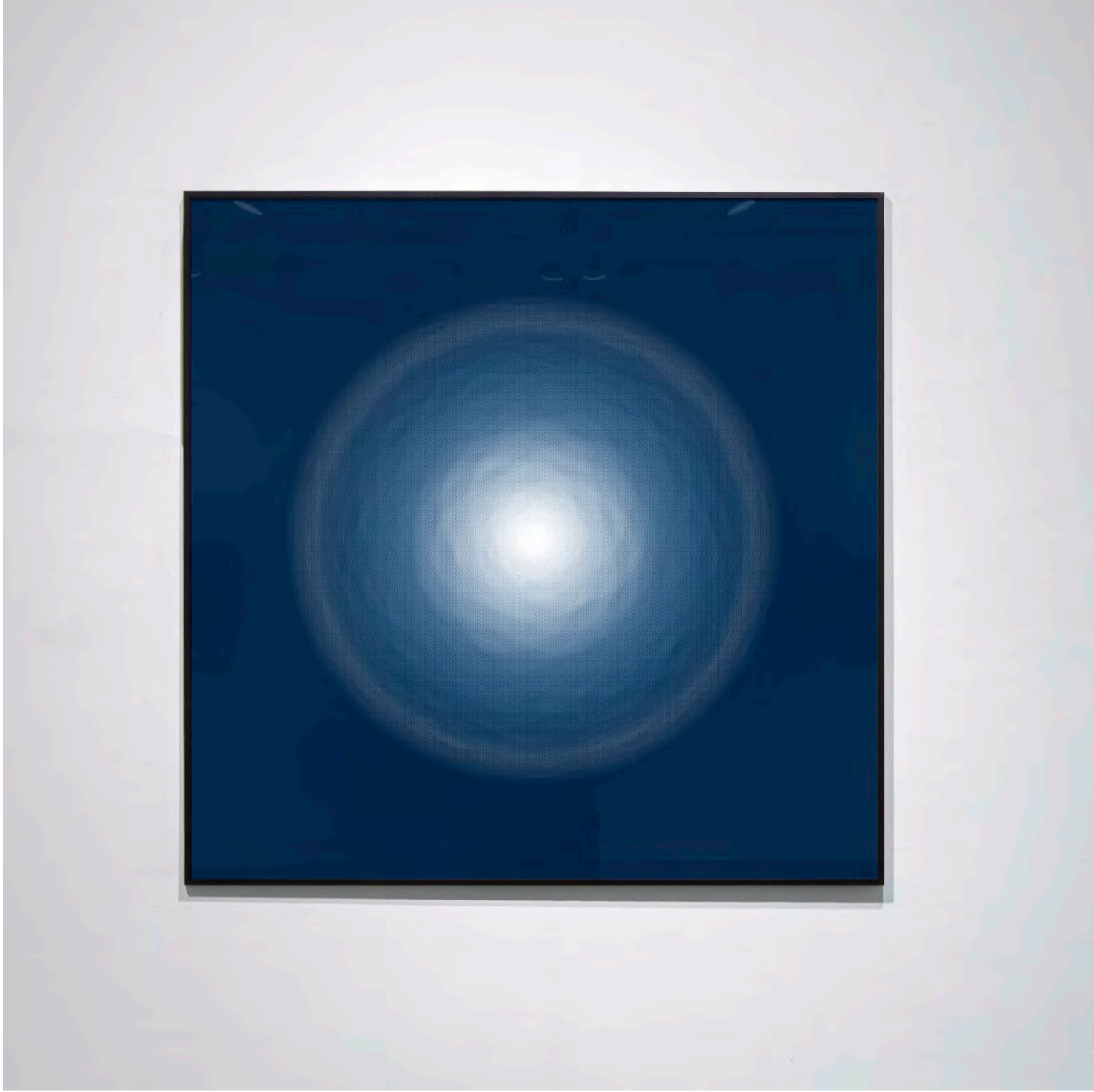
Impresión fine art (tinta pigmentada) sobre papel Canson Infinity Edition Etching Rag 310 g/m², 100% algodón, mate. Enmarcada en aluminio con vidrio de museo.



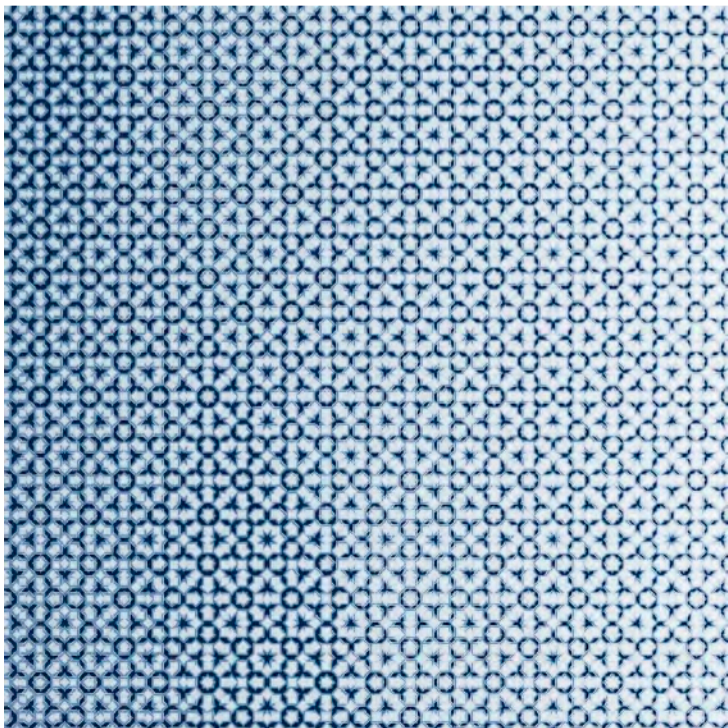
122 X 122 CM
2025
EDICIÓN DE 3+P.A.
\$2.300.000

Cuadriláteros ordenados y deformados hacia un centro común. Sobre aluminio compuesto: el volumen aparece según la luz incidente.

—
Impresión UV (tintas curables) sobre aluminio compuesto, enmarcado en aluminio negro.



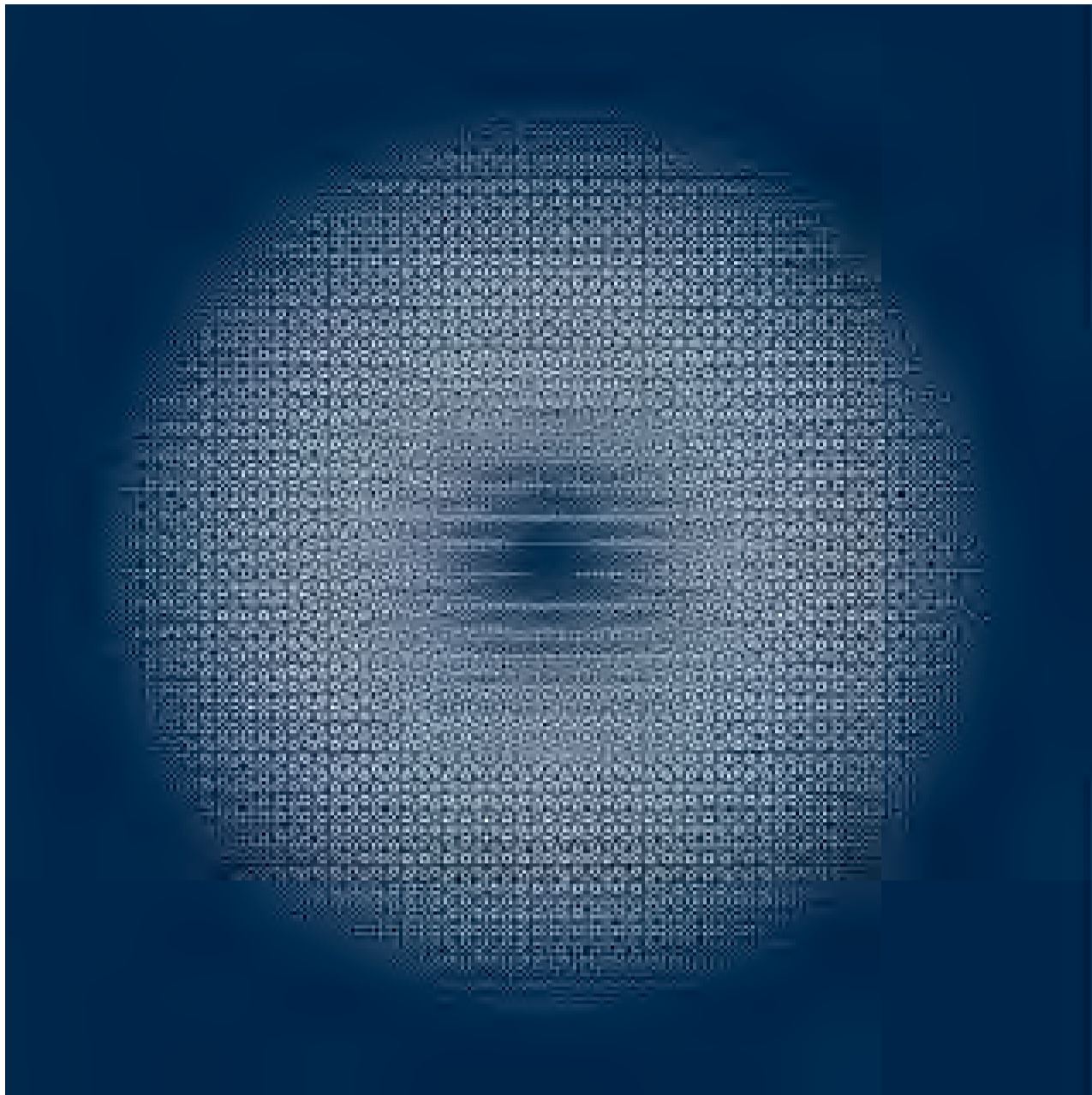
ESTO



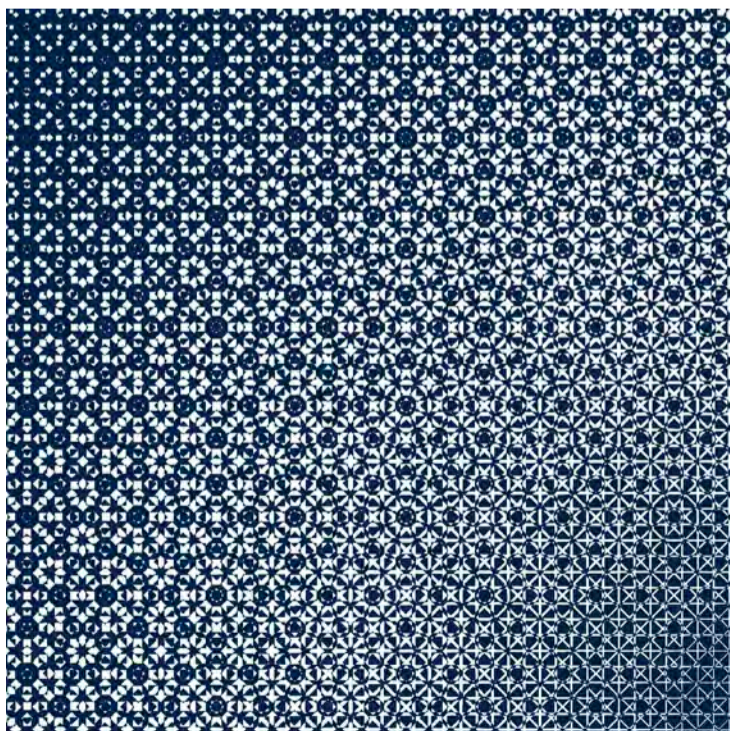
100 X 100 CM
2025
EDICIÓN DE 3+P.A.
\$2.100.000

Veinte mil cuadriláteros blancos organizados en una esfera luminosa sobre fondo azul profundo.

—
Impresión fine art (tinta pigmentada) sobre papel Canson Infinity Edition Etching Rag 310 g/m², 100% algodón, mate. Enmarcada en aluminio con vidrio de museo.



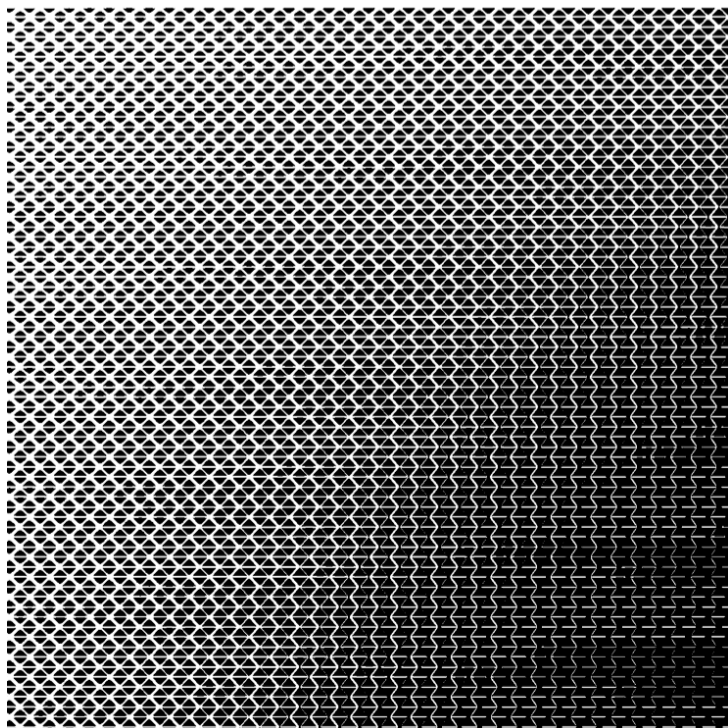
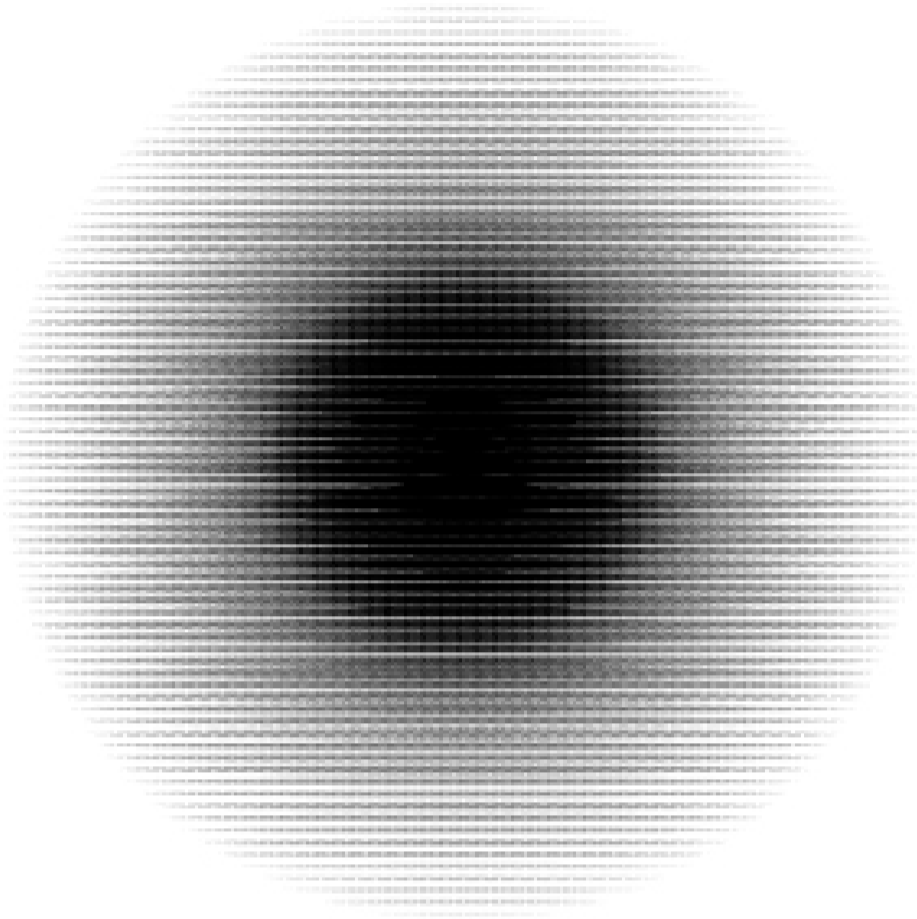
EST



55 X 55 CM
2025
EDICIÓN DE 3+P.A.
\$900.000

Cinco mil cuadriláteros blancos en patrones decorativos sobre campo azul: esfera tenue que emerge del patrón.

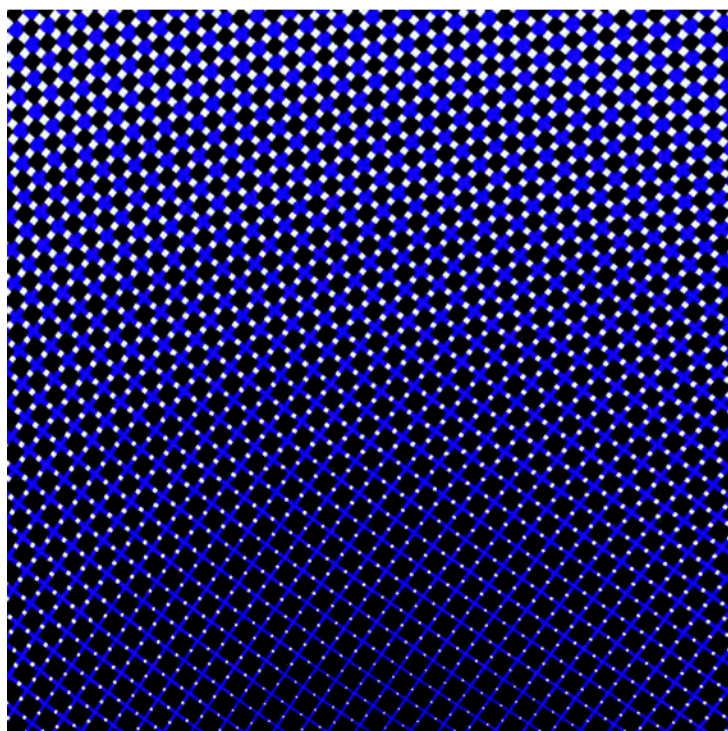
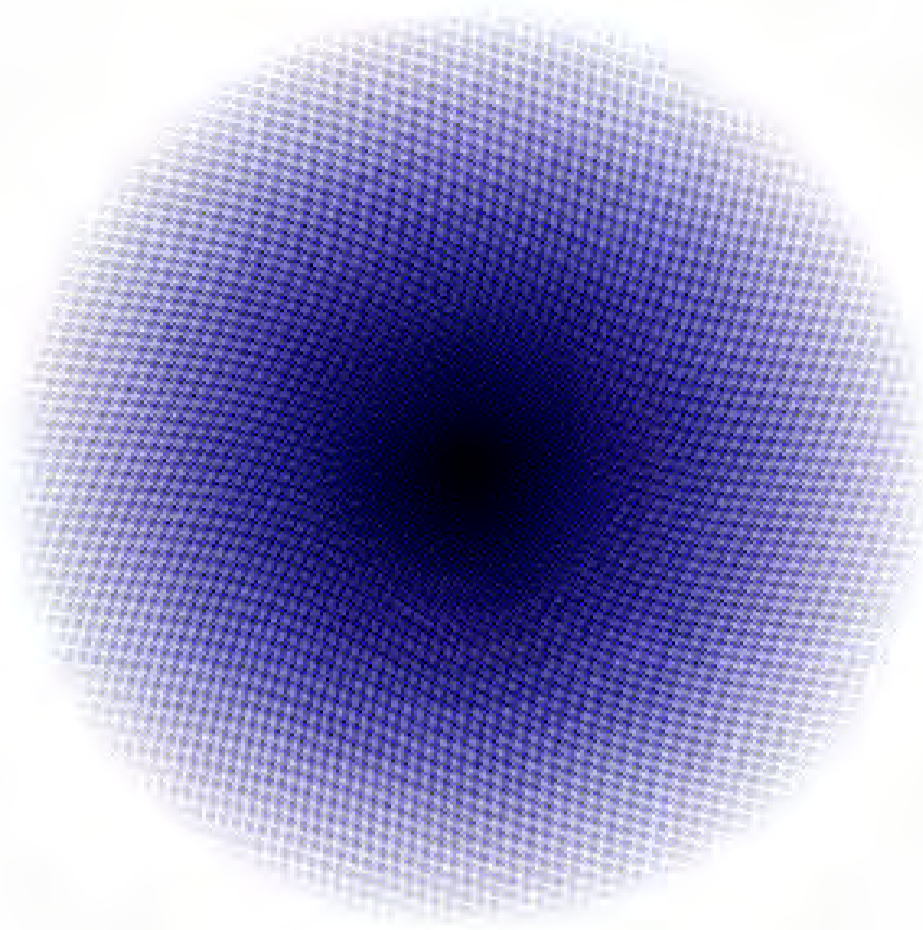
Impresión fine art (tinta pigmentada) sobre papel Canson Infinity Edition Etching Rag 310 g/m², 100% algodón, mate. Enmarcada en aluminio con vidrio de museo.



55 X 55 CM
2025
EDICIÓN DE 3+P.A.
\$900.000

Miles de cuadriláteros ordenados formando una esfera de densidades variables, sin contorno nítido.

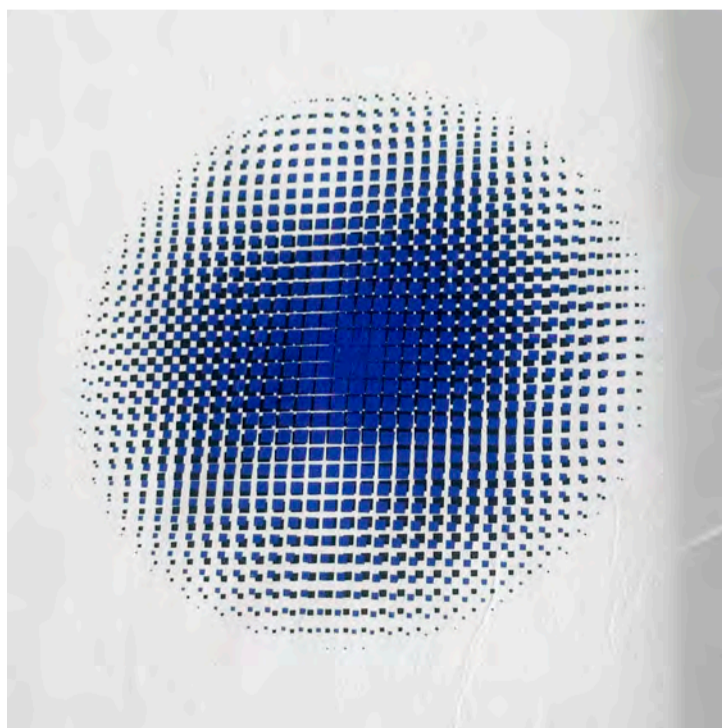
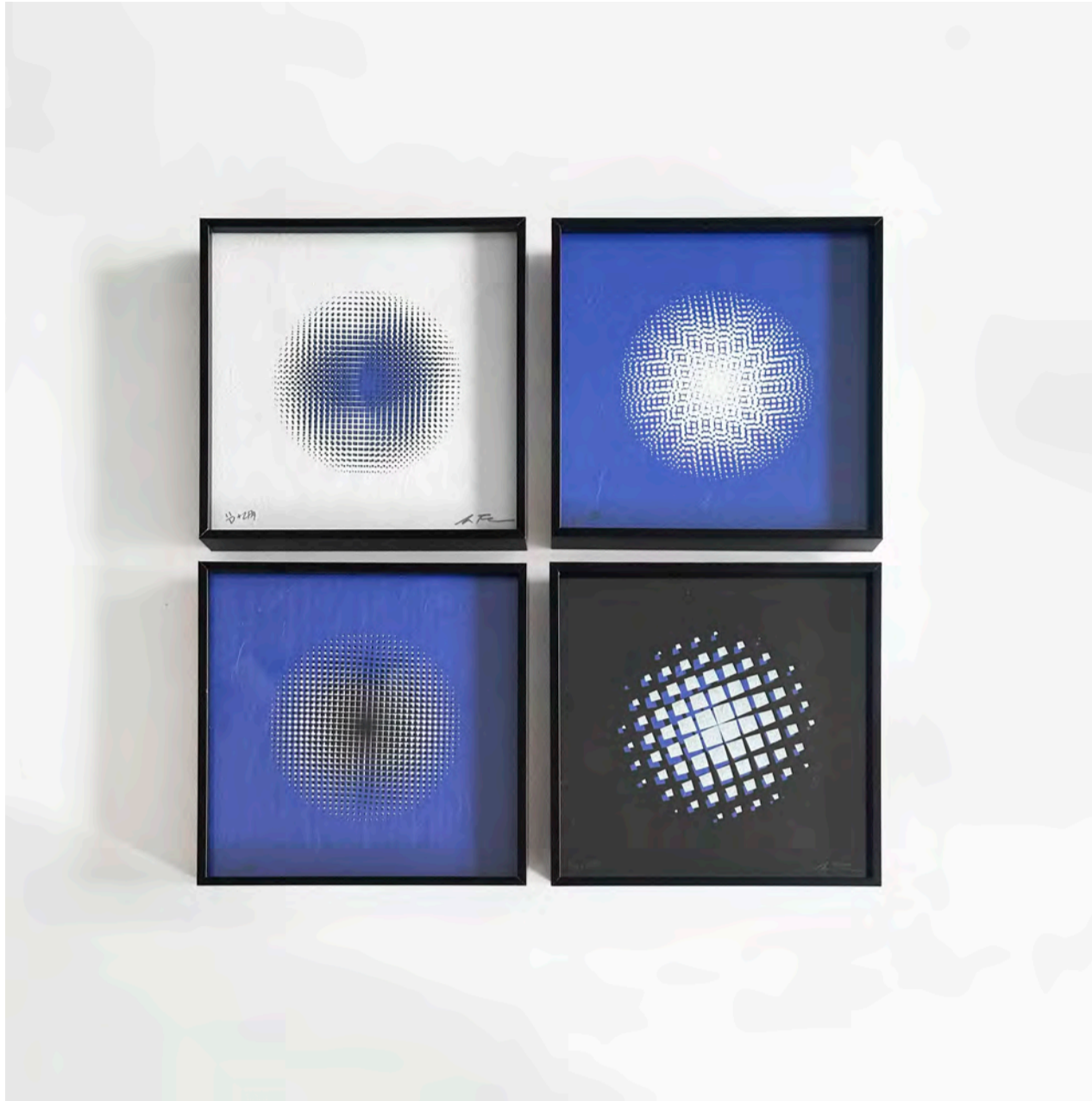
—
Impresión fine art (tinta pigmentada) sobre papel Canson Infinity Edition Etching Rag 310 g/m², 100% algodón, mate. Enmarcada en aluminio.



55 X 55 CM
2025
EDICIÓN DE 3+P.A.
\$900.000

Cuadriláteros azules y negros en progresión radial:
rotación aparente sin movimiento.

—
Impresión fine art (tinta pigmentada) sobre papel
Canson Infinity Edition Etching Rag 310 g/m², 100%
algodón, mate. Enmarcada en aluminio.



25 x 25 CM

2024

EDICIÓN DE 5 + 2 P.A.

\$400.000 C/U

Cuatro composiciones geométricas dinámicas en formato pequeño.

P₁ — Cuerpo cinético azul y negro sobre campo blanco.

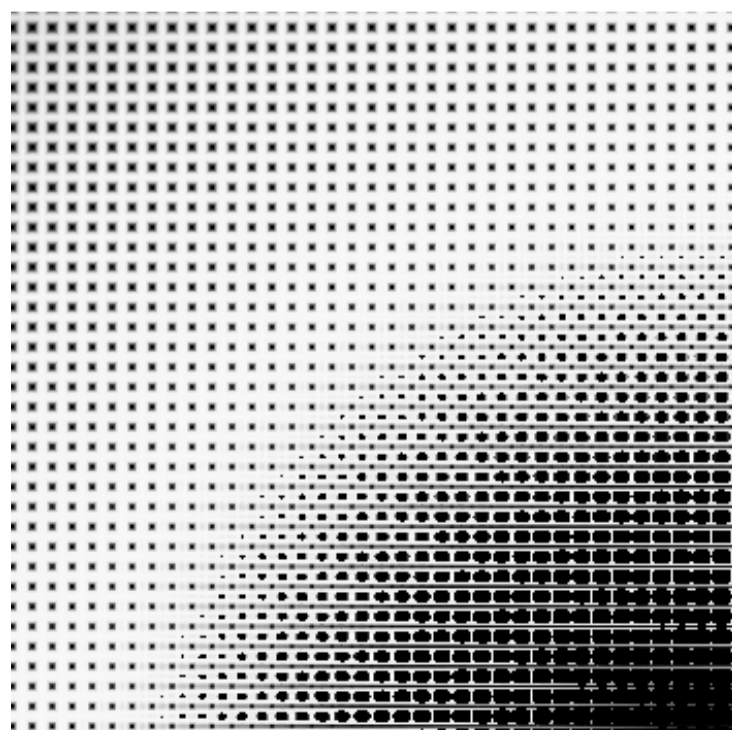
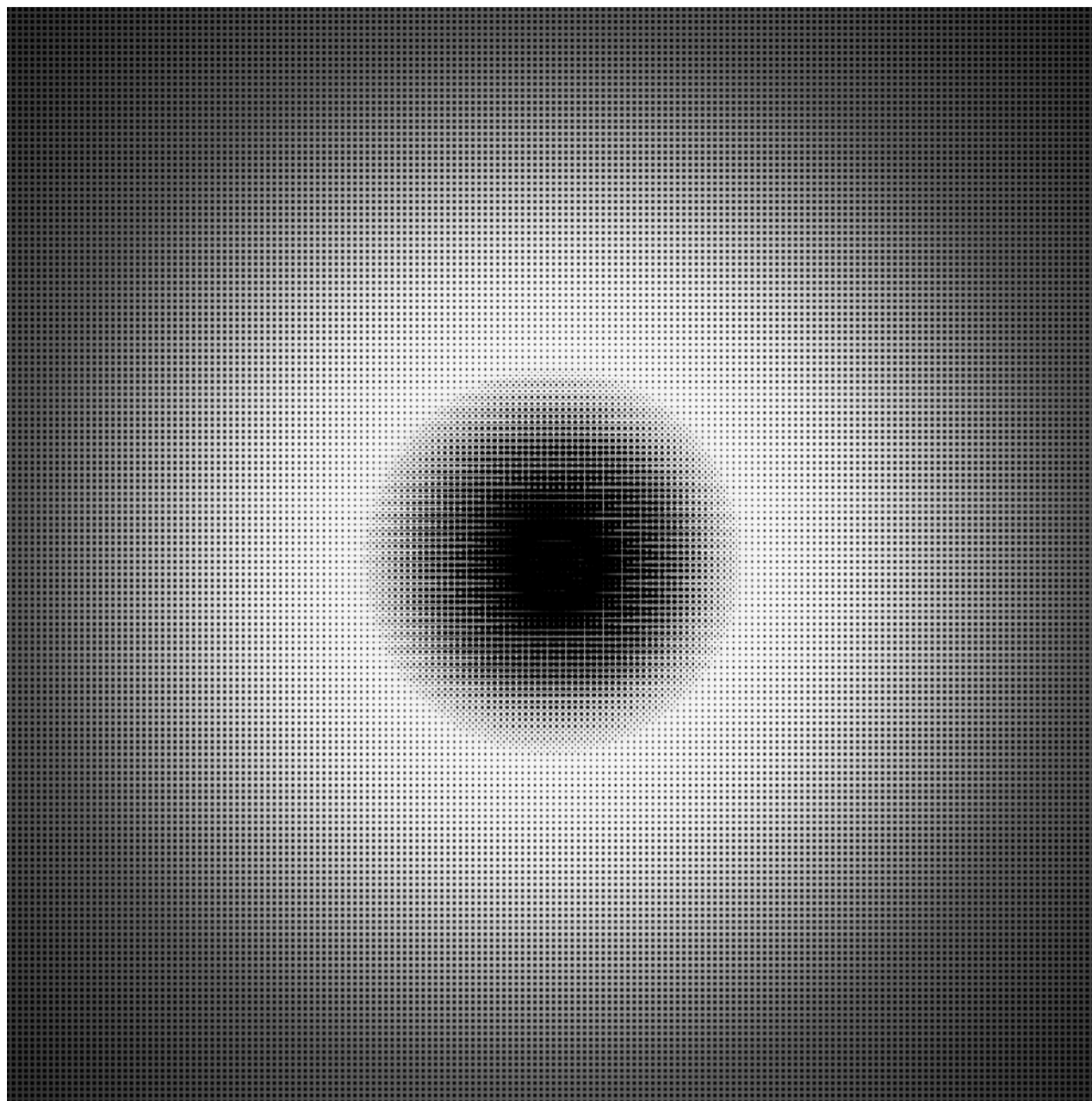
P₂ — Esfera blanca sobre campo azul saturado.

P₃ — Esfera densa de alta vibración sobre campo azul.

P₄ — Cuadriláteros azules suspendidos sobre negro.

—
Impresión fine art (tinta pigmentada) sobre papel japonés artesanal Awagami Kozo doble capa 30/96 g/m². Enmarcadas en aluminio con vidrio de museo.

NITOR



25 X 25 CM

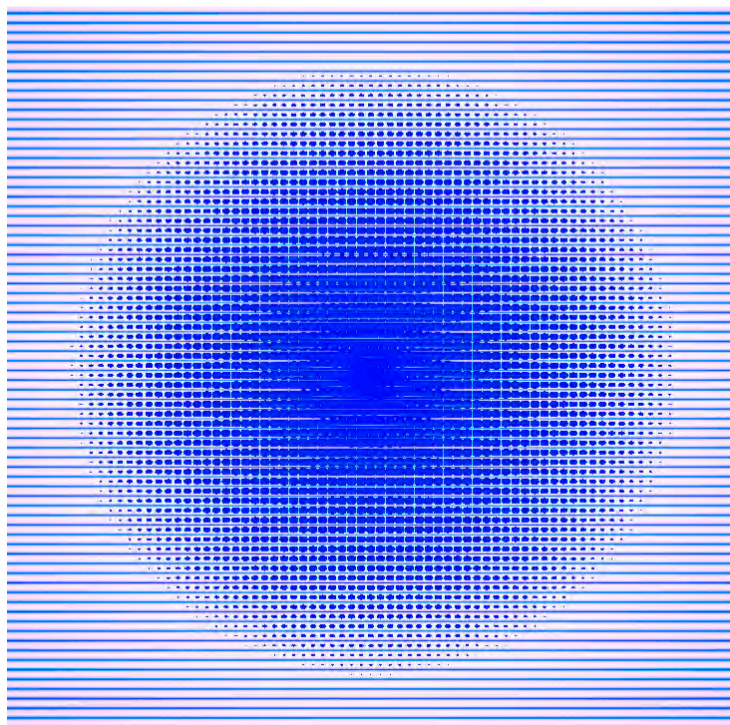
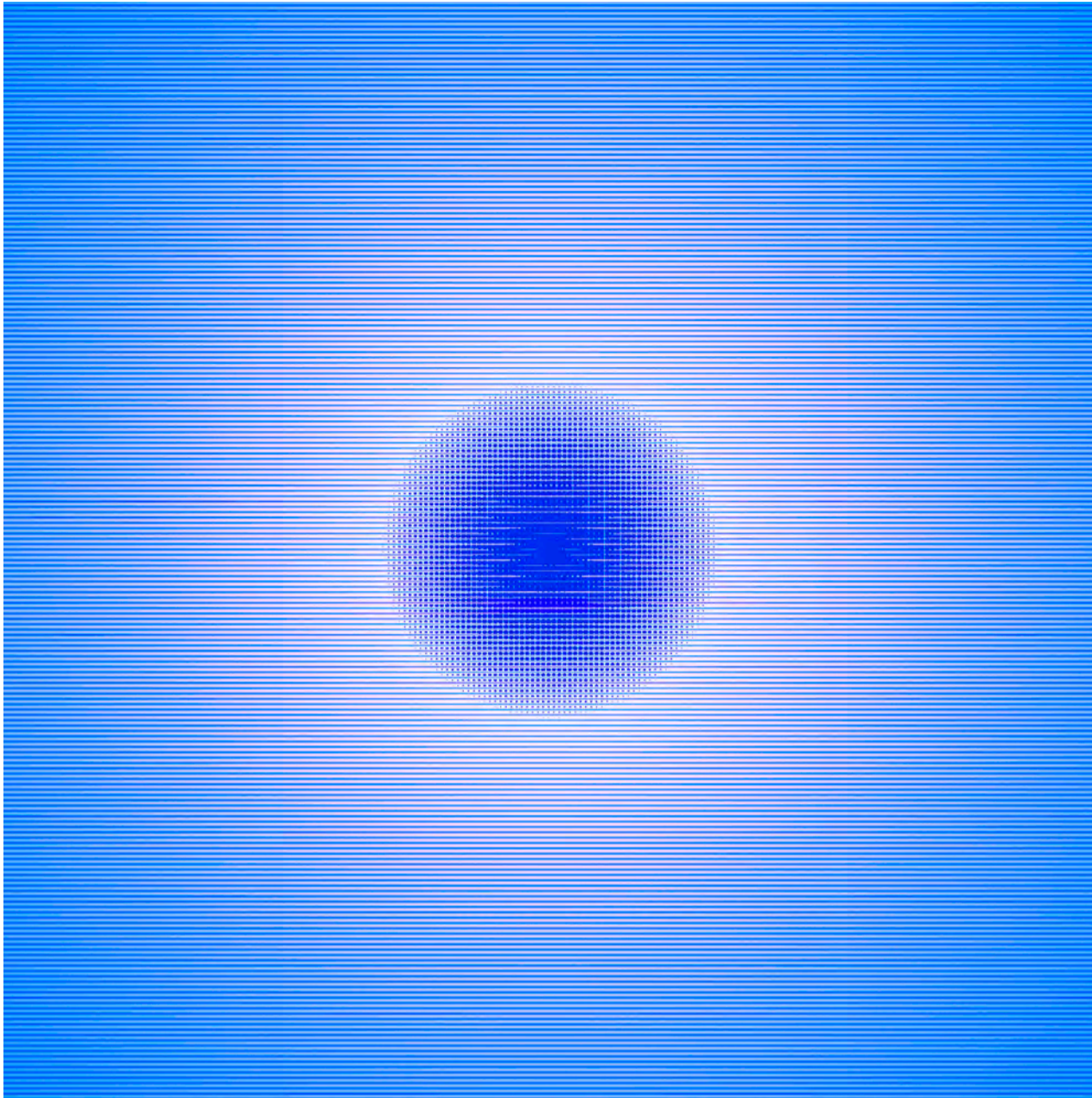
2024

EDICIÓN DE 5+2P.A.

\$400.000 C/U

Luz como aparición: una presencia que emerge desde la sombra mediante geometría, superposición y vibración óptica. La obra evoca un eclipse suspendido, donde el centro parece oscilar entre ocultamiento y luminosidad

—
Impresión fine art (tinta pigmentada) sobre papel japonés artesanal Awagami Kozo doble capa 30/96 g/m². Enmarcadas en aluminio con vidrio de museo.



25 X 25 CM
2024
EDICIÓN DE 5+2P.A.
\$400.000 C/U

Luz como aparición: una presencia que emerge desde la sombra mediante geometría, superposición y vibración óptica en azul. La obra evoca un eclipse suspendido, donde el centro parece oscilar entre ocultamiento y luminosidad

Impresión fine art (tinta pigmentada) sobre papel japonés artesanal Awagami Kozo doble capa 30/96 g/m². Enmarcadas en aluminio con vidrio de museo.

II. LUZ APARENTE



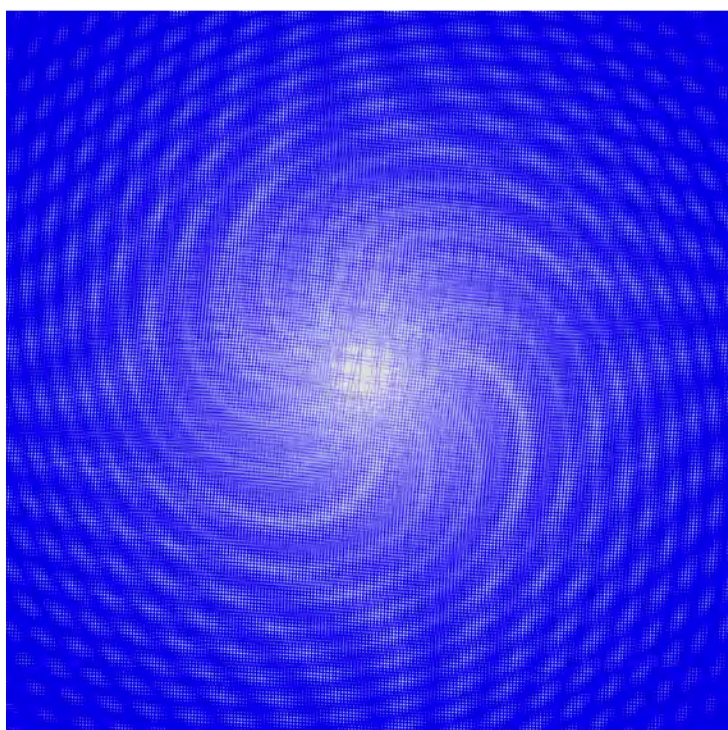
“La luz no es tanto algo que revela, sino que es en sí misma la revelación.”
James Turrell

Serie que investiga el fenómeno de la luz aparente: cuerpos que parecen emitir brillo sin fuente, halos que surgen del encuentro entre capas de vidrio y papel. Las obras se construyen en capas: una impresión UV directa sobre vidrio de museo se superpone a una impresión fine art (tinta pigmentada) sobre papel. La separación entre planos y la transparencia del vidrio generan variaciones ópticas que cambian con el desplazamiento del espectador: halos, brillos, transiciones tonales que aparecen y desaparecen según el ángulo de la mirada. La luz no se emite: aparece. Surge del encuentro preciso entre dos estratos, de la incidencia luminosa, de la posición del cuerpo frente a la obra. Este desplazamiento, de la forma impresa al fenómeno percibido, dialoga con la tradición del arte cinético y óptico latinoamericano. Aquí también el cuadro deja de ser superficie para convertirse en un sistema que el espectador activa al moverse

La serie agrupa tres subconjuntos: Aster (campos de 55 x 55 cm con un cuerpo luminoso central), Halo (formato medio 70 x 110 cm, con halos y torsiones del campo) y Cosmos (composiciones de múltiples cuerpos en un solo campo). El procedimiento es común; cada subconjunto explora una escala y una tipología perceptiva distinta.



HALO 08



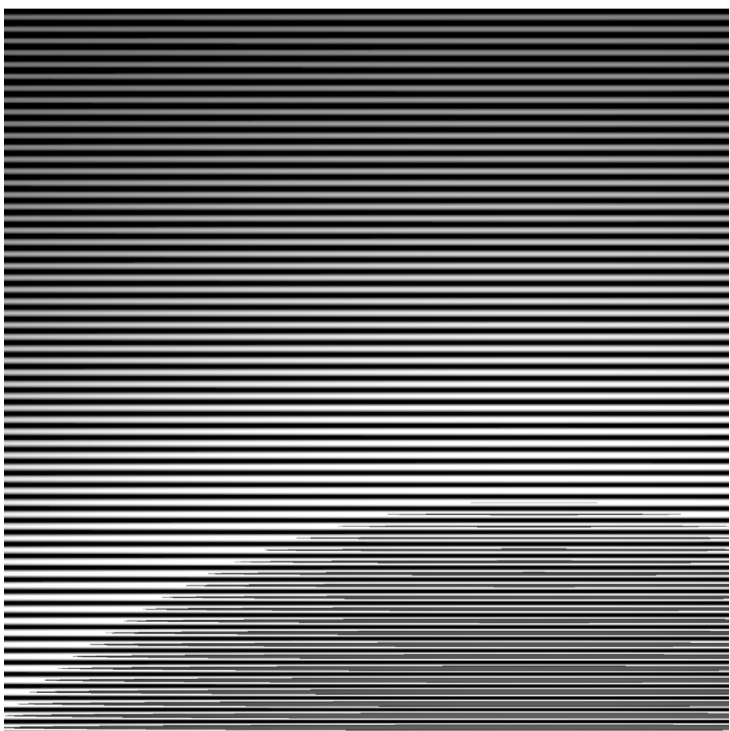
122 X 172 CM
2025
EDICIÓN DE 2+P.A.
\$6.500.000

Distorsión espacio temporal construida con geometrías simples superpuestas sobre azul. Halo y gradientes: luz tenue que emerge sin fuente.

—
Impresión UV sobre vidrio de museo, superpuesta a impresión fine art (tinta pigmentada) sobre papel Canson Infinity Edition Etching Rag 310 g/m², 100% algodón, mate. Enmarcada en caja de aluminio electropintado grafito.



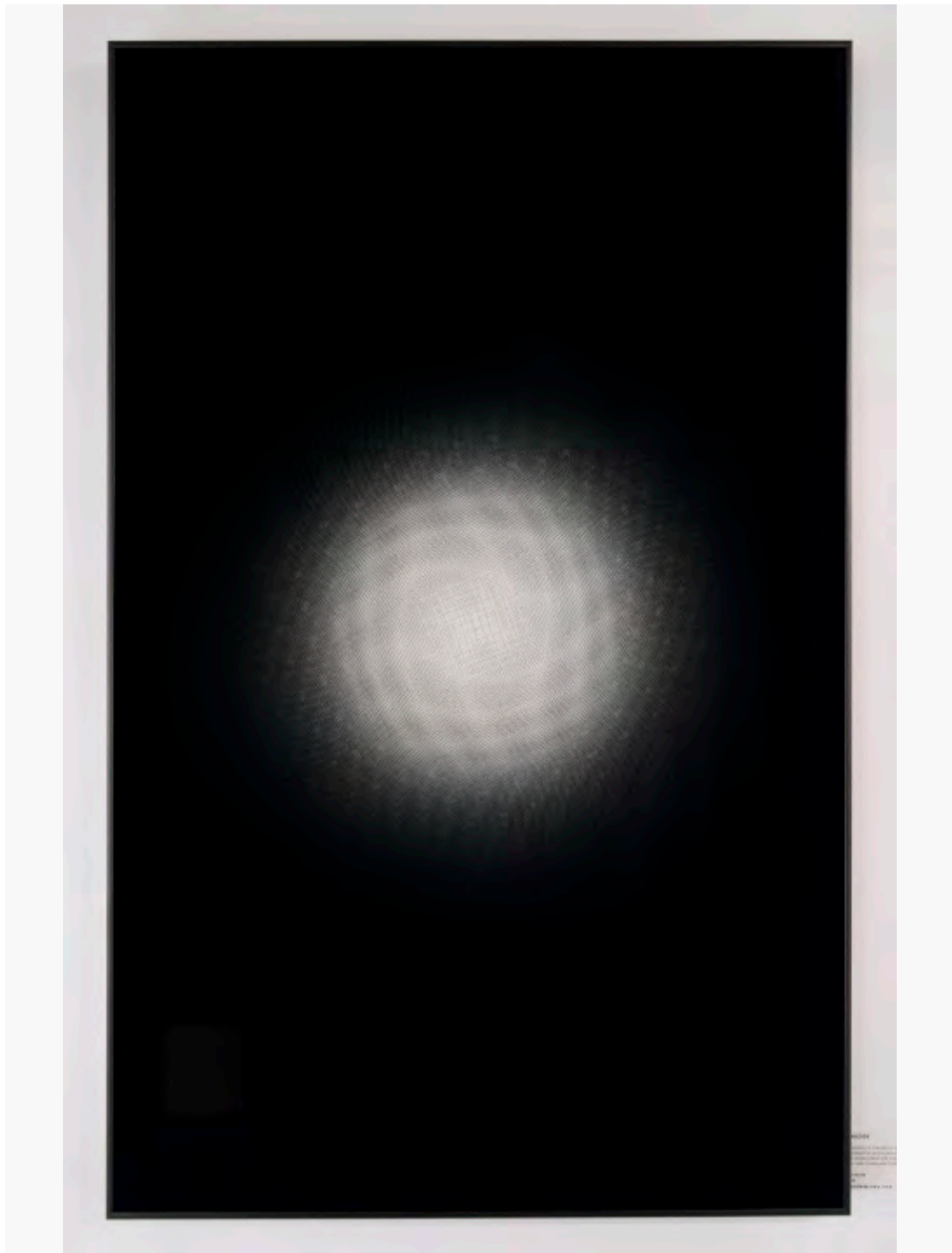
HALO 02 (DÍPTICO)



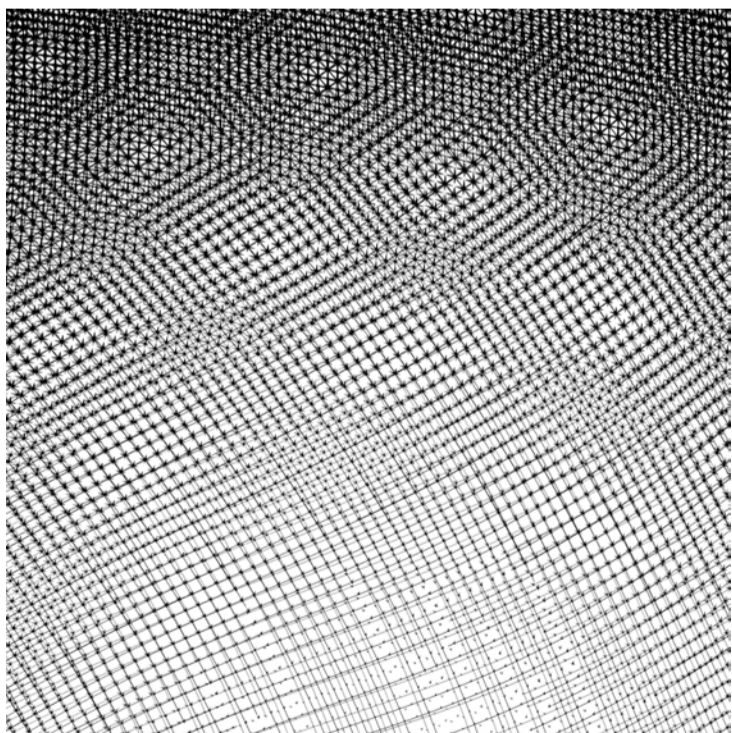
70 X 110 CM
2025
EDICIÓN DE 3+P.A.
\$3.000.000

Esfera de luz construida con geometrías simples en transparencia. Un halo cinético la rodea y produce oscilación óptica y gradientes. La luz no se emite: emerge de la relación entre capas y la mirada en movimiento.

—
Díptico. Impresiones UV sobre vidrio de museo, superpuestas a impresiones fine art (tinta pigmentada) sobre papel Canson Infinity Edition Etching Rag 310 g/m², 100% algodón, mate. Enmarcadas en caja de aluminio electropintado grafito..



HALO 04



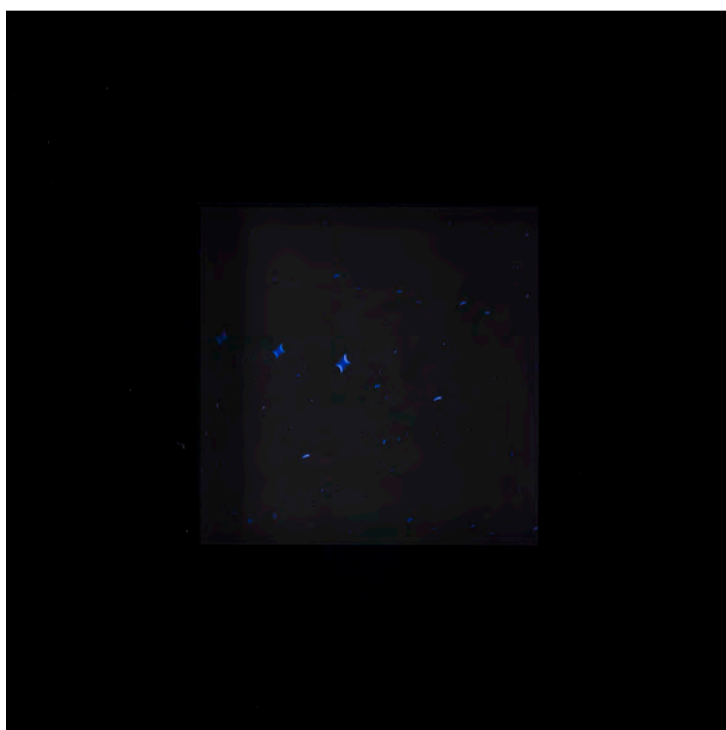
70 X 110 CM
2025
EDICIÓN DE 3+P.A.
\$3.000.000

Esfera de luz con volumen aparente sobre fondo negro. La superposición de geometrías simples en transparencia construye halos y gradientes; la luz emerge de las relaciones entre capas.

Impresión UV sobre vidrio de museo, superpuesta a impresión fine art (tinta pigmentada) sobre papel Canson Infinity Edition Etching Rag 310 g/m², 100% algodón, mate. Enmarcada en caja de aluminio electropintado grafito.



HALO 01



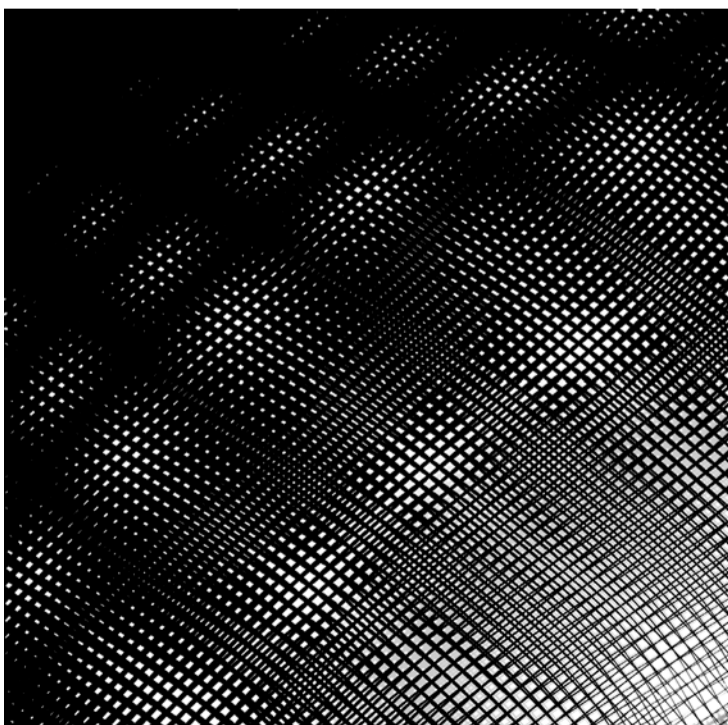
70 X 110 CM
2025
EDICIÓN DE 3+P.A.
\$3.000.000

Galaxia espiral azul lejana construida con geometrías simples superpuestas. Halo y gradientes: luz tenue que emerge sin fuente.

Impresión UV sobre vidrio de museo, superpuesta a impresión fine art (tinta pigmentada) sobre papel Canson Infinity Edition Etching Rag 310 g/m², 100% algodón, mate. Enmarcada en caja de aluminio electropintado grafito.



HALO 05



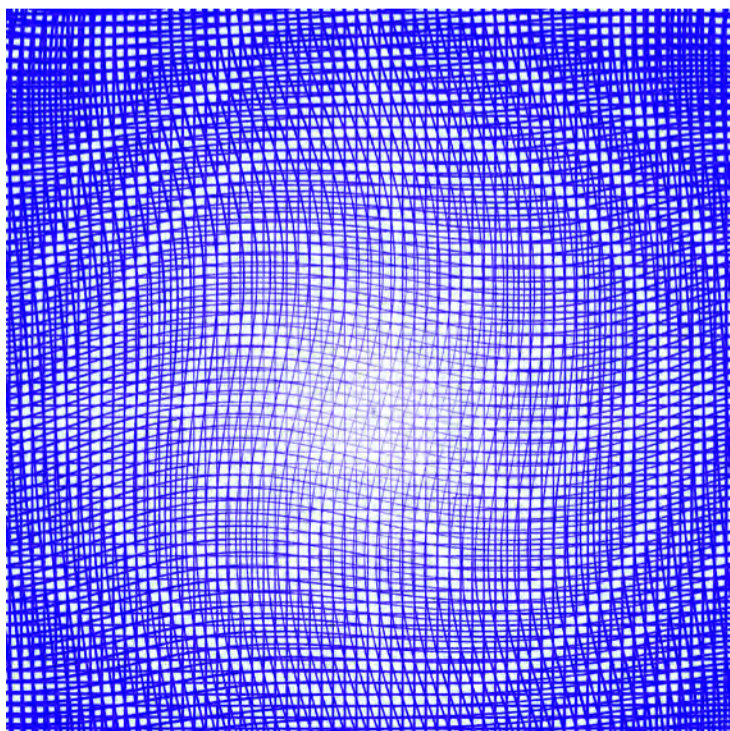
70 X 110 CM
2025
EDICIÓN DE 3+P.A.
\$3.000.000

Objetos estelares sobre fondo negro. Geometrías simples en transparencia, dispuestas en capas, construyen halo y gradientes.

—
Impresión UV sobre vidrio de museo, superpuesta a impresión fine art (tinta pigmentada) sobre papel Canson Infinity Edition Etching Rag 310 g/m², 100% algodón, mate. Enmarcada en caja de aluminio electropintado grafito.



HALO 06



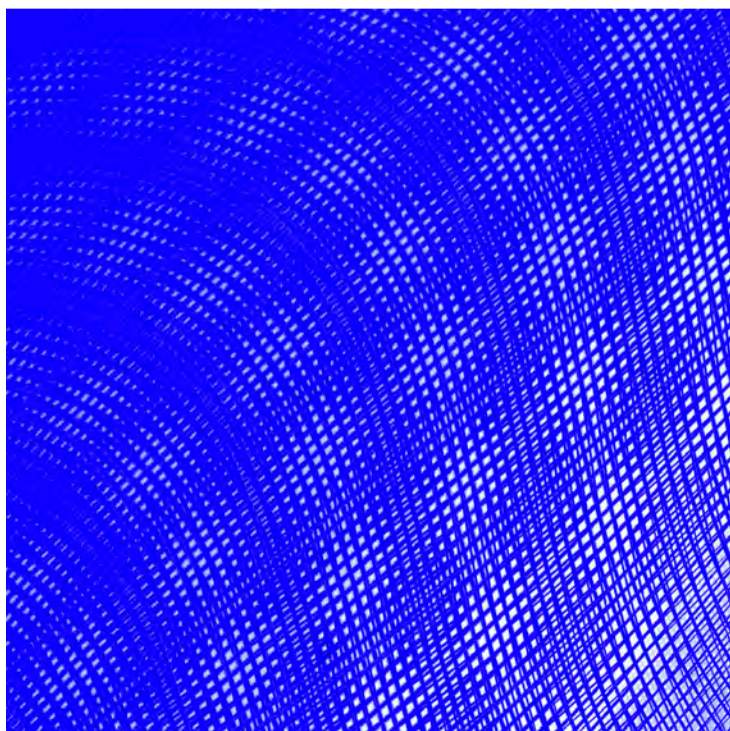
70 X 110 CM
2025
EDICIÓN DE 3+P.A.
\$3.000.000

Distorsión espaciotemporal sobre campo azul saturado. Geometrías simples superpuestas curvan la trama hacia un núcleo desplazado; torsiones y desviaciones activan halo y gradientes.

Impresión UV sobre vidrio de museo, superpuesta a impresión fine art (tinta pigmentada) sobre papel Canson Infinity Edition Etching Rag 310 g/m², 100% algodón, mate. Enmarcada en caja de aluminio electropintado grafito.



HALO 07



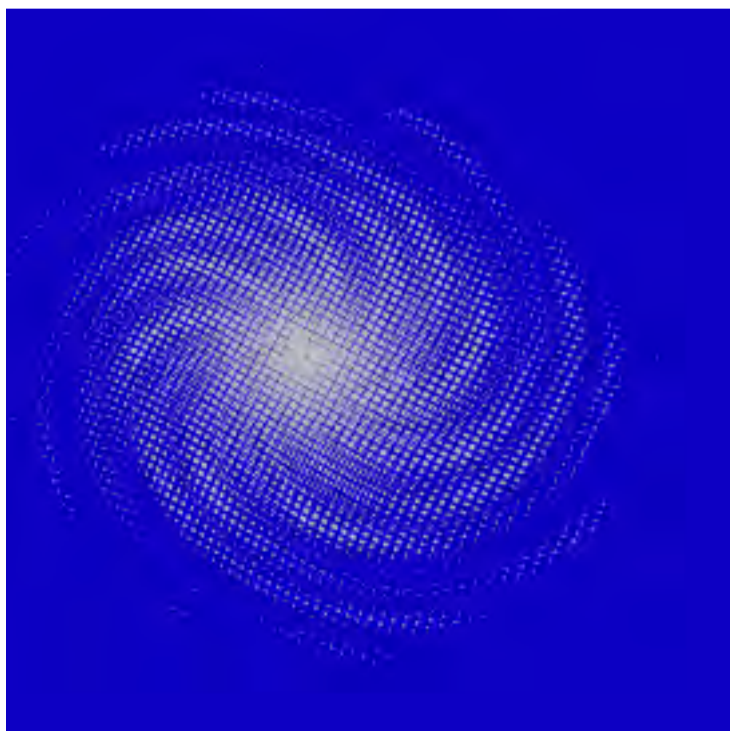
70 X 70 CM
2025
EDICIÓN DE 3+P.A.
\$2.300.000

Una distorsión sobre fondo azul saturado. Geometrías simples superpuestas curvan el campo: torsiones y desplazamientos activan halos y gradientes; la luz no se emite, emerge de las capas.

—
Impresión UV sobre vidrio de museo, superpuesta a impresión fine art (tinta pigmentada) sobre papel Canson Infinity Edition Etching Rag 310 g/m², 100% algodón, mate. Enmarcada en caja de aluminio electropintado grafito.



COSMOS 01



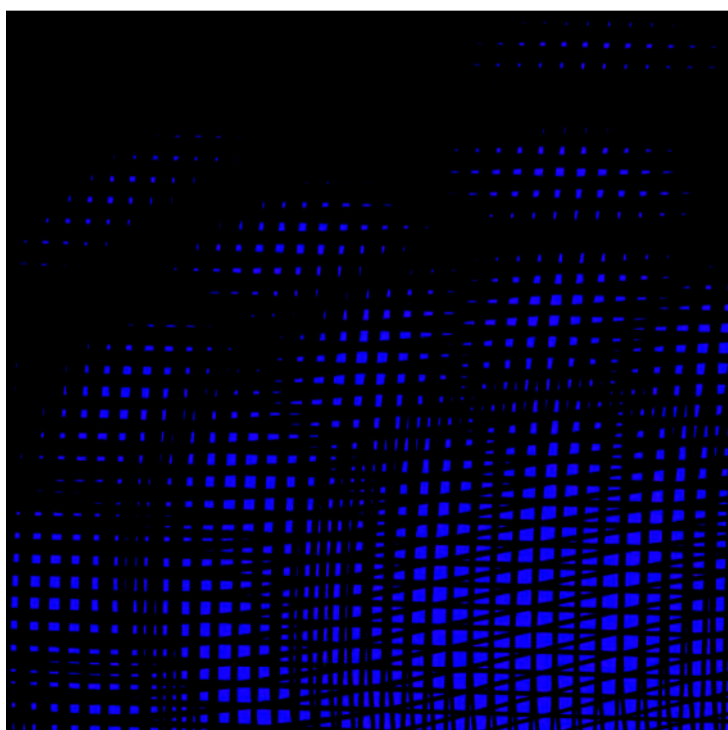
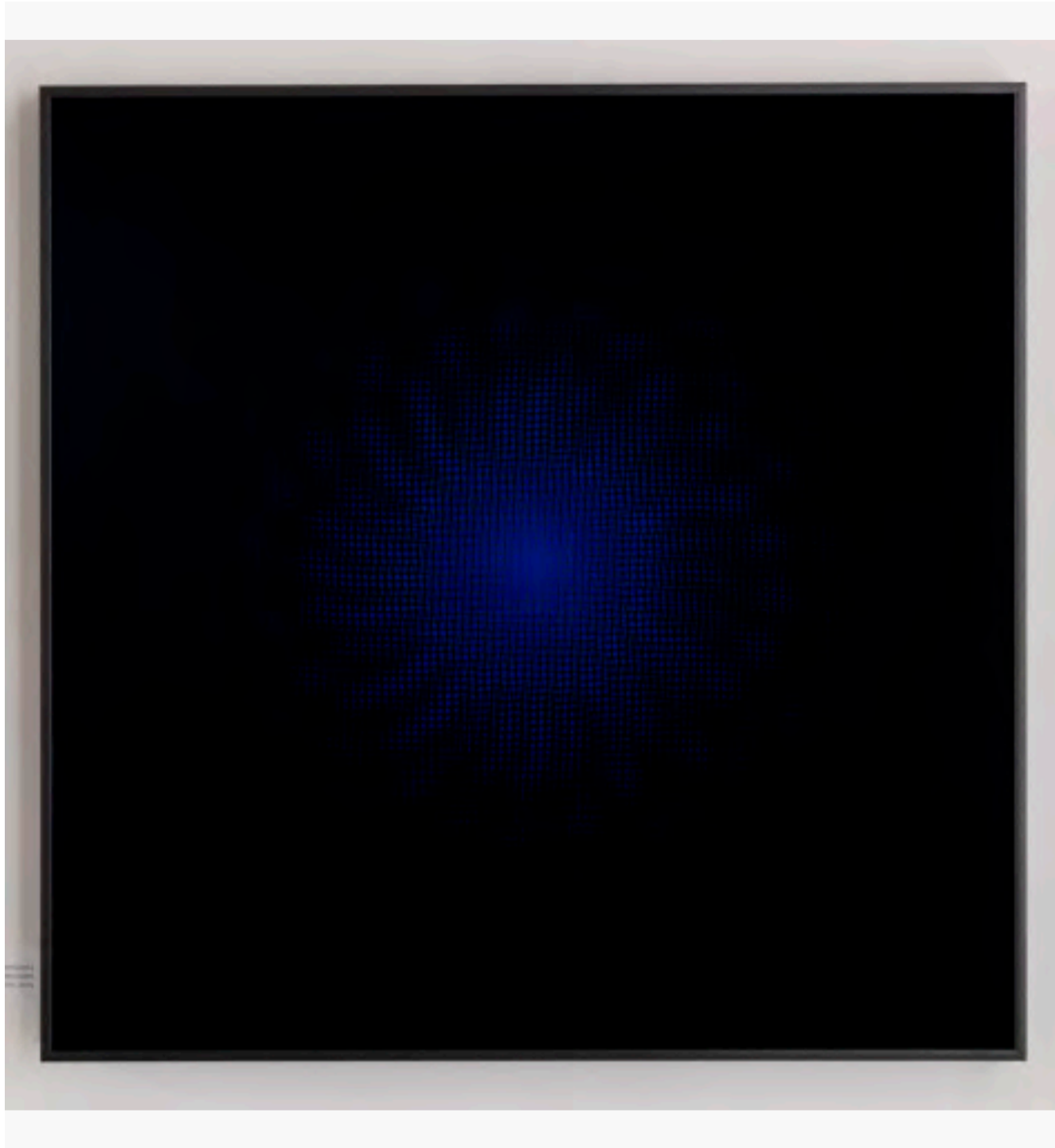
70 X 110 CM
2025
EDICIÓN DE 3+P.A.
\$3.000.000

Ventana al universo: campo de estrellas y cuerpos celestes en titileo. La superposición de geometrías simples en transparencia activa halos y transiciones de brillo; la luz emerge del cruce de capas..

—
Impresión UV sobre vidrio de museo, superpuesta a impresión fine art (tinta pigmentada) sobre papel Canson Infinity Edition Etching Rag 310 g/m², 100% algodón, mate. Enmarcada en caja de aluminio electropintado grafito.



ASTER 01

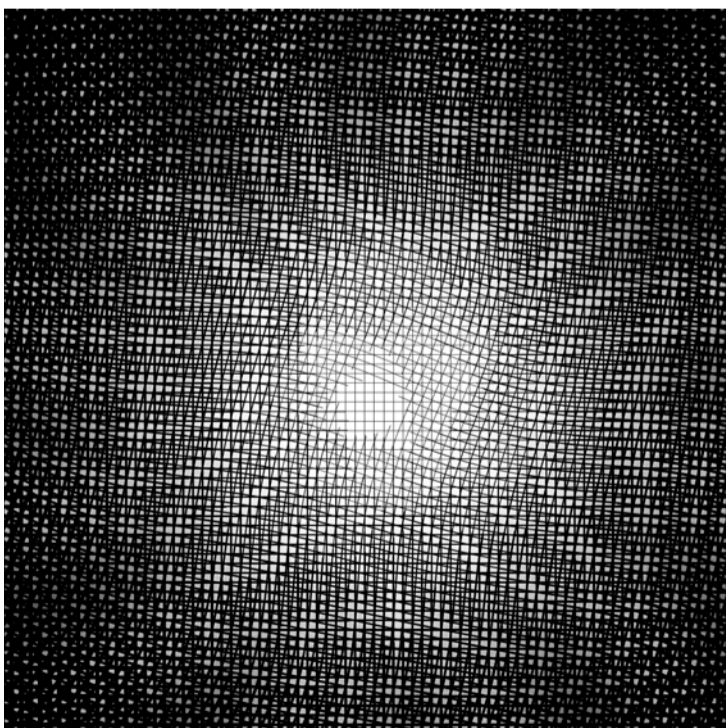
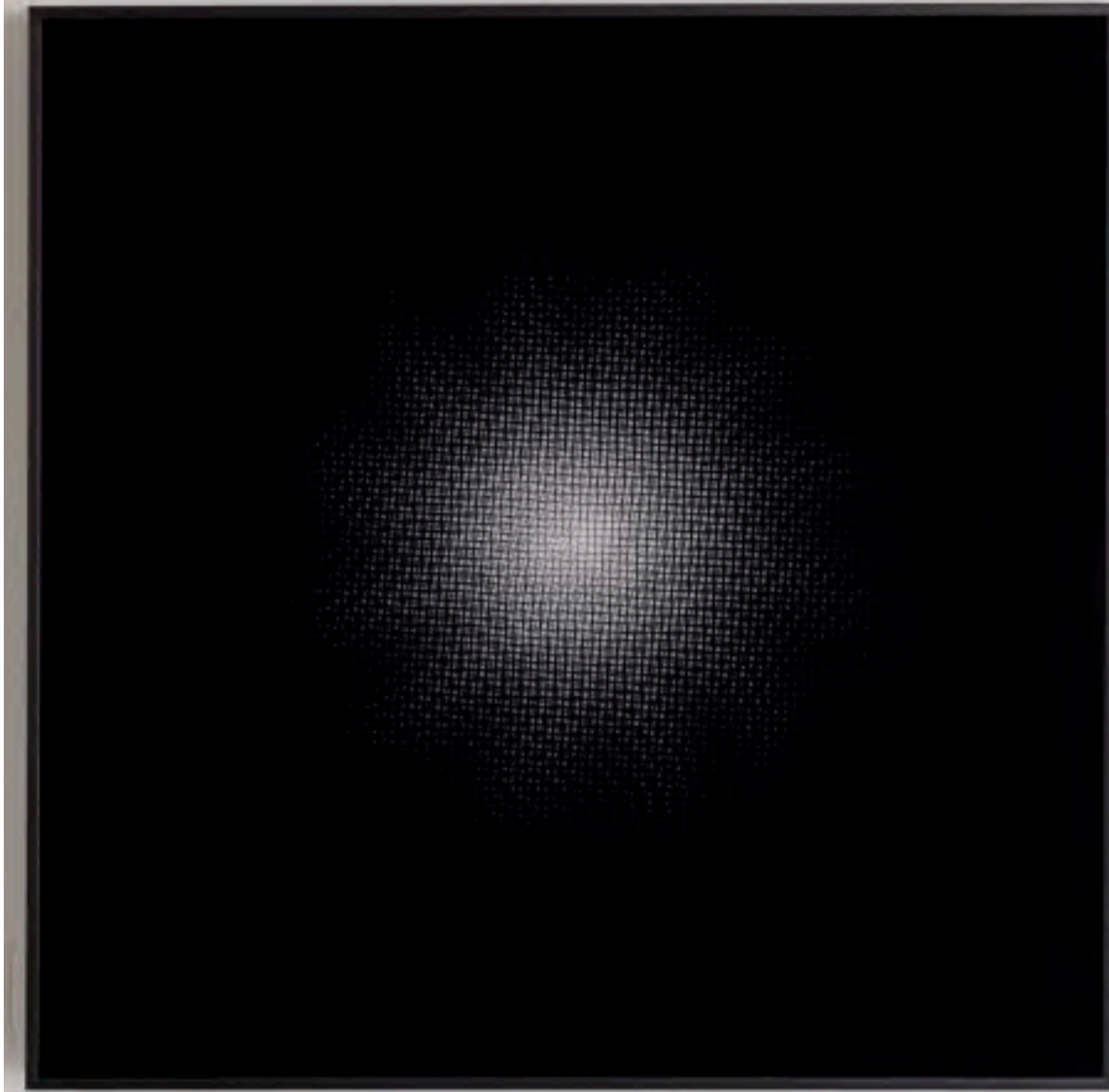


55 X 55 CM
2025
EDICIÓN DE 3+P.A.
\$1.700.000

Galaxia lejana azul. Superposición de formas mínimas genera halos y transiciones suaves; luz mínima aparece en el encuentro entre capas.

Impresión UV sobre vidrio de museo, superpuesta a impresión fine art (tinta pigmentada) sobre papel Canson Infinity Edition Etching Rag 310 g/m², 100% algodón, mate. Enmarcada en caja de aluminio electropintado grafito.

ASTER 02



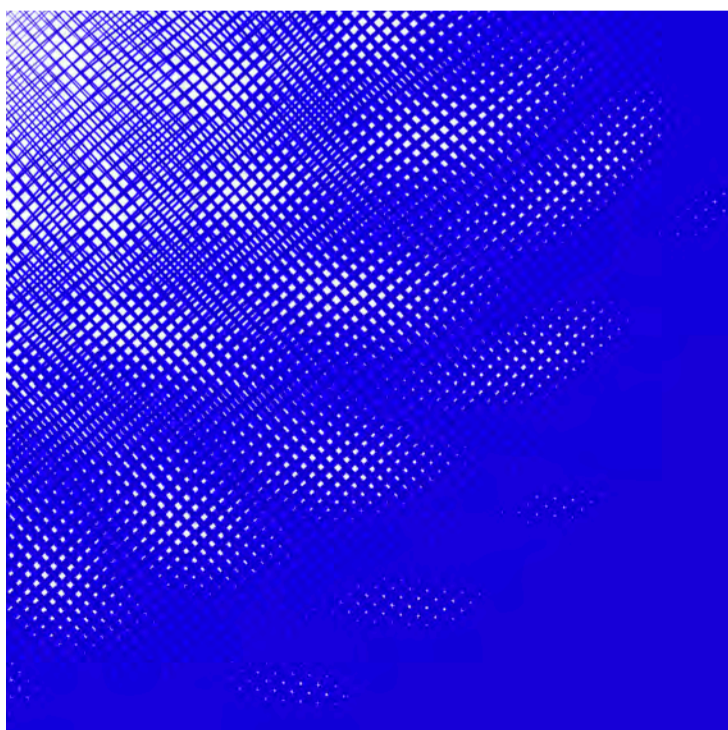
55 X 55 CM
2025
EDICIÓN DE 3+P.A.
\$1.700.000

Estrella lejana sobre fondo negro. Geometrías mínimas en capas activan halo y leves variaciones de brillo; la luz no se emite: emerge del encuentro entre capas.

Impresión UV sobre vidrio de museo, superpuesta a impresión fine art (tinta pigmentada) sobre papel Canson Infinity Edition Etching Rag 310 g/m², 100% algodón, mate. Enmarcada en caja de aluminio electropintado grafito.



ASTER 04

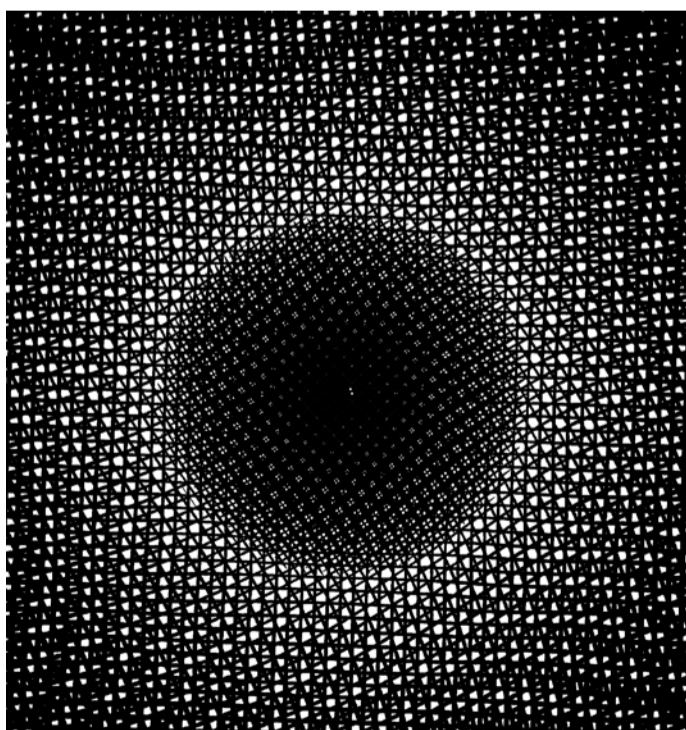
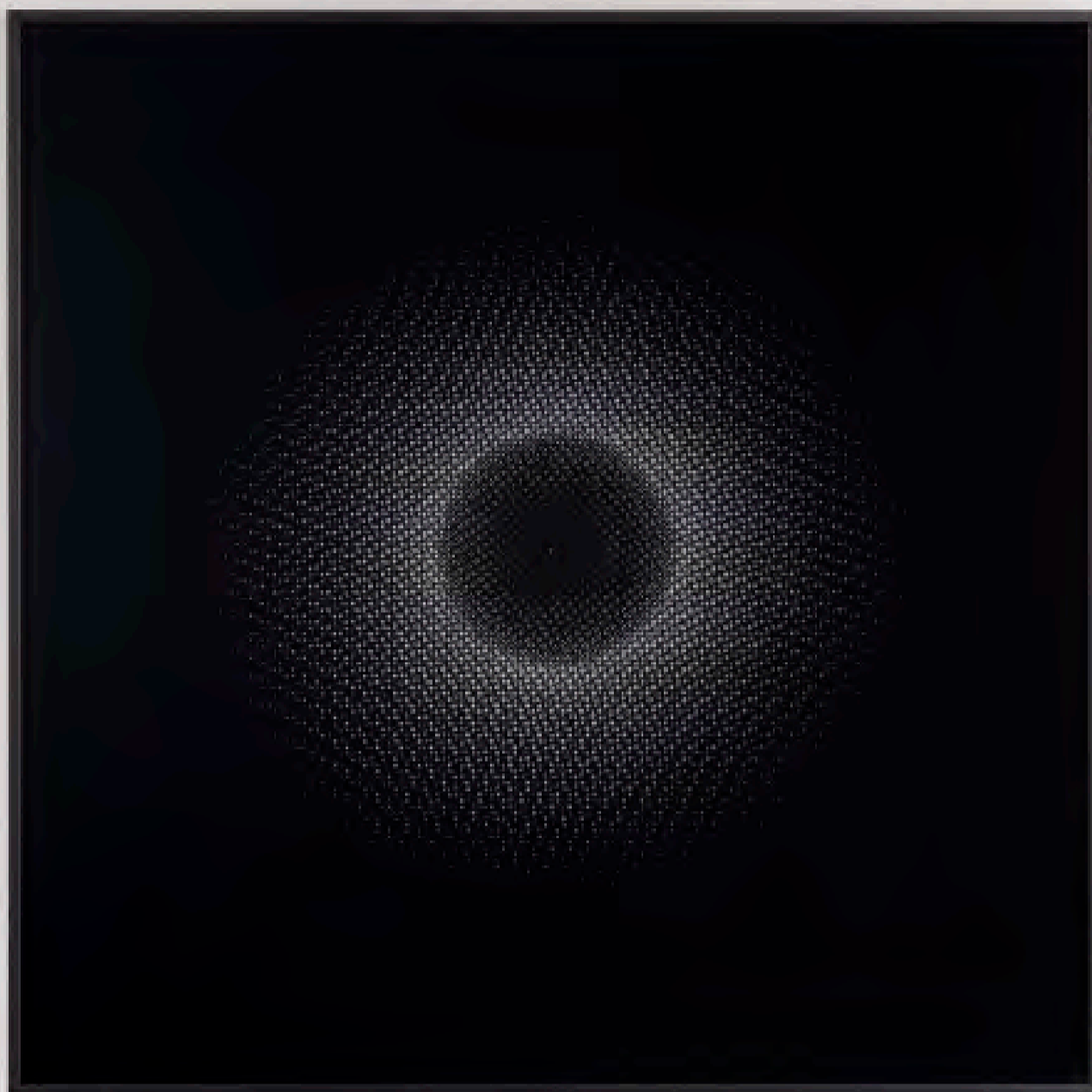


55 X 55 CM
2025
EDICIÓN DE 3+P.A.
\$1.700.000

Estrella lejana y estática sobre un campo azul saturado. Geometrías mínimas en capas sostienen un halo estable y un brillo contenido. La luz no se emite: aparece en el ajuste preciso entre estratos.

Impresión UV sobre vidrio de museo, superpuesta a impresión fine art (tinta pigmentada) sobre papel Canson Infinity Edition Etching Rag 310 g/m², 100% algodón, mate. Enmarcada en caja de aluminio electropintado grafito.

ASTER 03



55 X 55 CM
2025
EDICIÓN DE 3+P.A.
\$1.700.000

Sobre fondo negro, una masa en contraluz deforma la luz posterior. La superposición de geometrías simples organiza luz y volumen.

Impresión UV sobre vidrio de museo, superpuesta a impresión fine art (tinta pigmentada) sobre papel Canson Infinity Edition Etching Rag 310 g/m², 100% algodón, mate. Enmarcada en caja de aluminio electropintado grafito.

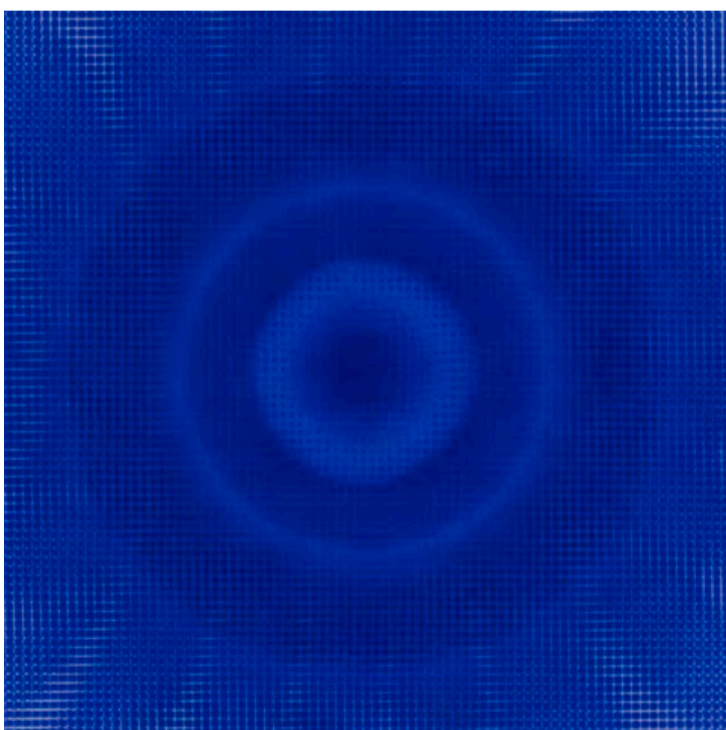
ASTER 05



55 X 55 CM
2025
EDICIÓN DE 3+P.A.
\$1.700.000

Sol sobre campo rojo saturado. Geometrías mínimas irradian desde un núcleo encendido. La luz aparece en el ajuste preciso entre estratos.

—
Impresión UV sobre vidrio de museo, superpuesta a impresión fine art (tinta pigmentada) sobre papel Canson Infinity Edition Etching Rag 310 g/m², 100% algodón, mate. Enmarcada en caja de aluminio electropintado grafito.



55 X 55 CM
2025
EDICIÓN DE 3+P.A.
\$1.700.000

Objeto cinético en variaciones de azul. Capas de geometrías mínimas y transparencias hacen vibrar el campo: derivas de tono, halos y transiciones activas.

—
Impresión UV sobre vidrio de museo, superpuesta a impresión fine art (tinta pigmentada) sobre papel Canson Infinity Edition Etching Rag 310 g/m², 100% algodón, mate. Enmarcada en caja de aluminio electropintado grafito.

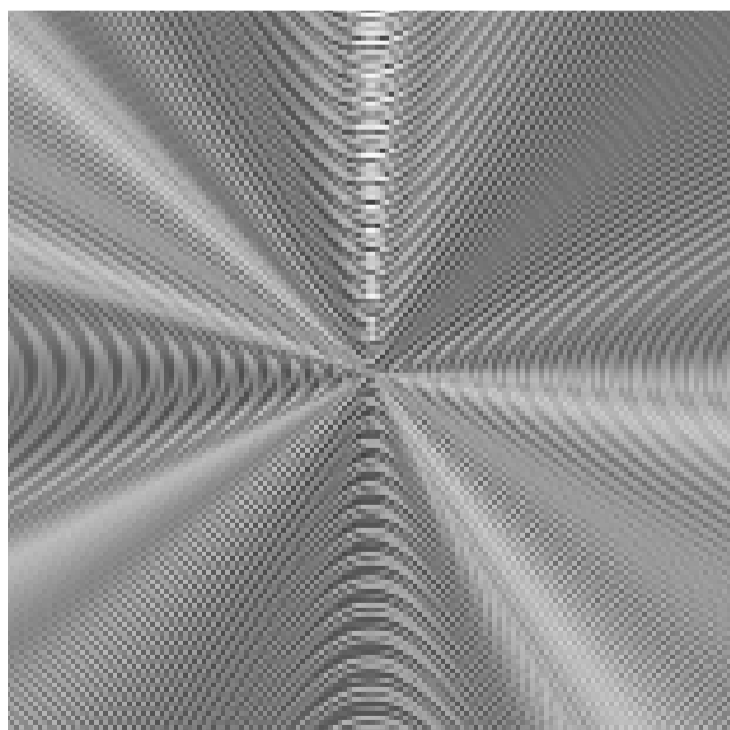
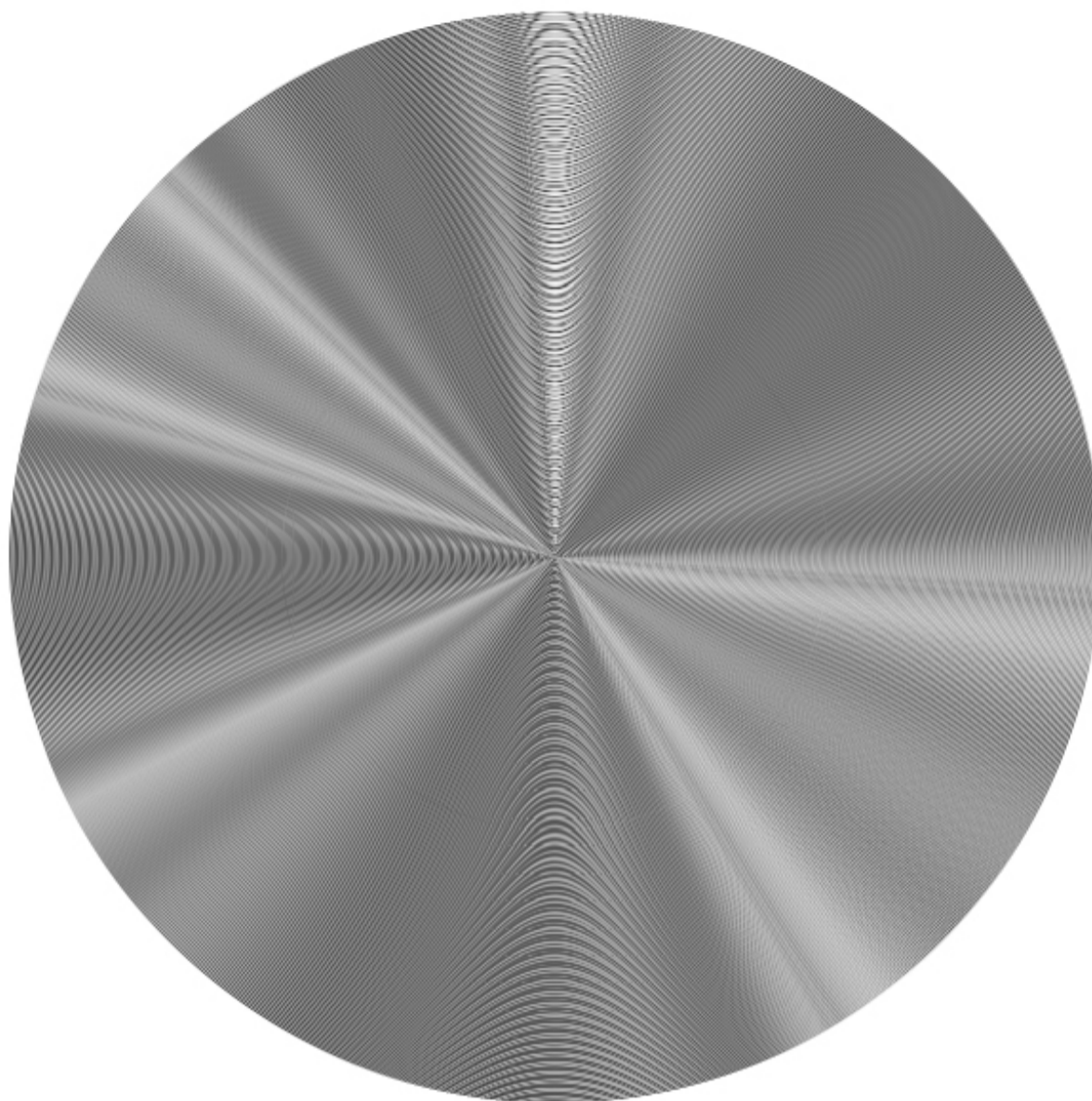
Discos de Tiempo



Exploración del círculo como estructura de organización radial. Miles de patrones orgánicos se repiten, se deforman y se ordenan en discos de apariencia metálica, donde la simetría convive con pequeñas inestabilidades visuales que sugieren flujo y vibración.

La serie pertenece a un momento más temprano de mi investigación (2019): todavía con la lógica del patrón y la repetición como ejes, pero antes de que la luz aparente y la superposición en transparencia se incorporaran como procedimientos. En ese sentido, los Discos operan como bisagra entre el trabajo pictórico-geométrico y la actual investigación perceptiva.

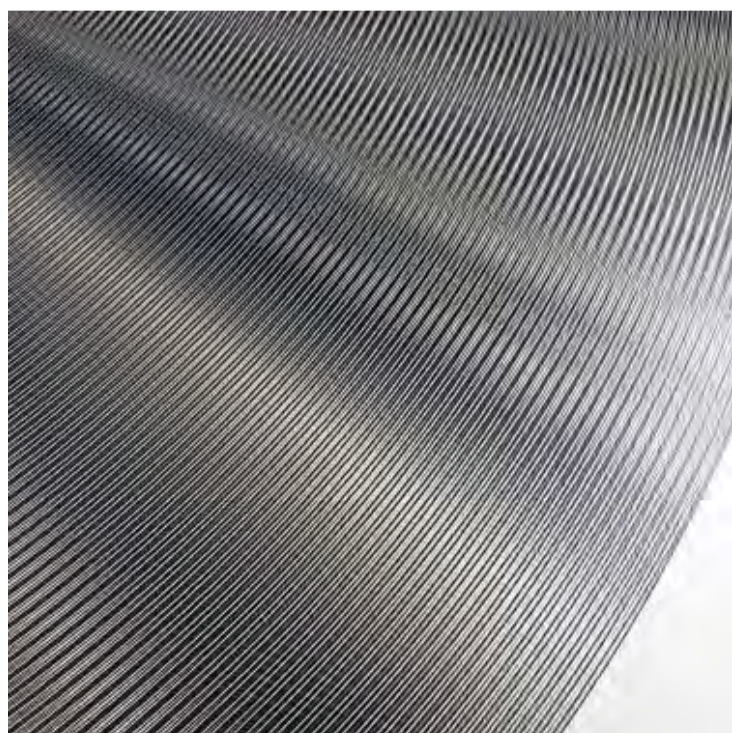
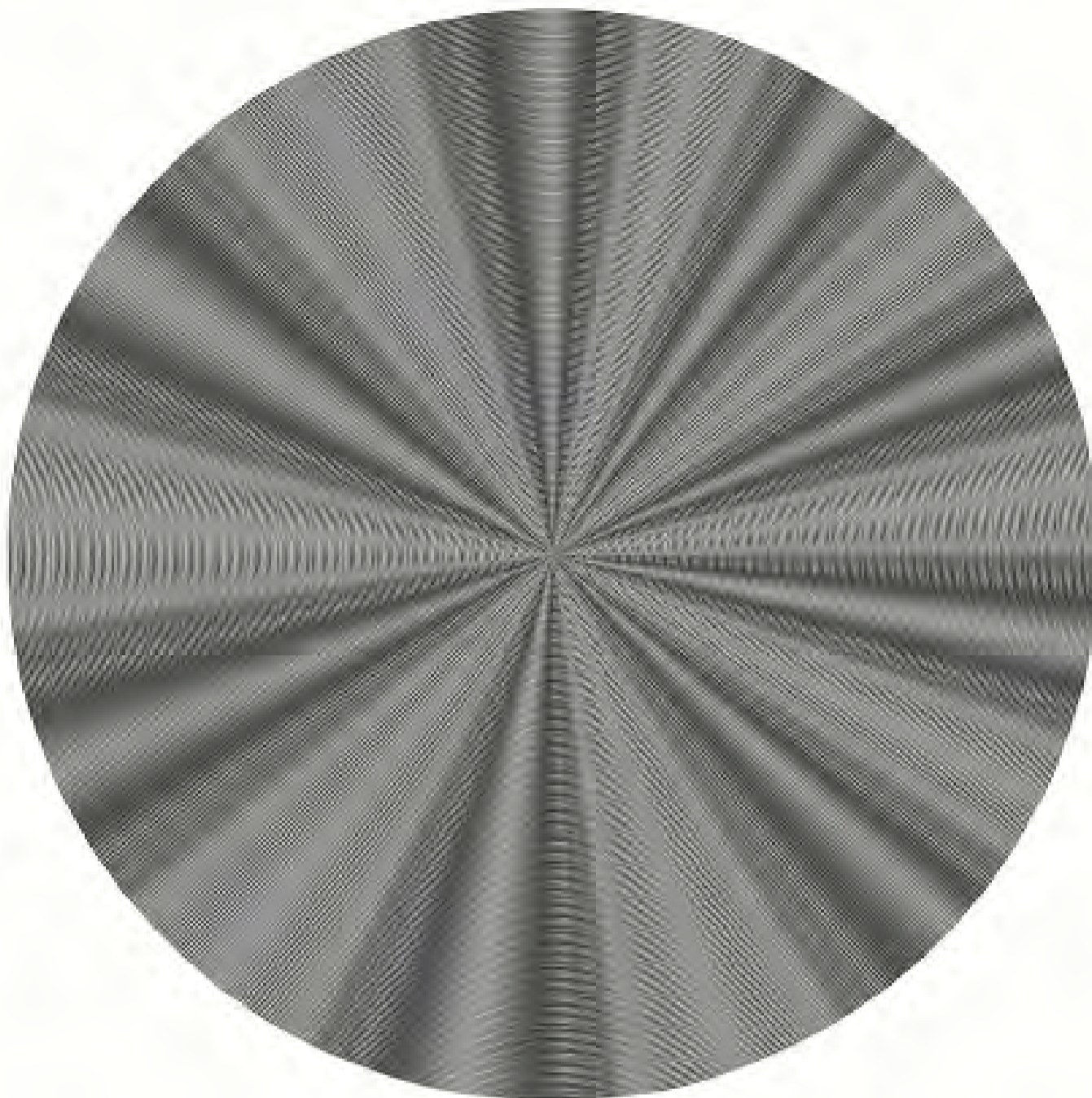
Se resuelven como impresiones fine art con tinta pigmentada sobre soportes 100% algodón con acabado metálico de alto brillo. El soporte refuerza la sensación de rotación perceptiva y de luz emergente: un disco que parece girar sin moverse, atravesado por reflejos que dependen de la luz de la sala



110 X 110 CM
2019
EDICIÓN DE 5+2P.A.
\$2.100.000

Miles de patrones geométricos orgánicos ordenados en un disco de apariencia metálica sugerente de tiempo y luz.

—
Impresión Fine Art con inyección de pigmentos minerales sobre papel algodón 340 g/m², blanco natural, acabado metálico de alto brillo. Enmarcado en aluminio con vidrio de museo.



110 X 110 CM
2019
EDICIÓN DE 5+2P.A.
\$2.100.000

Miles de patrones geométricos orgánicos ordenados en un disco de apariencia metálica sugerente de tiempo y luz.

—
Impresión Fine Art con inyección de pigmentos minerales sobre papel algodón 340 g/m², blanco natural, acabado metálico de alto brillo. Enmarcado en aluminio con vidrio de museo.

Representación y adquisición

Arturo Fermandois está representado por Galería Aninat (Santiago, Chile). Para consultas sobre disponibilidad, adquisición o solicitud de imágenes en alta resolución, el contacto puede realizarse directamente con el estudio o a través de la galería.

Quienes lo deseen pueden coordinar una visita al estudio del artista en Providencia, donde es posible ver obra disponible y conversar sobre el proceso de trabajo. Las visitas se agendan previamente por correo o teléfono.

Estudio

Arturo Fermandois
Providencia, Santiago
(+56) 9 9899 7452
arturo@arturofermandois.com
arturofermandois.com
Instagram: @arturofermandois

Galería

Galería
Galería Aninat
Edificio CV Galería, Alonso de Córdova 4355, Vitacura, Santiago
(+56 2) 2245 0463
contacto@aninatgaleria.com
aninatgaleria.com

Condiciones

Los precios indicados están expresados en pesos chilenos (CLP) e incluyen despacho dentro de la ciudad de Santiago. Para despachos fuera de Santiago, consultar valor.

Los precios indicados tienen una validez de 10 días desde la fecha de emisión de este catálogo.

Pasado ese plazo, los valores podrán ser actualizados; consultar disponibilidad y precio vigente con el estudio o la galería.

Las obras se entregan enmarcadas según la ficha técnica correspondiente y con certificado de autenticidad firmado por el artista.

La emisión de factura está disponible a solicitud del comprador.