

# CATÁLOGO DE OBRAS DISPONIBLES

enero 2026



**Arturo Fermandois**

Artista visual

[arturo@arturofermandois.com](mailto:arturo@arturofermandois.com)

(+56) 9 9899 7452

Instagram: [@arturofermandois](https://www.instagram.com/arturofermandois)

web: [arturofermandois.com](http://arturofermandois.com)



**ARTURO FERNANDOIS** Santa Cruz (Santiago, 1989) es artista visual y arquitecto por la Pontificia Universidad Católica de Chile (2015). Su formación arquitectónica y el uso de herramientas digitales derivan en una investigación centrada en geometría, luz y percepción, mediante procedimientos paramétricos y superposición en transparencia. Ha expuesto en Chile, Estados Unidos y Europa. Su trabajo se caracteriza por una aproximación rigurosa y tecnológica.

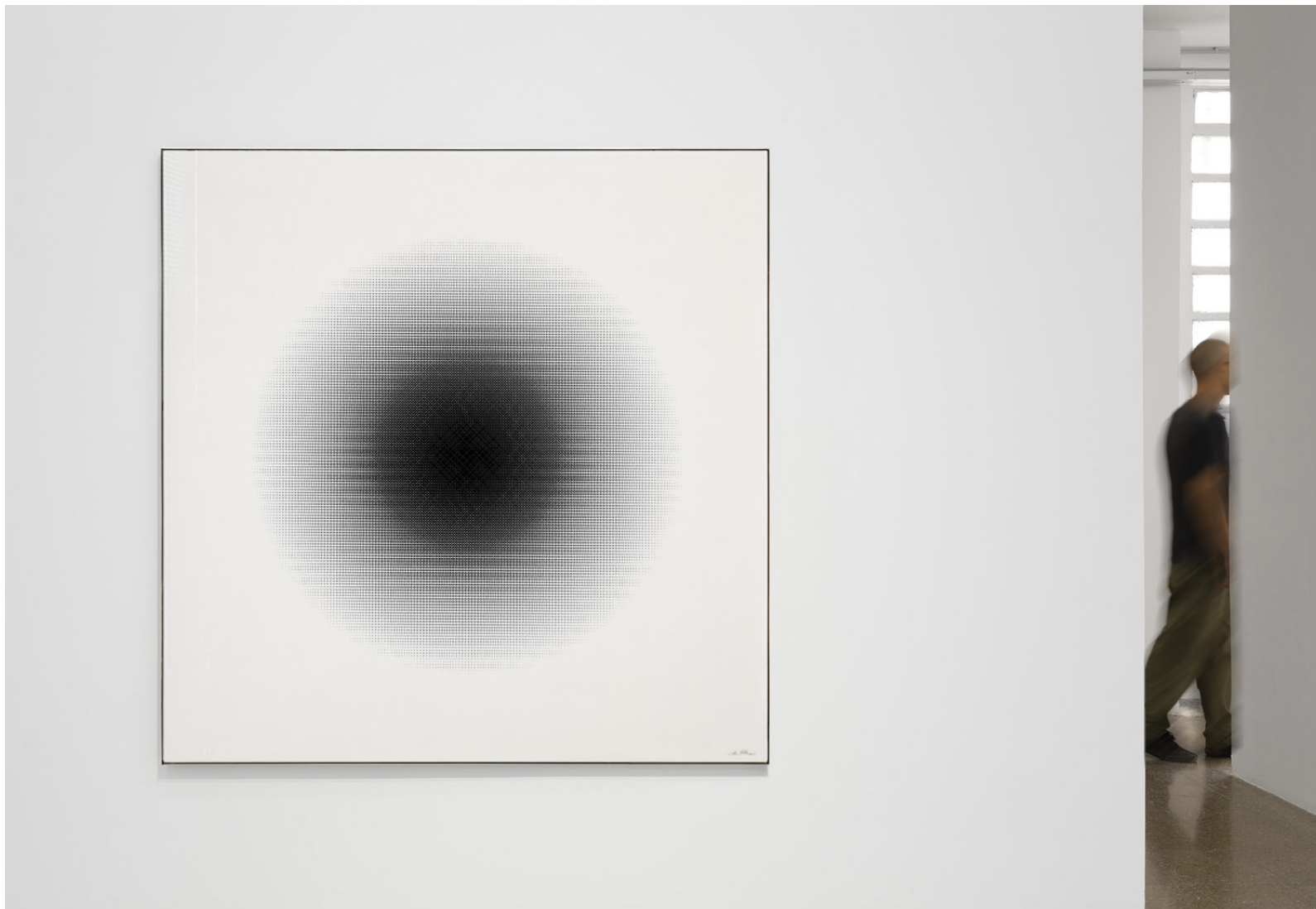
---

Mi trabajo se desarrolla en una narrativa geométrica y digital que explora la intersección entre la matemática, la percepción y la naturaleza. A través de un enfoque meticuloso y racional, investigo la complejidad subyacente del entorno utilizando herramientas de arquitectura y diseño paramétrico. Geometrías simples y patrones matemáticos configuran un lenguaje visual con el que revelo las estructuras ocultas que organizan el universo.

Mediante composiciones circulares cuidadosamente construidas, invito al espectador a reflexionar sobre los fenómenos del espacio, el tiempo y el movimiento, destacando el orden latente en la aparente aleatoriedad de la naturaleza.

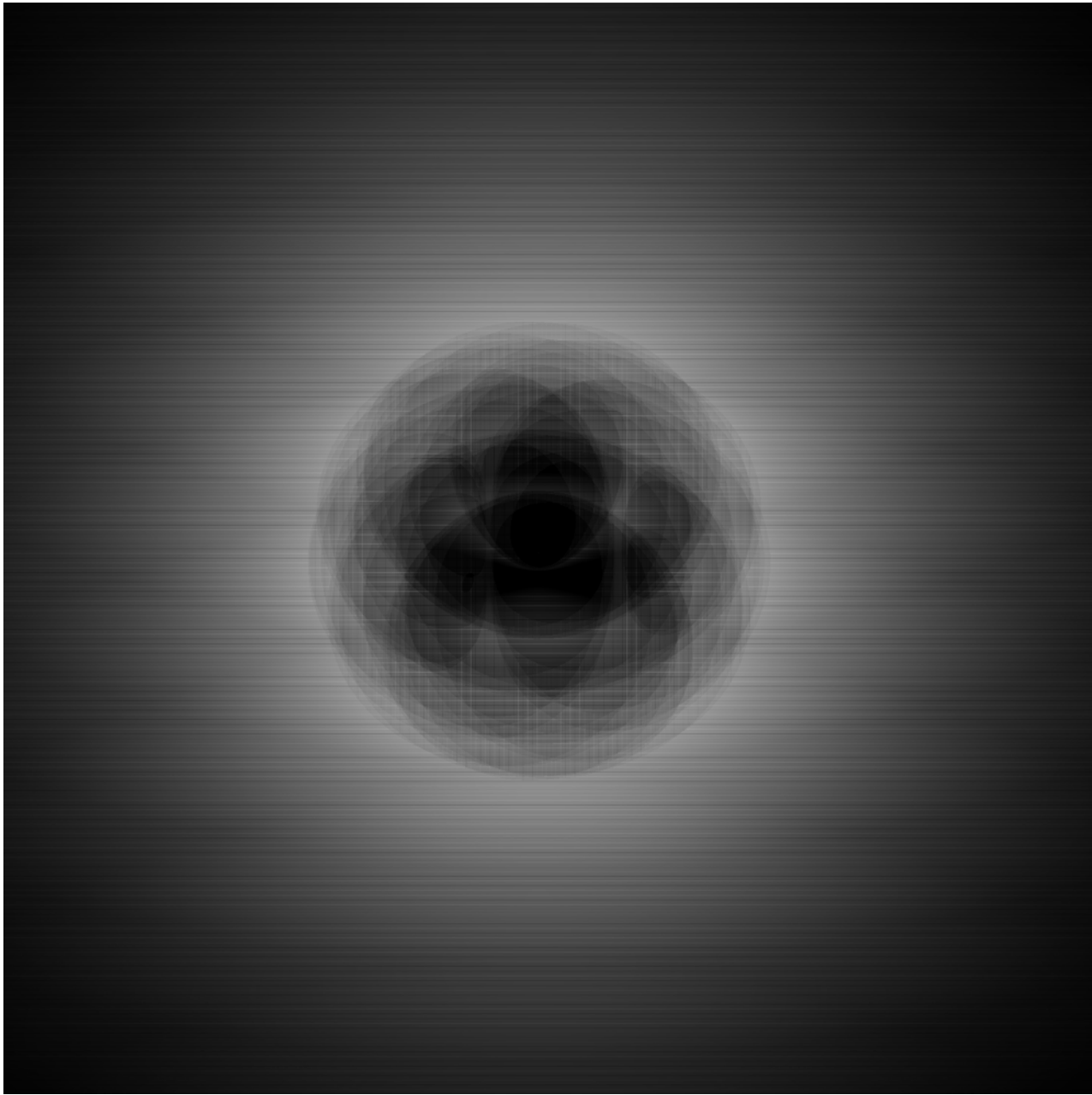
El concepto de patrón y repetición es central en mi práctica. Cada serie explora distintas facetas de la tensión entre lo predecible y lo inestable, lo permanente y lo efímero, utilizando superposiciones geométricas, exploraciones cromáticas y repeticiones rítmicas. Mi obra constituye un ejercicio continuo de observación y descubrimiento, proponiendo una mirada analítica y estética sobre la complejidad que estructura nuestro mundo.

# Cuerpos Celestes

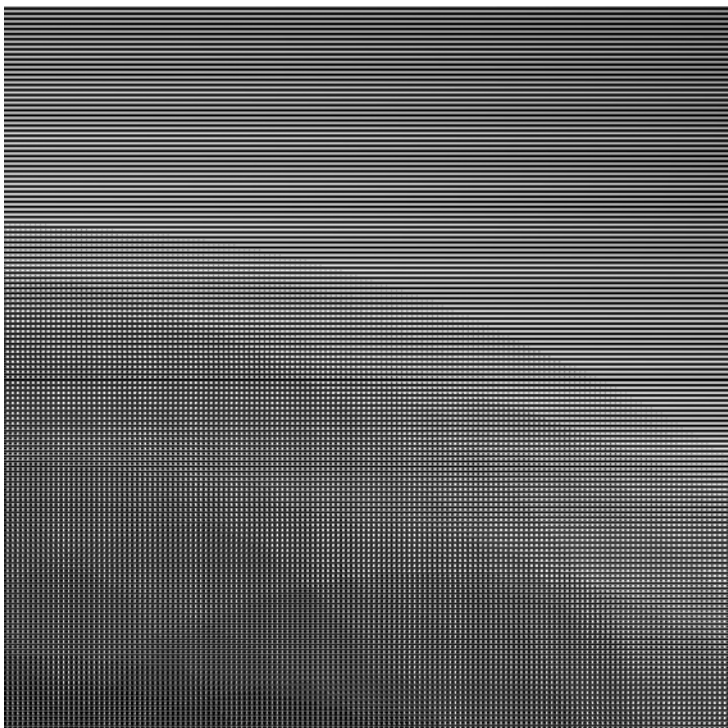


---

Serie de composiciones circulares generadas mediante algoritmos y herramientas de diseño paramétrico, propias del lenguaje arquitectónico. Cada imagen se construye a partir de repeticiones y progresiones secuenciales de geometrías simples, con un nivel de detalle alto y una lógica de patrón rigurosa. El trabajo busca hacer visible un orden abstracto que suele permanecer fuera de la percepción cotidiana. Las obras se producen como impresión fine art (tinta pigmentada) sobre papeles 100% algodón y, en formatos específicos, como impresión UV (tintas curables) sobre aluminio compuesto (ACM).



UMBRA



**110 X 110 CM**  
**2025**  
**EDICIÓN DE 5+2P.A.**  
\$2.000.000

Miles de cuadriláteros y líneas que sugieren volumen y luz.

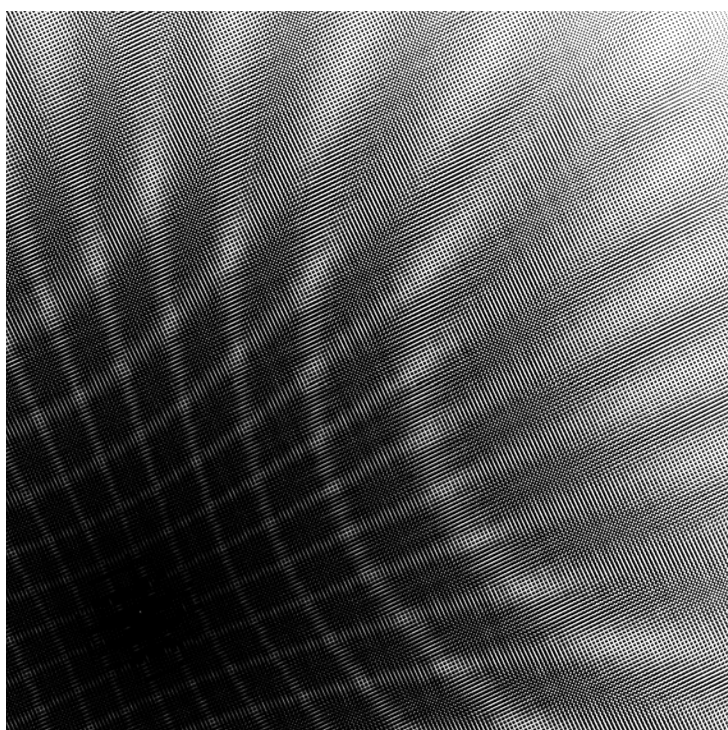
---

Impresión fine art (tinta pigmentada) sobre papel Canson Infinity Edition Etching Rag 310 g/m², 100% algodón, mate. Enmarcada en aluminio con vidrio de museo.





KAON



**122 X 122 CM**

**2025**

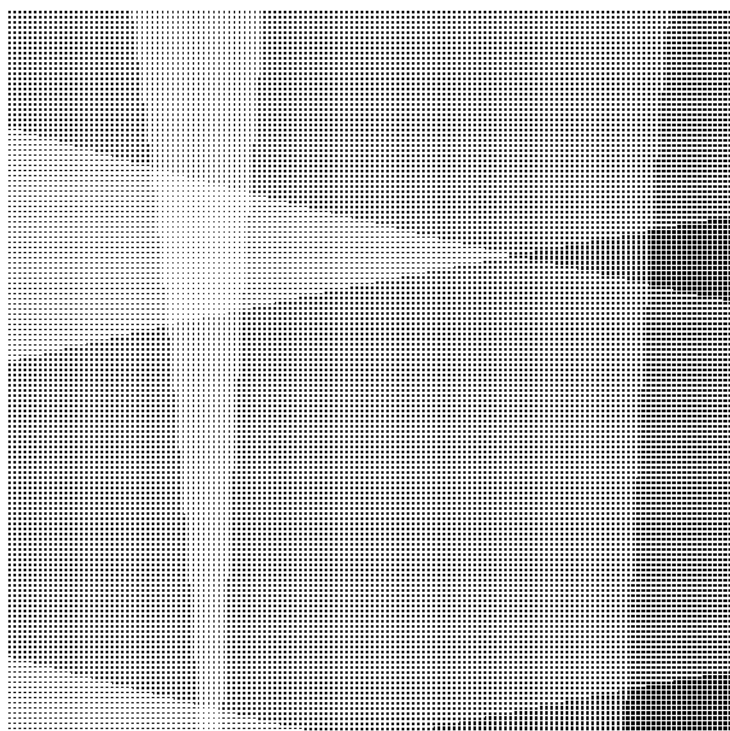
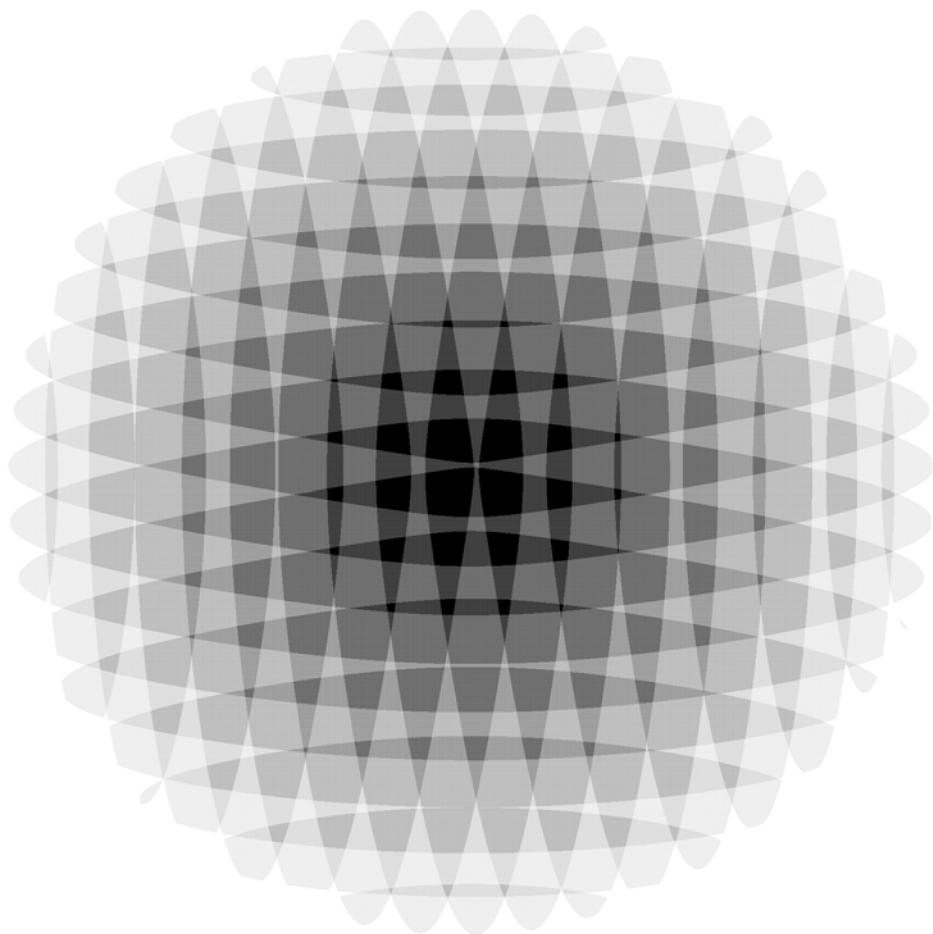
**EDICIÓN DE 3+P.A.**

\$2.000.000

Miles de cuadriláteros ordenados y deformados que sugieren volumen y luz en metal.

---

Impresión UV (tintas curables) sobre aluminio compuesto, enmarcado en aluminio negro.



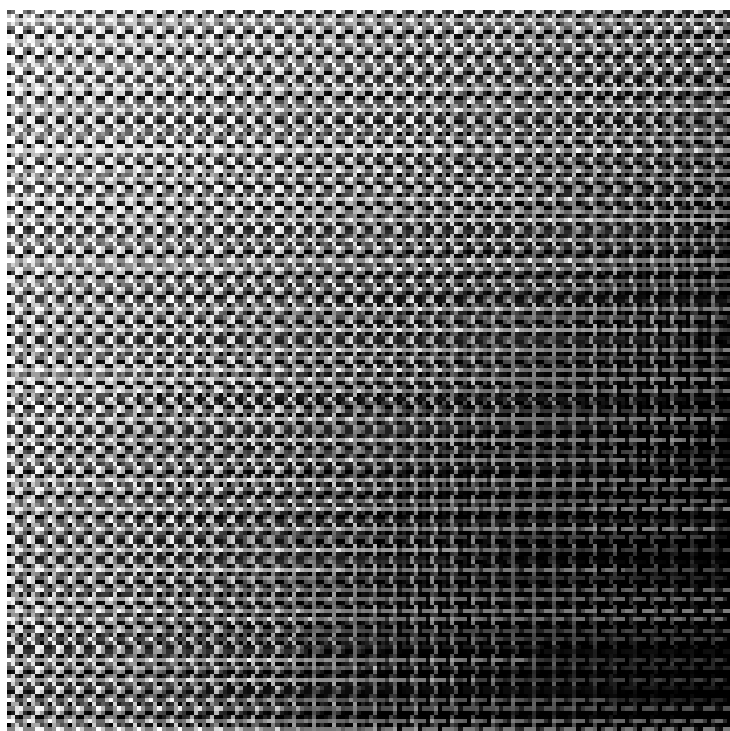
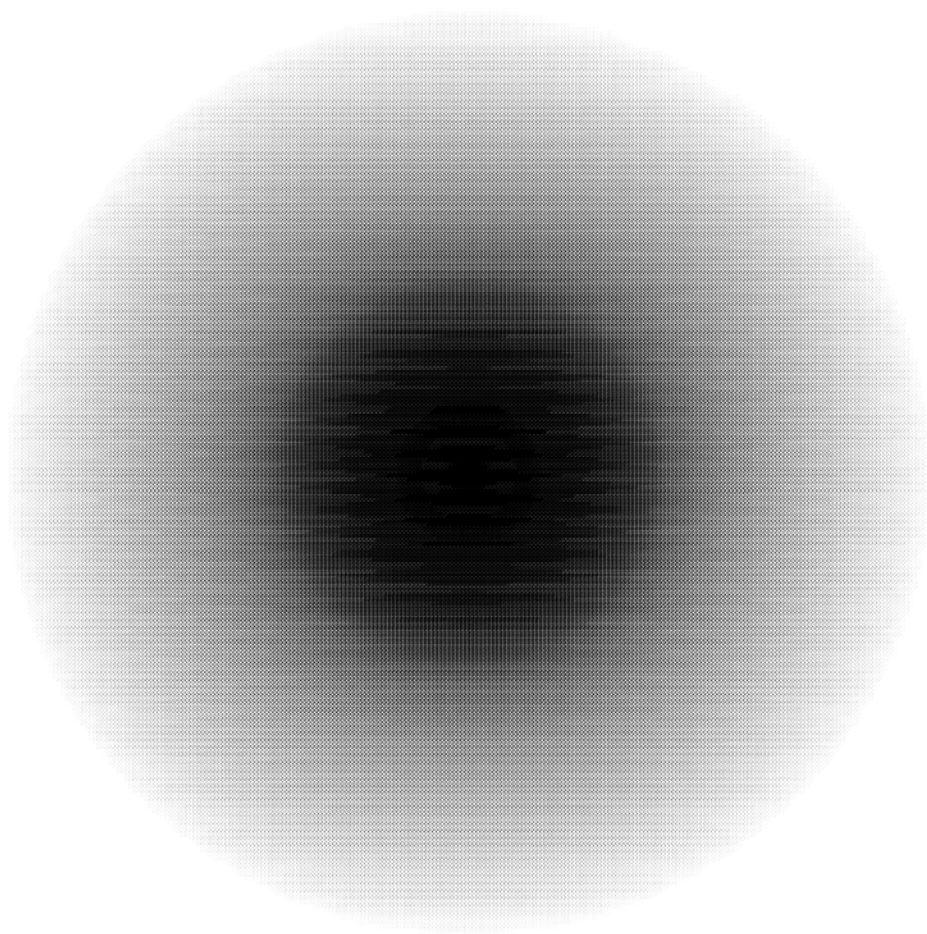
**150 X 150 CM**  
**2025**  
**EDICIÓN DE 5+2P.A.**  
\$2.000.000

Miles de cuadriláteros y líneas que sugieren volumen y luz.

---

Impresión fine art (tinta pigmentada) sobre papel Canson Infinity Edition Etching Rag 310 g/m<sup>2</sup>, 100% algodón, mate. Enmarcada en aluminio con vidrio de museo.



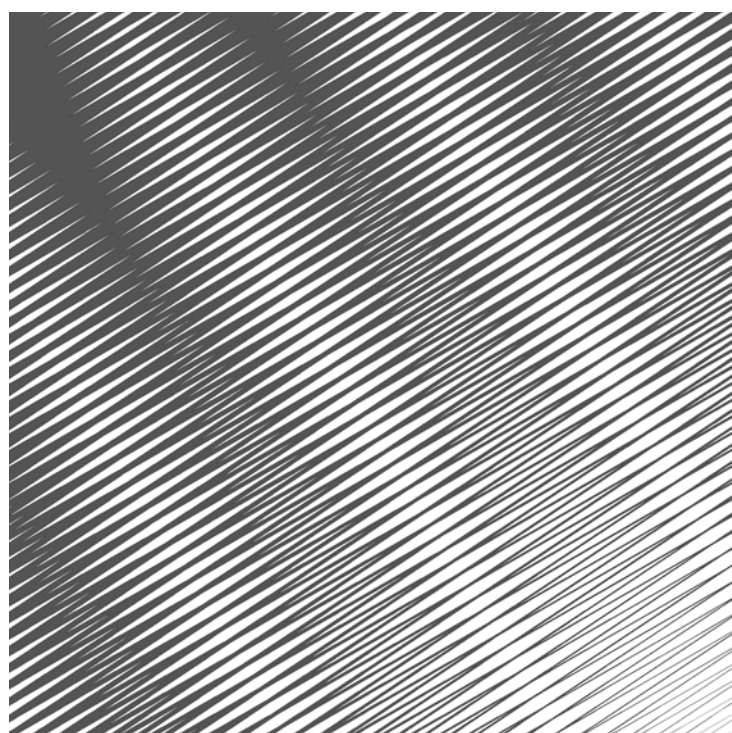


**55 X 55 CM**  
**2025**  
**EDICIÓN DE 3+P.A.**  
 \$600.000

Miles de cuadriláteros ordebnados formando una efera de distintas densidades.

—  
 Impresión fine art (tinta pigmentada) sobre papel Canson Infinity Edition Etching Rag 310 g/m², 100% algodón, mate. Enmarcada en aluminio con vidrio de museo.

CX GRIS



**55 X 55 CM**

**2025**

**EDICIÓN DE 3+P.A.**

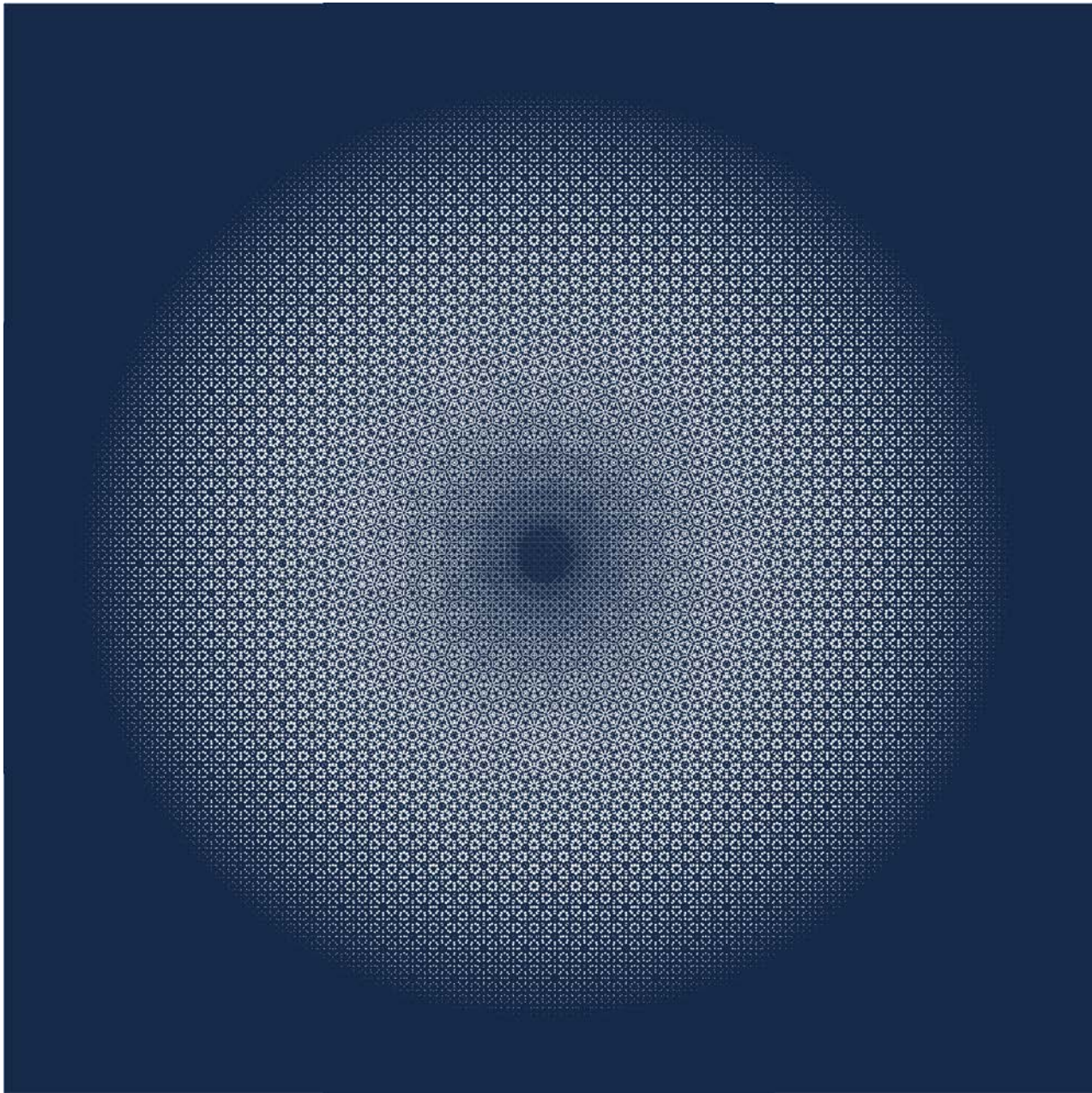
\$600.000

Esfera a partir de cientos de cuadriláteros deformados sobre fondo gris.

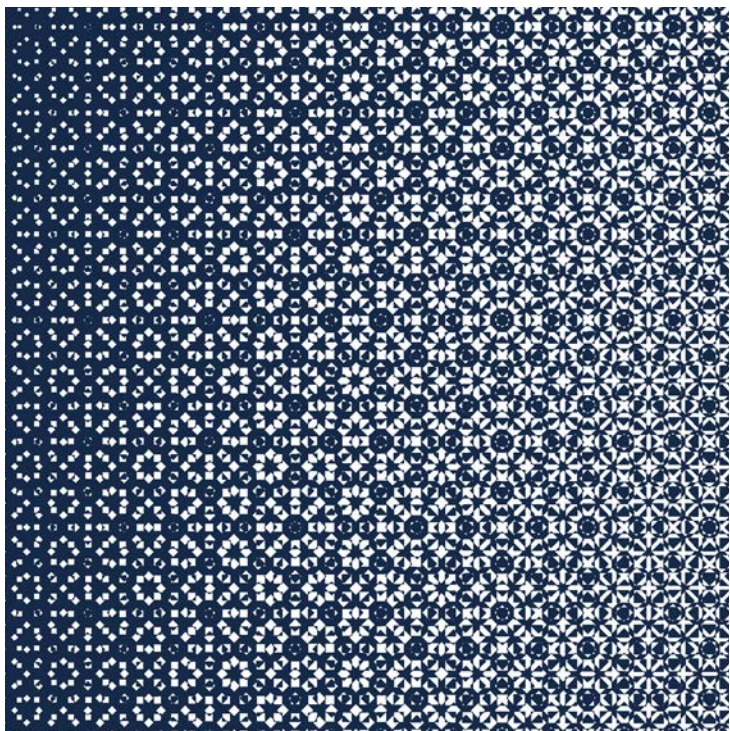
---

Impresión fine art (tinta pigmentada) sobre papel Canson Infinity Edition Etching Rag 310 g/m<sup>2</sup>, 100% algodón, mate. Enmarcada en aluminio con vidrio de museo.





EST



**55 X 55 CM**

**2025**

**EDICIÓN DE 3+P.A.**

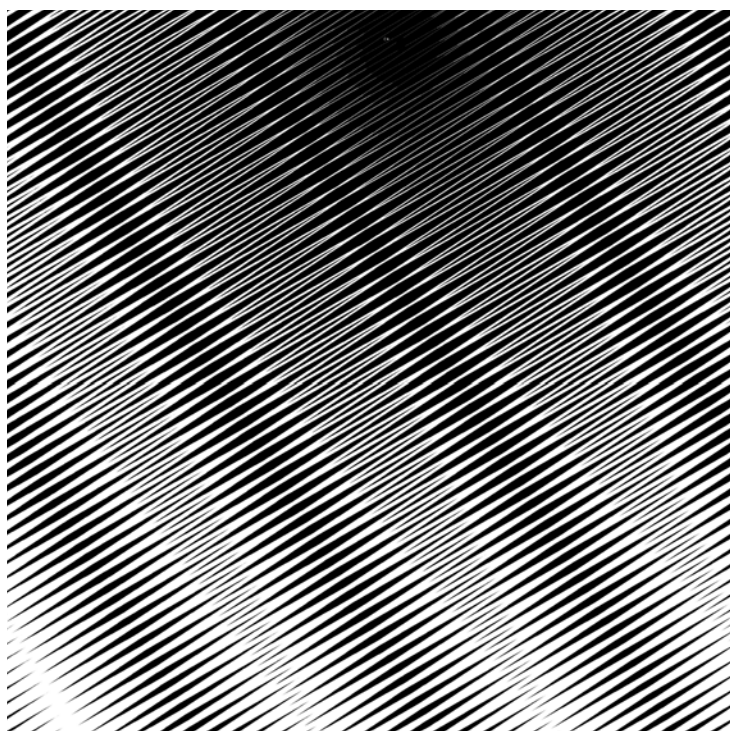
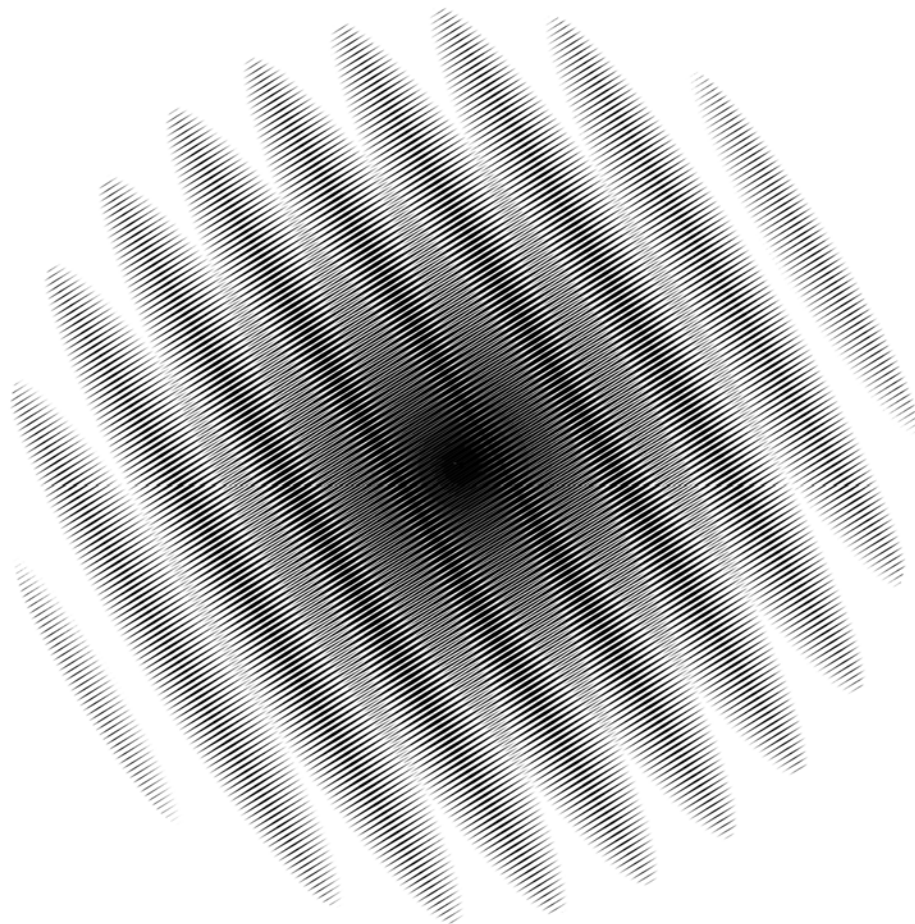
\$600.000

Esfera a partir de cientos de cuadriláteros ordenados sobre fondo azul.

---

Impresión fine art (tinta pigmentada) sobre papel Canson Infinity Edition Etching Rag 310 g/m², 100% algodón, mate. Enmarcada en aluminio con vidrio de museo.





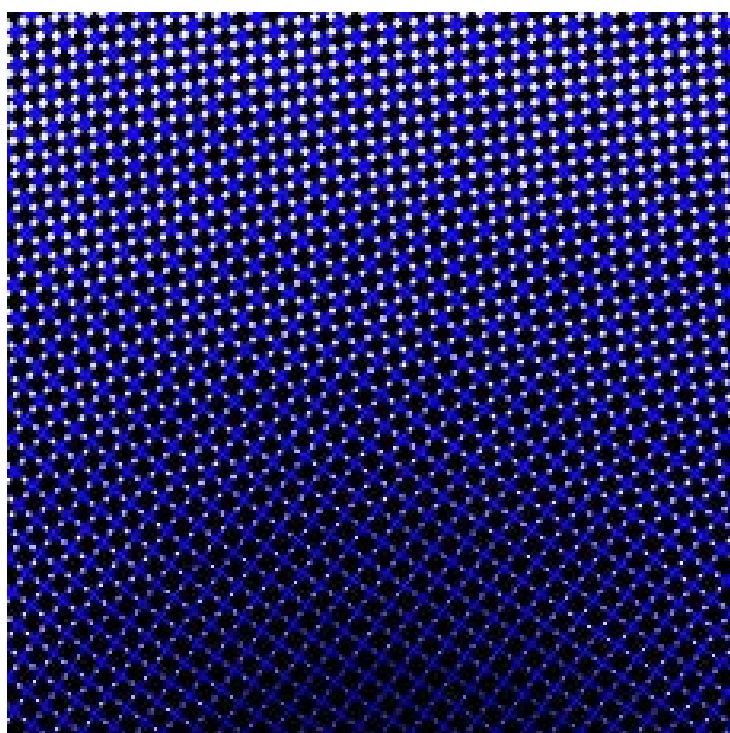
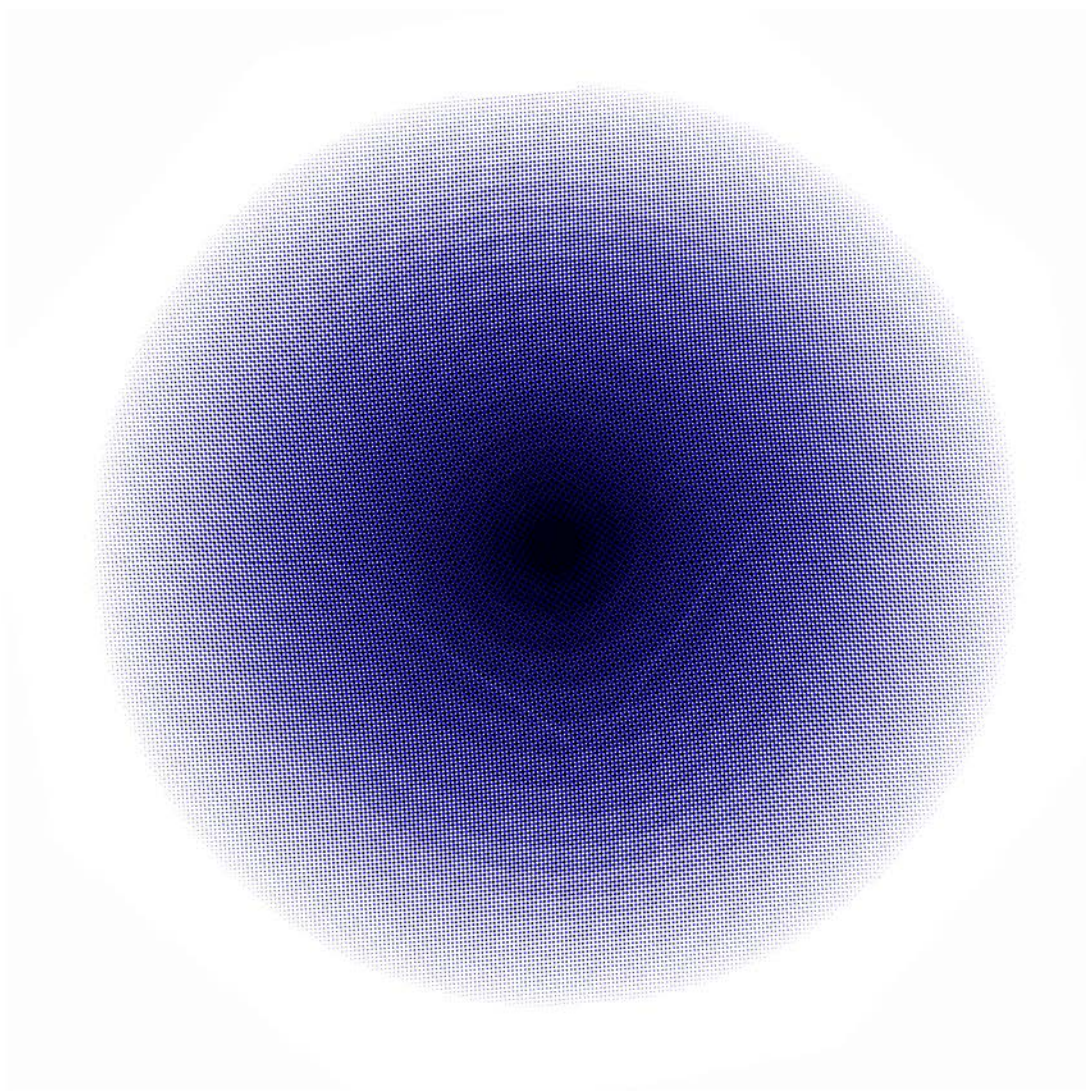
**55 X 55 CM**  
**2025**  
**EDICIÓN DE 3+P.A.**  
\$600.000

Esfera a partir de cientos de cuadriláteros ordenados sobre fondo blanco.

---

Impresión fine art (tinta pigmentada) sobre papel Canson Infinity Edition Etching Rag 310 g/m<sup>2</sup>, 100% algodón, mate. Enmarcada en aluminio con vidrio de museo.





**55 X 55 CM**  
**2025**  
**EDICIÓN DE 3+P.A.**  
\$600.000

Miles de cuadriláteros azules y negros ordenados.

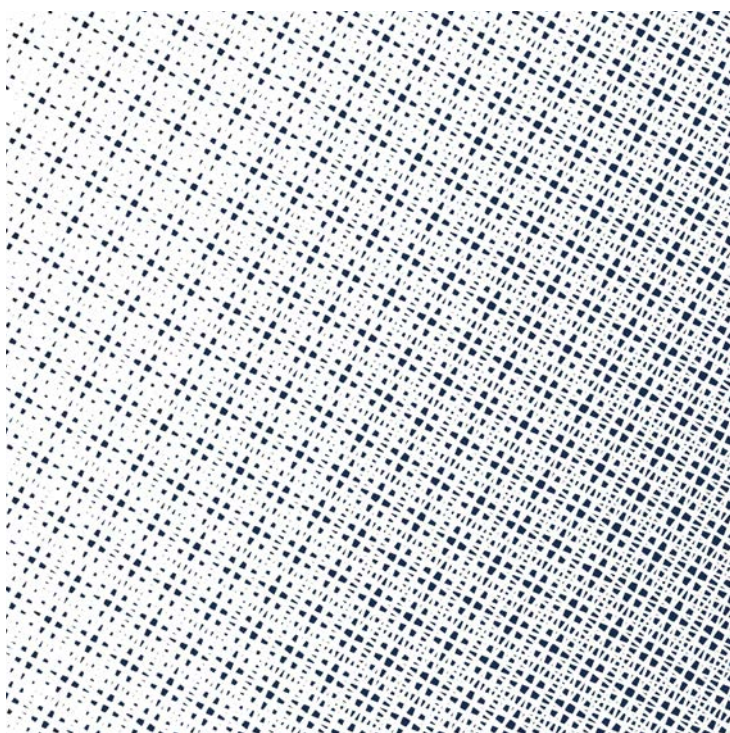
---

Impresión fine art (tinta pigmentada) sobre papel Canson Infinity Edition Etching Rag 310 g/m<sup>2</sup>, 100% algodón, mate. Enmarcada en aluminio con vidrio de museo.





**M45**



**110 X 110 CM**

\$2.000.000

**150 X 150 CM**

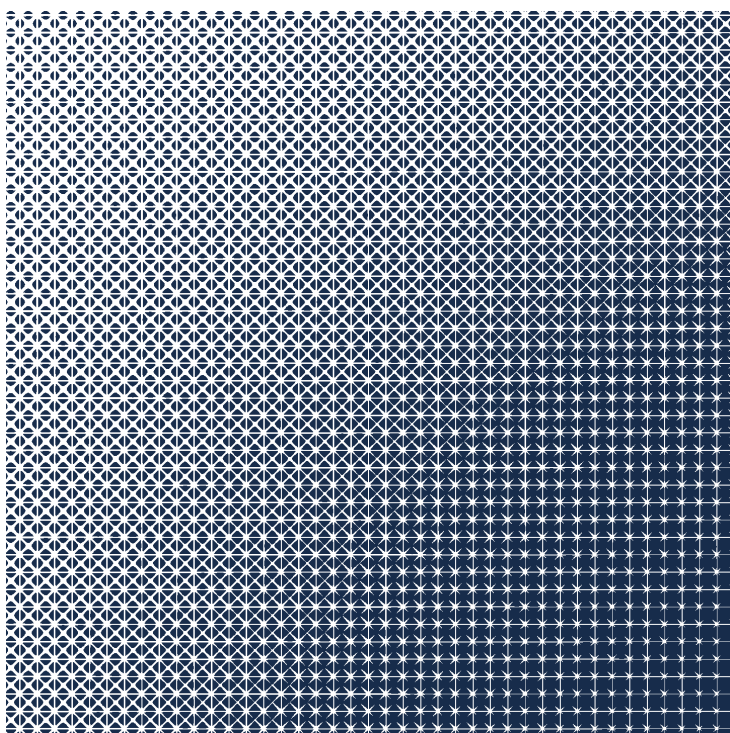
\$2.500.000

**2023**

**EDICIÓN DE 5+2P.A.**

Esfera a partir del orden de veinte mil cuadrilateros azules.

—  
Impresión Fine Art con inyección de pigmentos minerales sobre papel Hahnemühle 100% algodón Photo Rag Ultra Smooth de 305g. Enmarcado en aluminio.



**110 X 110 CM**

\$2.000.000

**150 X 150 CM**

\$2.500.000

**2023**

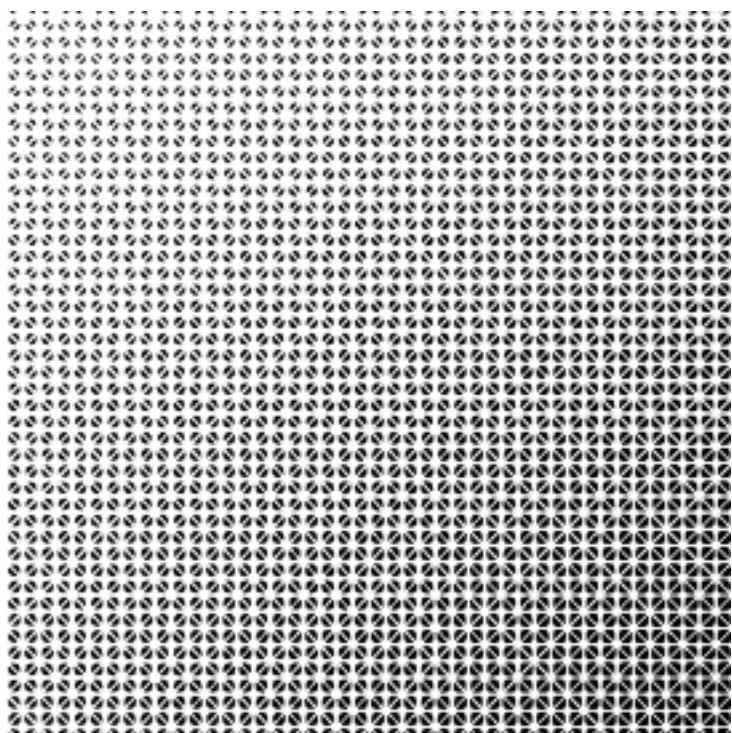
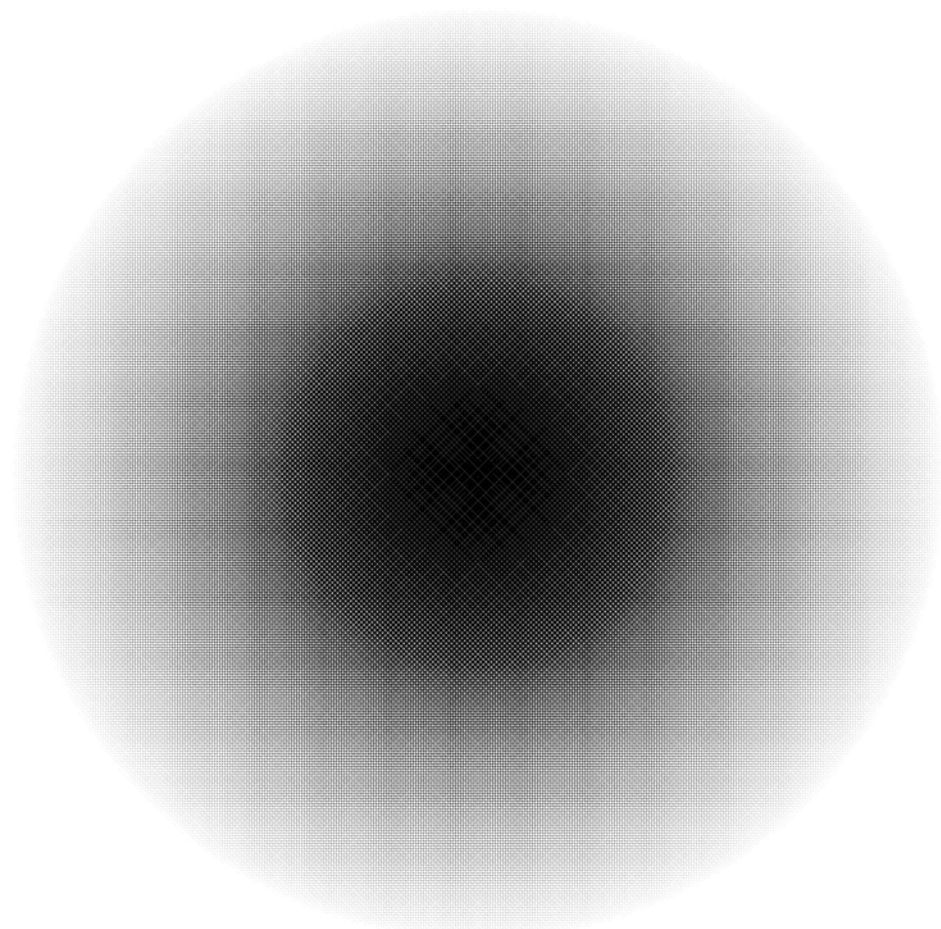
**EDICIÓN DE 5+2P.A.**

Esfera a partir del orden de veinte mil cuadrilateros azules.

—

Impresión Fine Art con inyección de pigmentos minerales sobre papel Hahnemühle 100% algodón Photo Rag Ultra Smooth de 305g. Enmarcado en aluminio.





**110 X 110 CM**

\$2.000.000

**150 X 150 CM**

\$2.500.000

**2023**

**EDICIÓN DE 5+2P.A.**

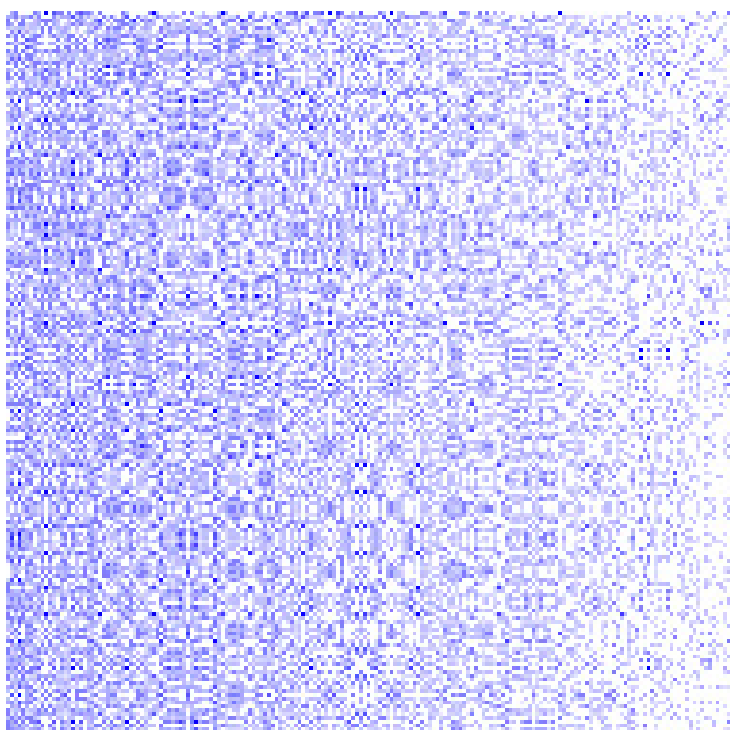
Esfera a partir del orden de veinte mil cuadrilateros azules.

---

Impresión Fine Art con inyección de pigmentos minerales sobre papel Hahnemühle 100% algodón Photo Rag Ultra Smooth de 305g. Enmarcado en aluminio.



## CÓDIGOS ORGÁNICOS II



**140 X 190 CM**

**2023**

**EDICIÓN DE 3+1P.A.**

\$3.200.000

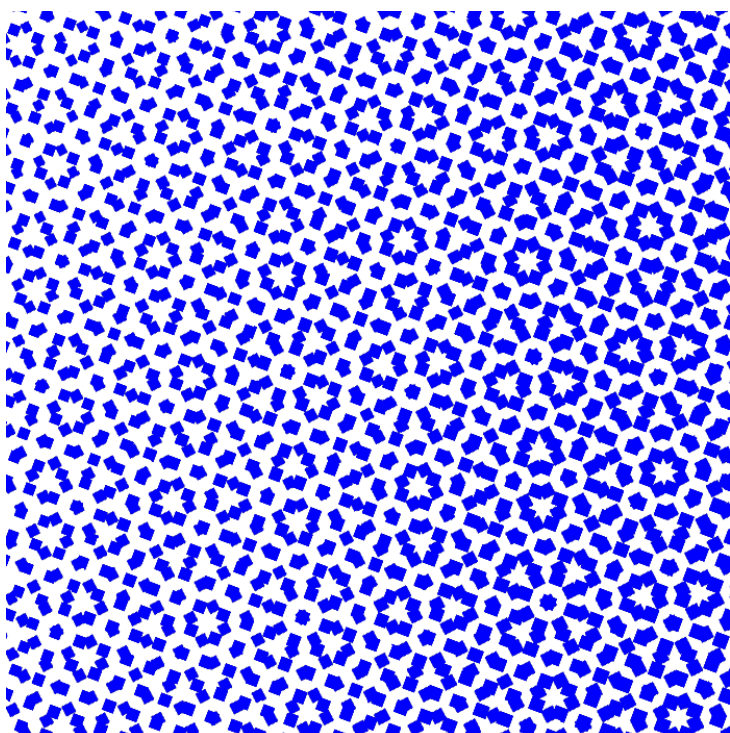
Anillo geométrico a partir del orden de miles de formas orgánicas simples organizadas a partir de principios rítmicos y aleatorios propios de la biología. Impreso en tela.

---

Impresión Fine Art con inyección de pigmentos minerales sobre tela 100% algodón de 350 g/m² Hahnemühle Canvas Metallic, acabado metálic



**GALÁKTOS, CIAN**



**110 X 130 CM**

\$2.200.000

**150 X 177 CM**

\$2.800.000

**2021**

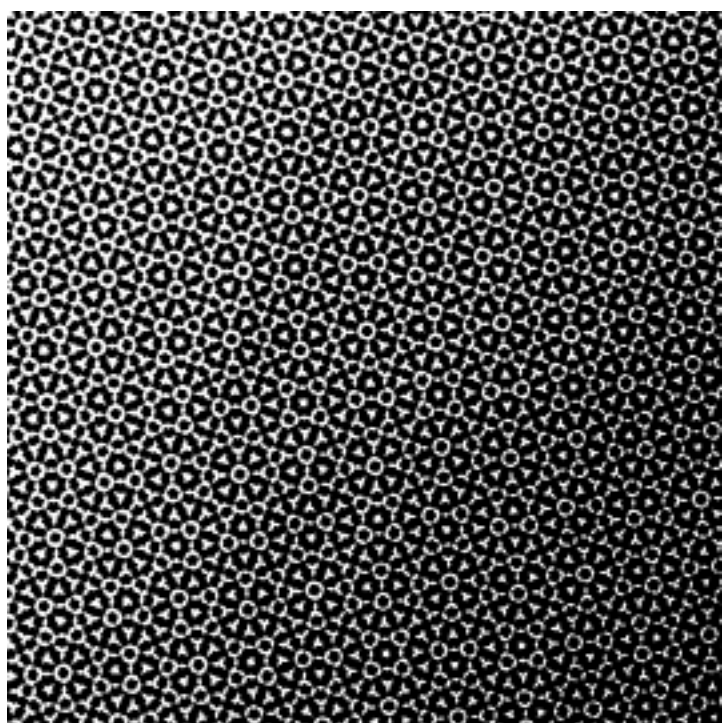
**EDICIÓN DE 5+2P.A.**

Esfera etérea a partir del orden de cientocincuenta mil cuadriláteros superpuestos, generando en conjunto una composición compleja de patrones geométricos decorativos organizados en un manto de distintas densidades.

---

Impresión Fine Art con inyección de pigmentos minerales sobre papel Hahnemühle 100% algodón Photo Rag Ultra Smooth de 305g. Enmarcado en aluminio.





**110 X 110 CM**

\$2.000.000

**150 X 150 CM**

\$2.500.000

**2021**

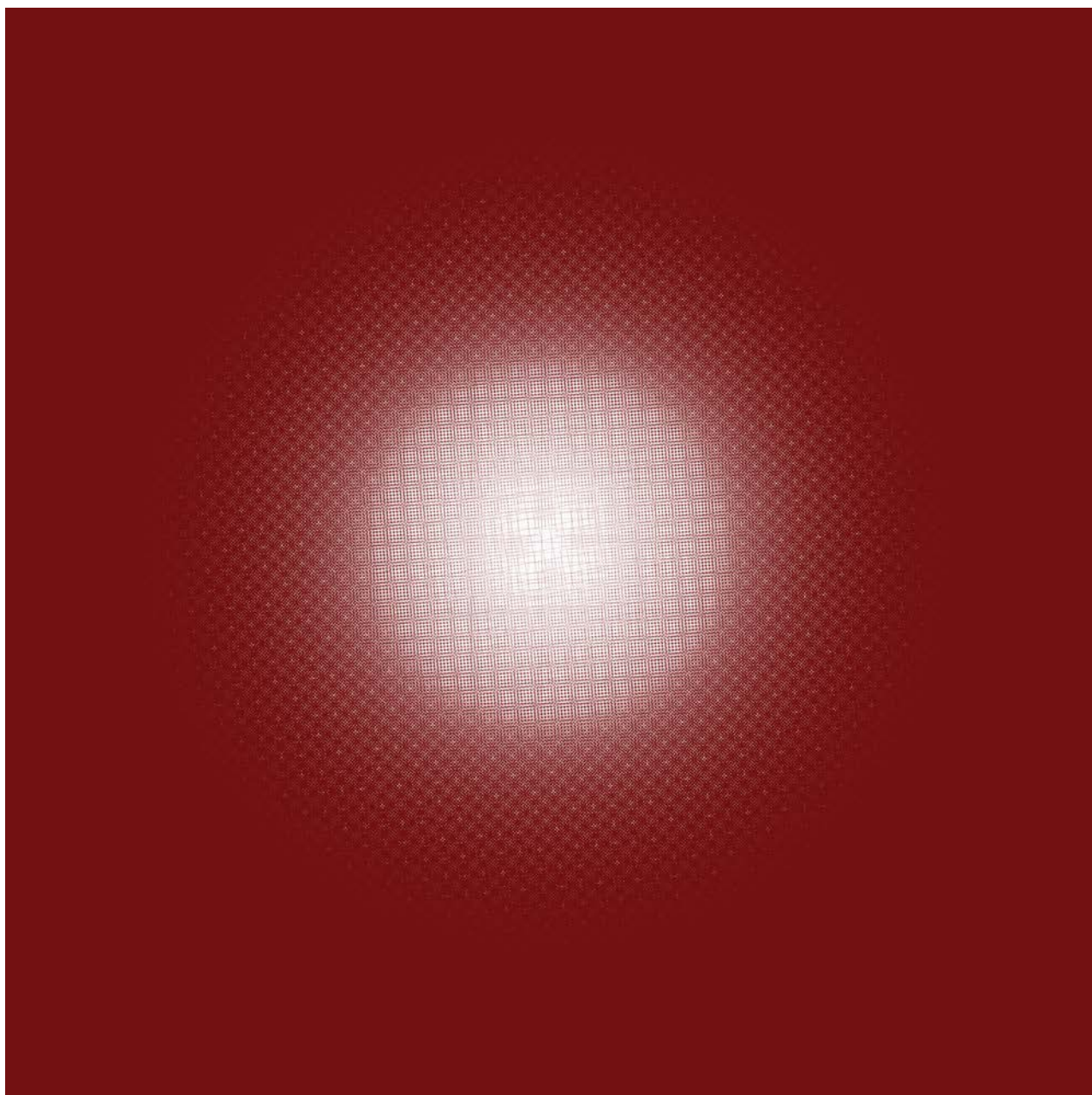
**EDICIÓN DE 3+P.A.**

Esfera etérea a partir del orden de cientocincuenta mil cuadriláteros superpuestos, generando en conjunto una composición compleja de patrones geométricos decorativos organizados en un manto de distintas densidades.

---

Impresión Fine Art con inyección de pigmentos minerales sobre papel Hahnemühle 100% algodón Photo Rag Ultra Smooth de 305g. Enmarcado en aluminio.





**ARES II**



**110 X 110 CM**

\$2.000.000

**150 X 150 CM**

\$2.500.000

**2023**

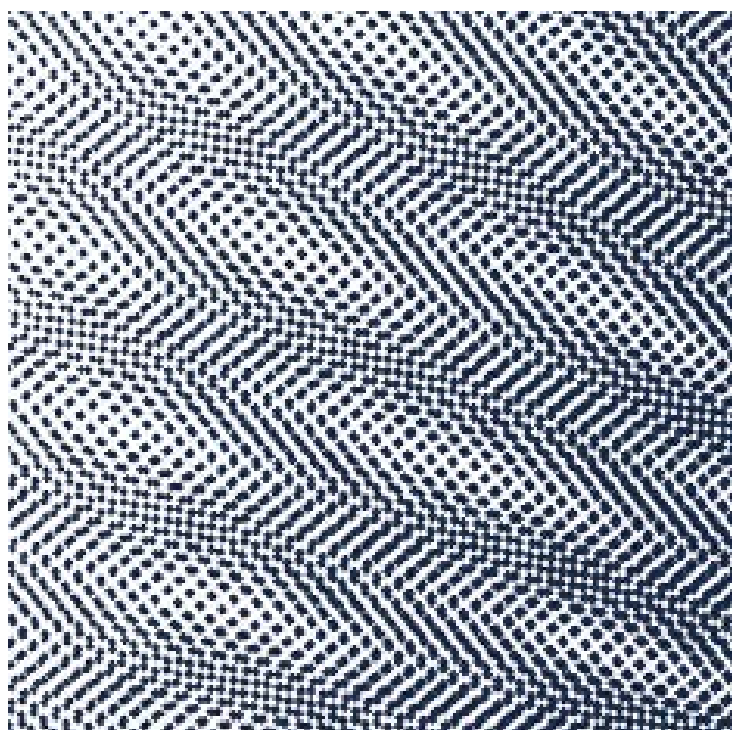
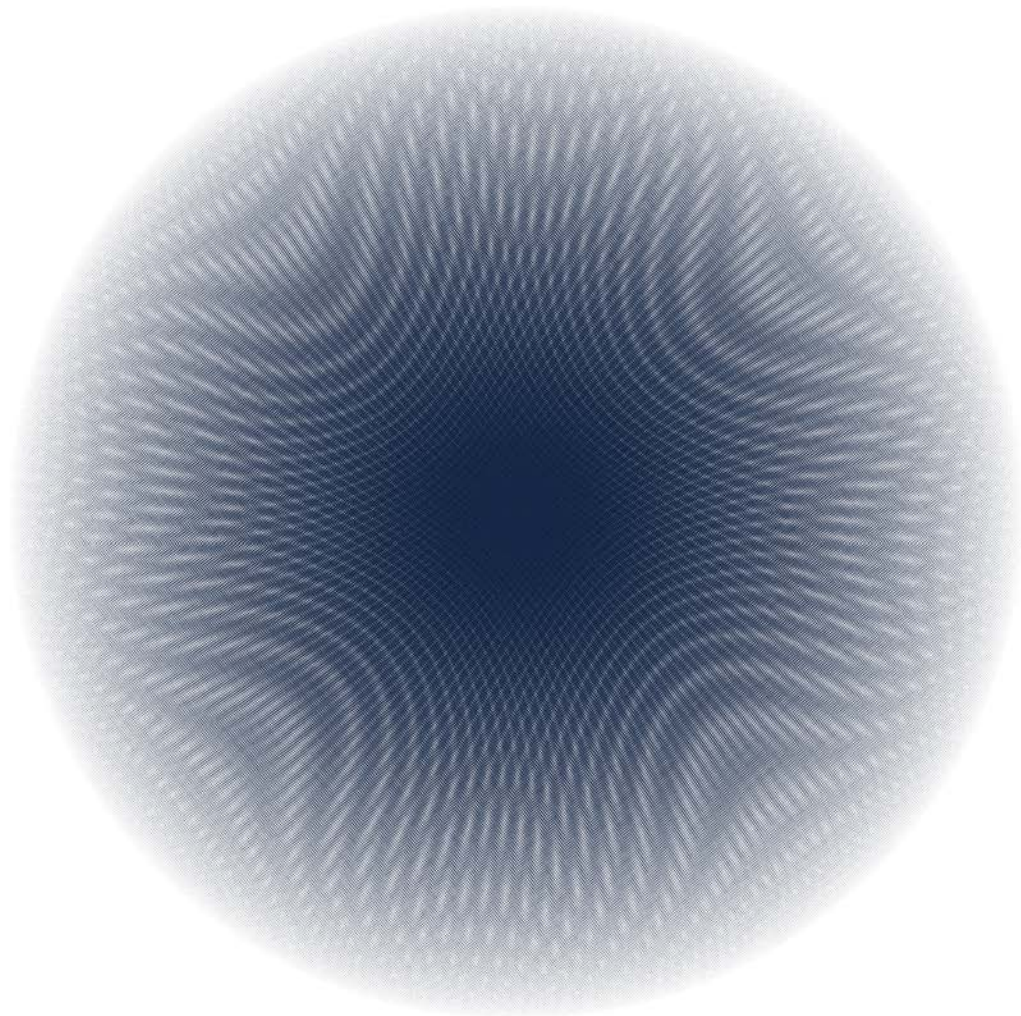
**EDICIÓN DE 5+2P.A.**

Esfera a partir del orden de veinte mil cuadrilateros azules.

---

Impresión Fine Art con inyección de pigmentos minerales sobre papel Hahnemühle 100% algodón Photo Rag Ultra Smooth de 305g. Enmarcado en aluminio.





**110 X 110 CM**

\$2.000.000

**150 X 150 CM**

\$2.500.000

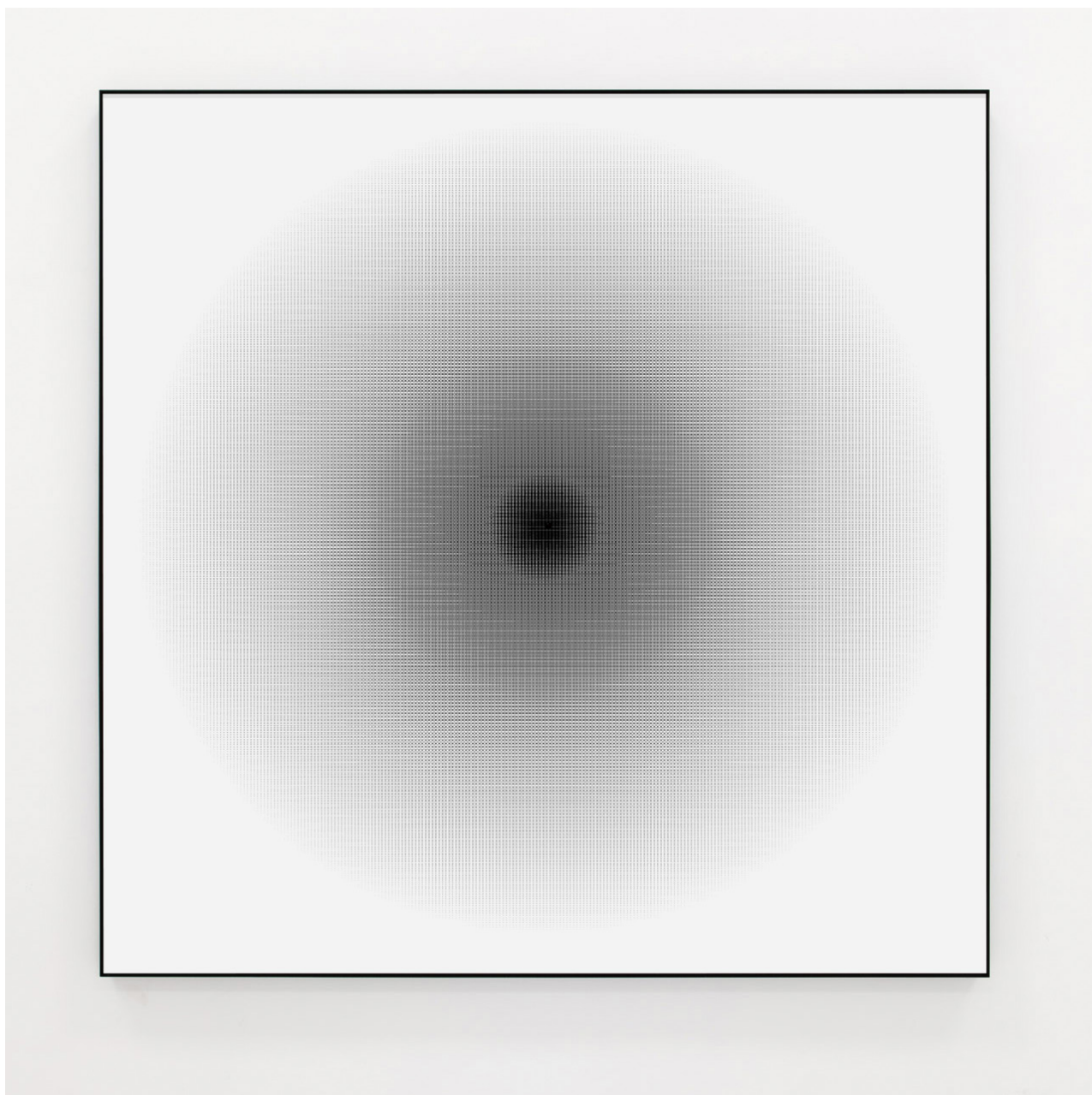
**2023**

**EDICIÓN DE 5+2P.A.**

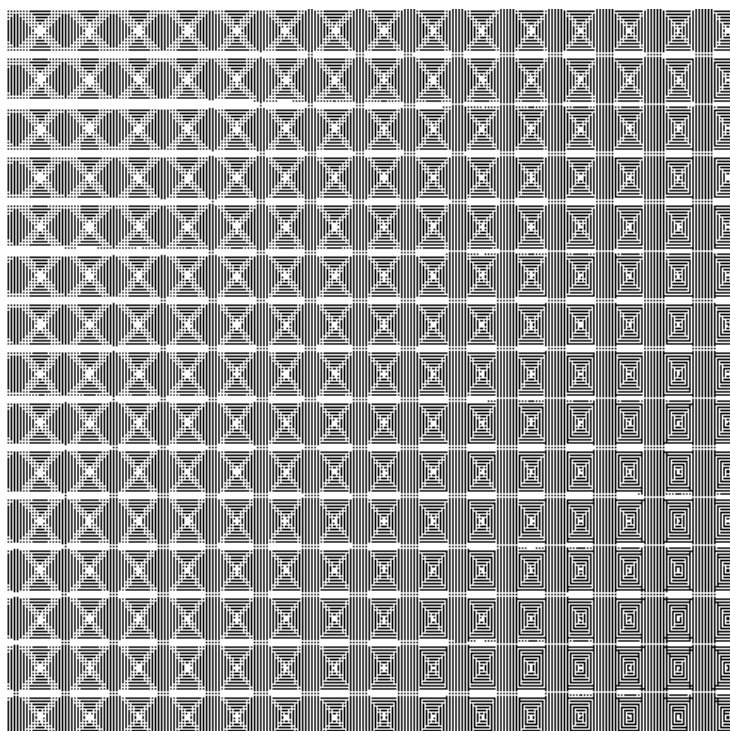
Esfera a partir del orden de veinte mil cuadrilateros azules.

---

Impresión Fine Art con inyección de pigmentos minerales sobre papel Hahnemühle 100% algodón Photo Rag Ultra Smooth de 305g. Enmarcado en aluminio.



DIKÉ



**150 X 150 CM**

**2023**

**EDICIÓN DE 3+P.A.**

**\$2.300.000**

Quinientos mil patrones geométricos organizados en una esfera eterea de distintas densidades.

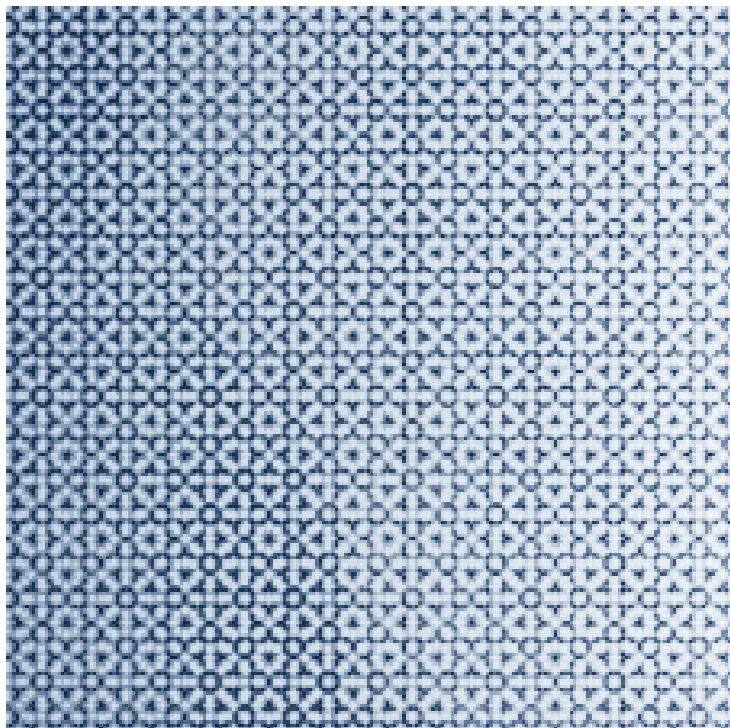
---

Impresión Fine Art con inyección de pigmentos minerales sobre papel 100% algodón Hahnemühle Photo Rag Ultra Smooth de 305g. Enmarcado en aluminio.





ESTO

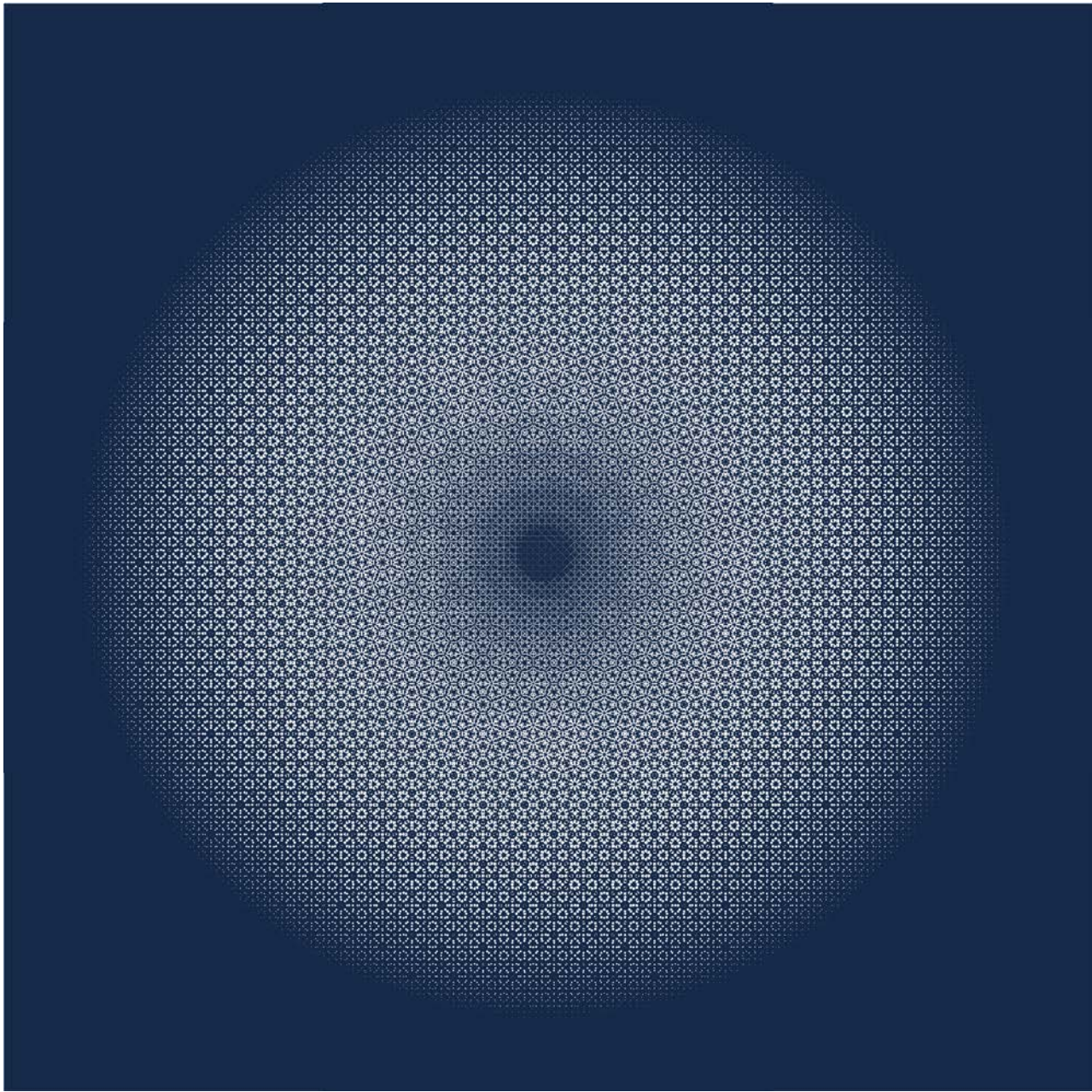


**110 X 110 CM**  
**2025**  
**EDICIÓN DE 3+P.A.**  
**\$2.000.000**

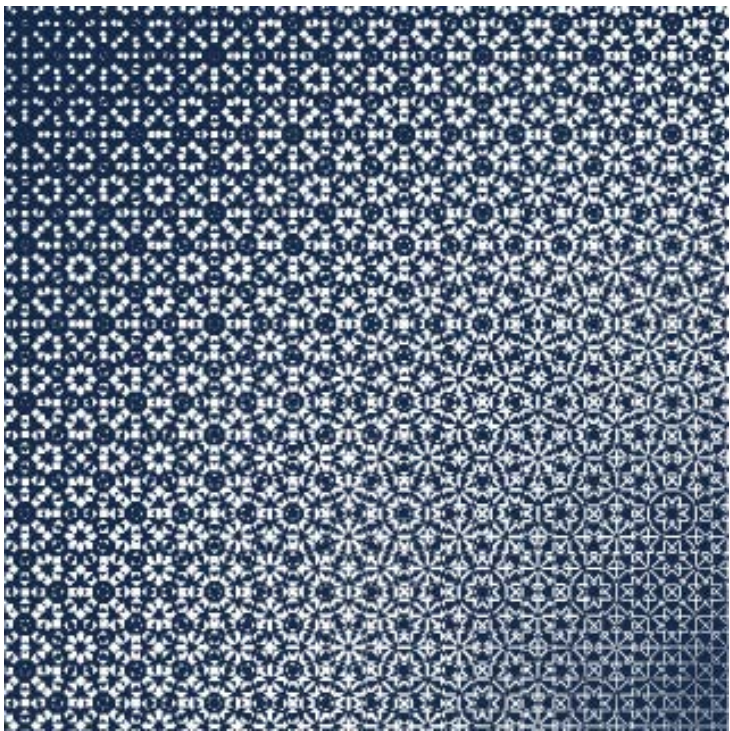
Veinte mil cuadriláteros blancos sobre azul.  
s—

Impresión fine art (tinta pigmentada) sobre papel Canson Infinity Edition Etching Rag 310 g/m², 100% algodón, mate. Enmarcada en aluminio con vidrio de museo.





EST



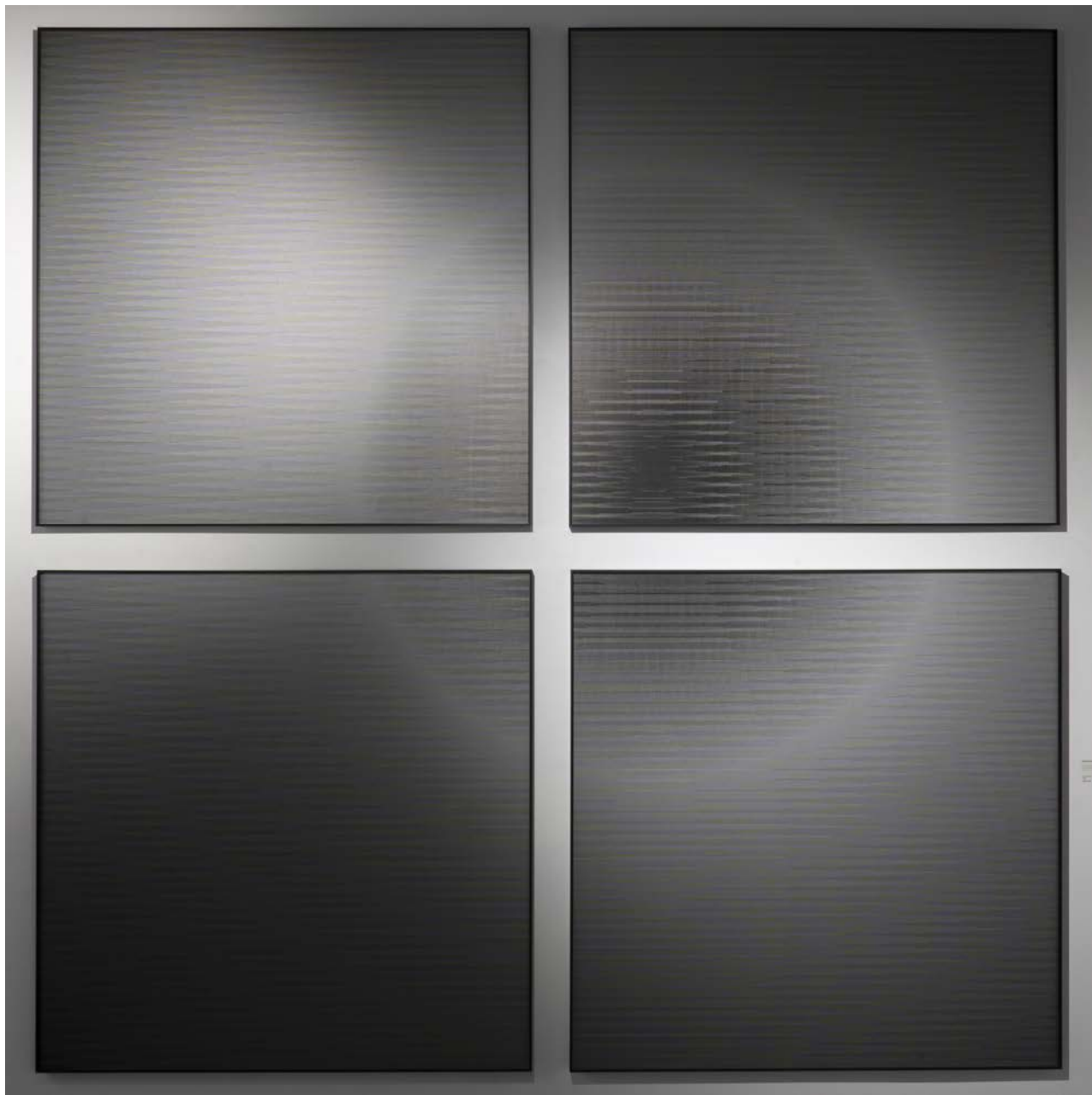
**55 X 55 CM**  
**2025**  
**EDICIÓN DE 3+P.A.**  
**\$700.000**

Esfera formada por cinco mil cuadriláteros blancos ordenados según patrones geométricos decorativos.

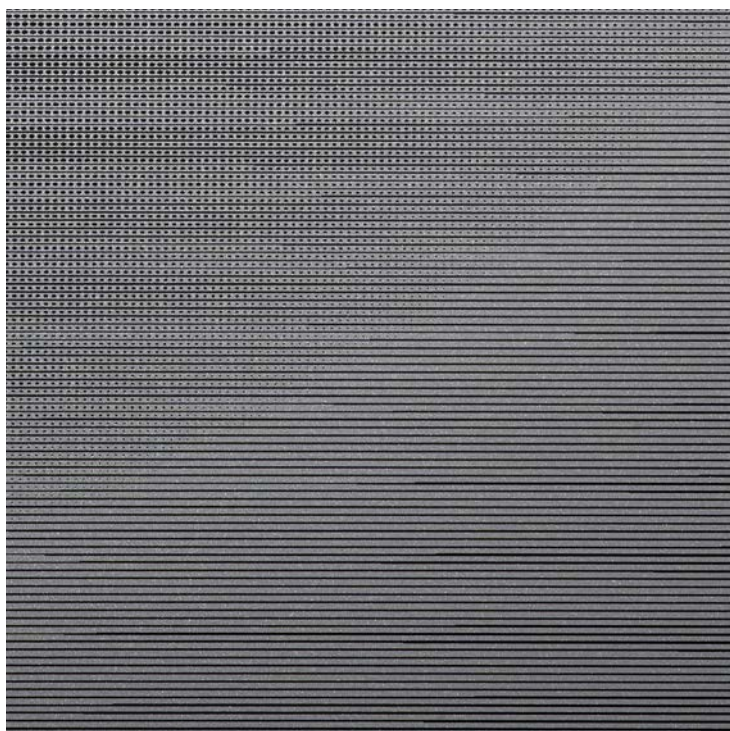
---

Impresión fine art (tinta pigmentada) sobre papel Canson Infinity Edition Etching Rag 310 g/m<sup>2</sup>, 100% algodón, mate. Enmarcada en aluminio con vidrio de museo.





**ÁSTRON (POLYPTYCH)**



**254 X 254 CM**

**2025**

**EDICIÓN DE 1+P.A.**

**\$5.000.000**

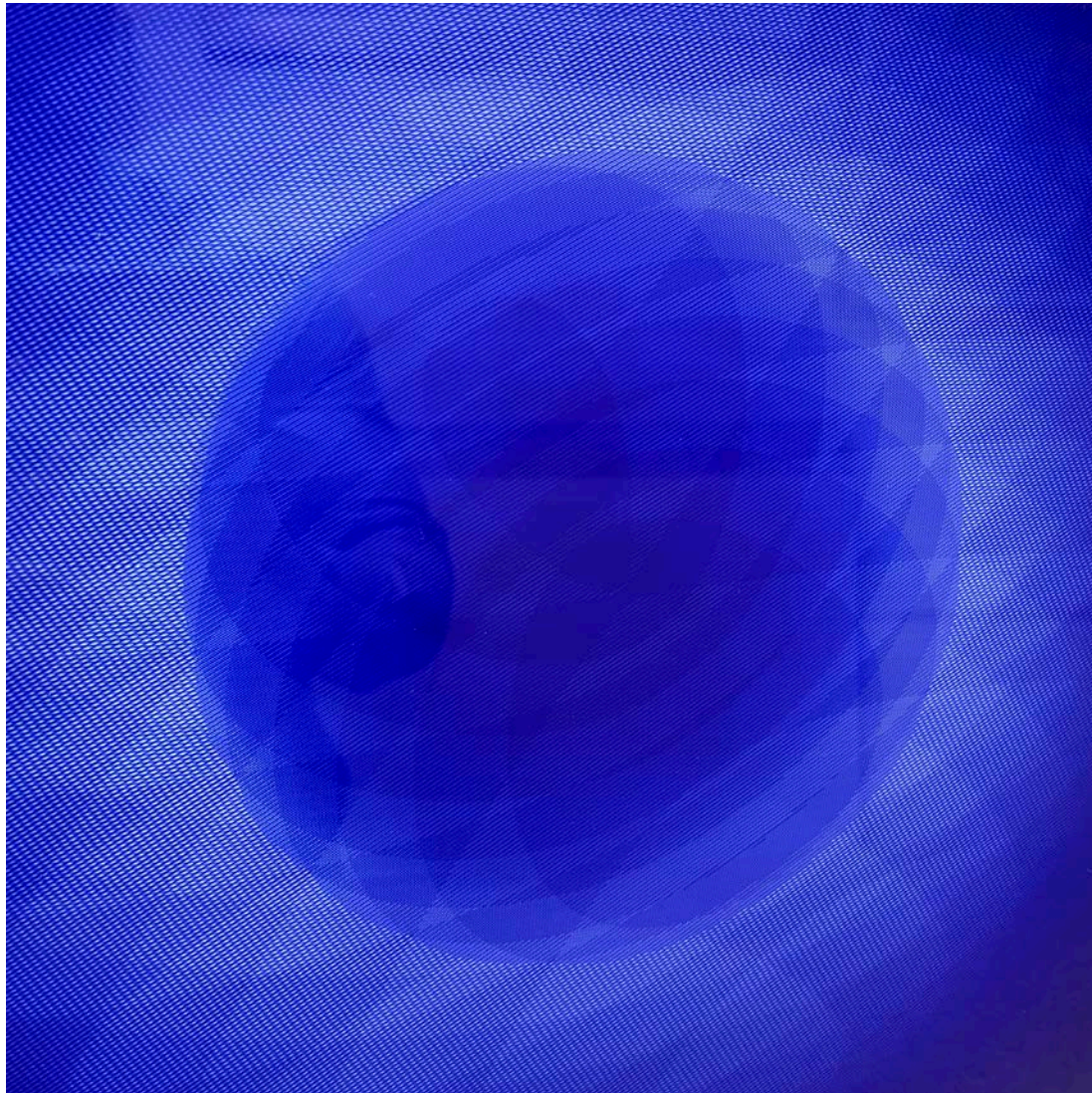
Astro construido con geometrías simples: núcleo denso y halo de gradientes horizontales. La superficie metálica actúa como materia lumínica; el brillo expande la lectura. De lejos, campo celestial; de cerca, retícula y microtramas sostienen volumen sin masa.

---

Impresión UV (tintas curables) sobre aluminio compuesto. Políptico de 4 piezas de 122 x 122 cm cada una, enmarcadas en aluminio.



# Superposición Geométrica

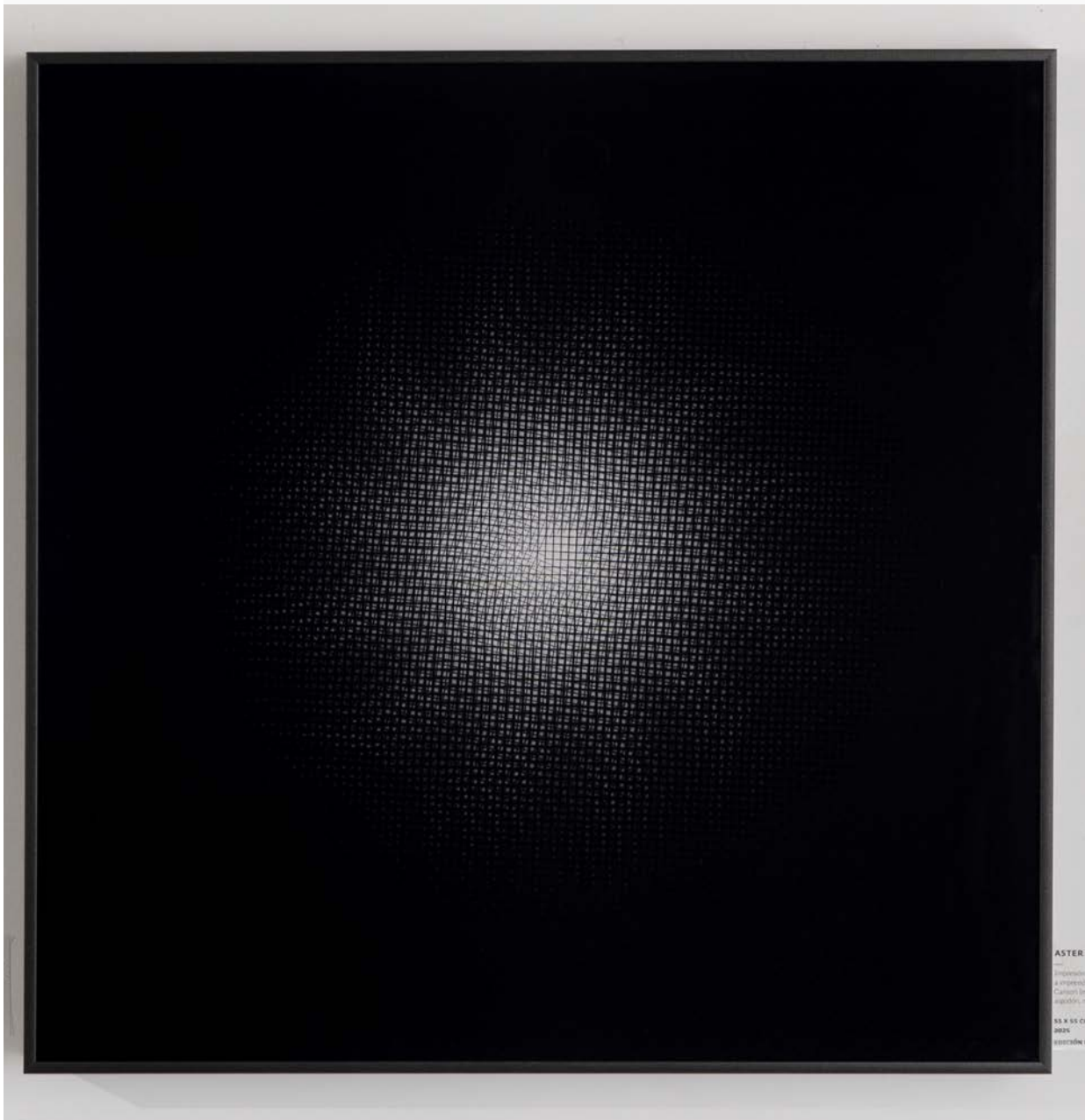


---

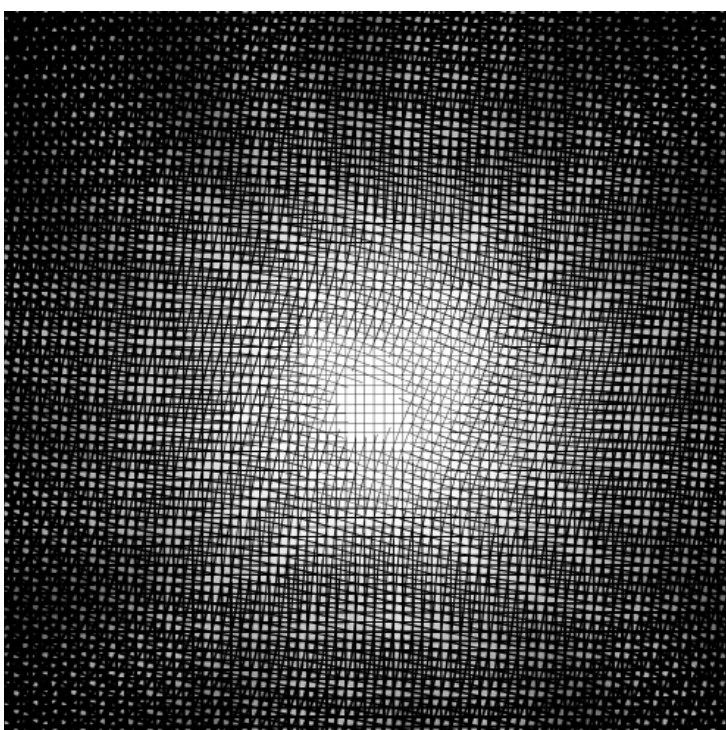
Obras desarrolladas en capas: una impresión UV directa sobre vidrio de museo se superpone a una impresión fine art (tinta pigmentada) sobre papel, construyendo una imagen con profundidad. La separación entre planos y la transparencia del vidrio generan variaciones ópticas que cambian con el desplazamiento del espectador, produciendo halos, luz aparente y cambios de lectura según el ángulo.



ASTER 02



ASTER 02  
Impresión UV  
a impregnación  
Canson before  
explosion, mate  
55 X 55 CM  
2025  
EDICIÓN DE



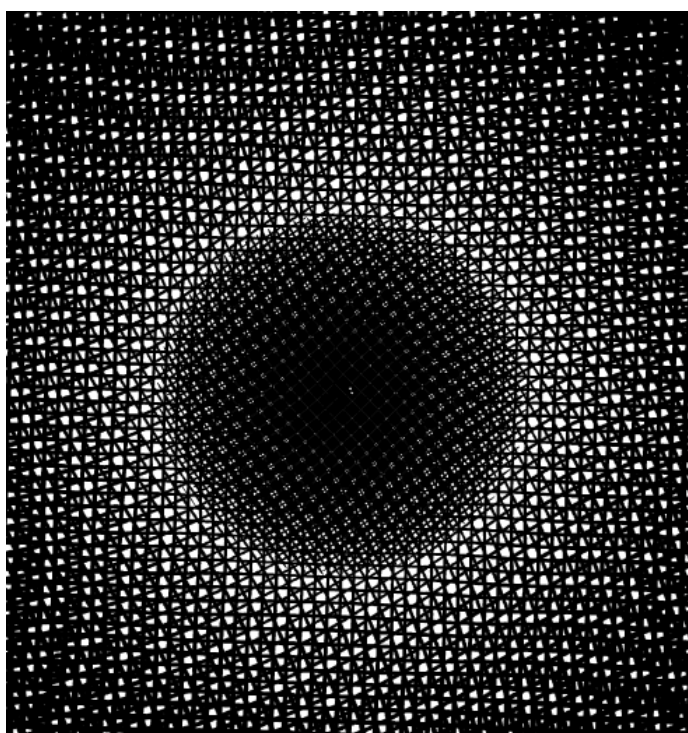
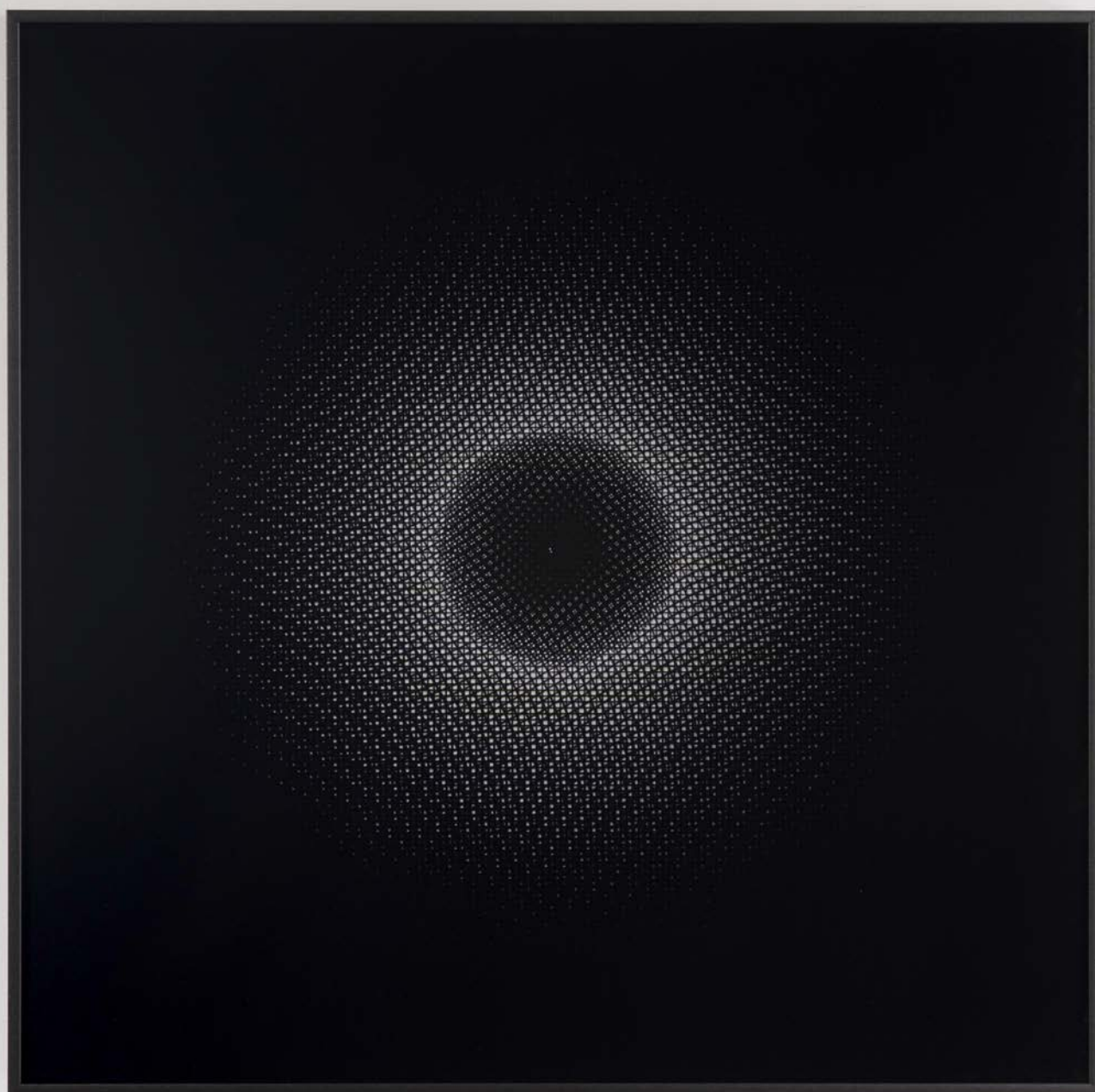
**55 X 55 CM**  
**2025**  
**EDICIÓN DE 3+P.A.**  
**\$1.700.000**

Estrella lejana sobre fondo negro. Geometrías mínimas en capas activan halo y leves variaciones de brillo; la luz no se emite: emerge del encuentro entre capas.

---

Impresión UV sobre vidrio de museo, superpuesta a impresión fine art (tinta pigmentada) sobre papel Canson Infinity Edition Etching Rag 310 g/m<sup>2</sup>, 100% algodón, mate. Enmarcada en aluminio.

ASTER 03



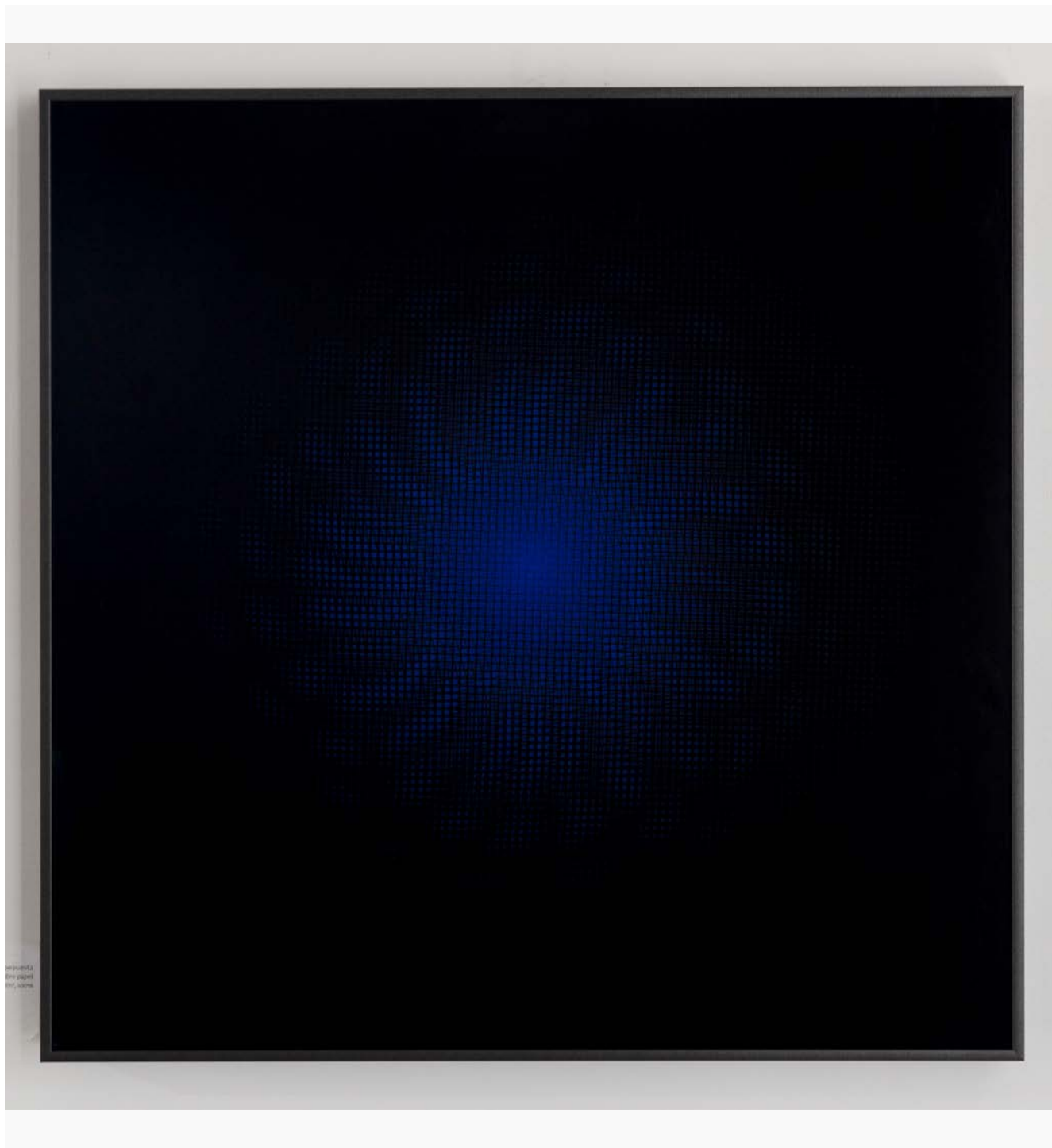
**55 X 55 CM**  
**2025**  
**EDICIÓN DE 3+P.A.**  
**\$1.700.000**

Sobre fondo negro, una masa en contraluz deforma la luz posterior. La superposición de geometrías simples organiza luz y volumen.

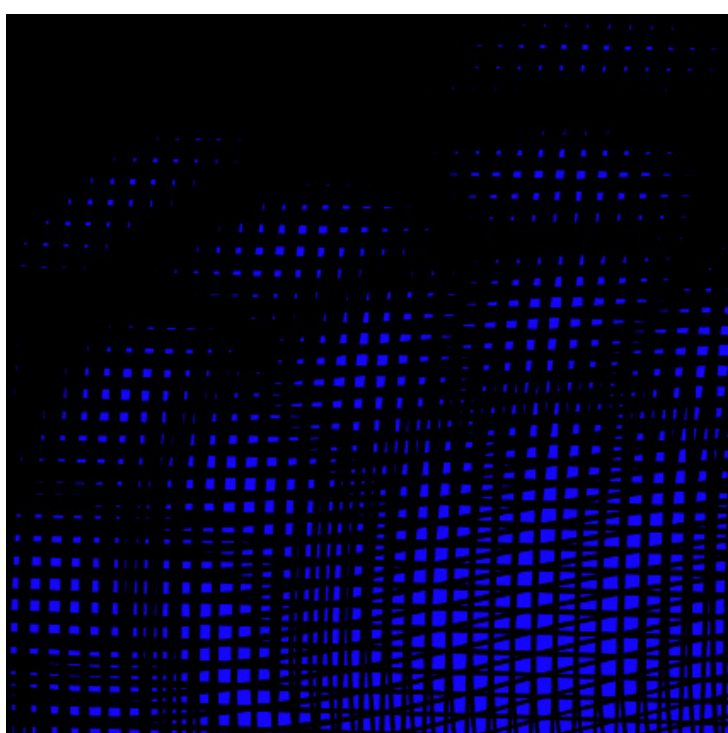
---

Impresión UV sobre vidrio de museo, superpuesta a impresión fine art (tinta pigmentada) sobre papel Canson Infinity Edition Etching Rag 310 g/m<sup>2</sup>, 100% algodón, mate. Enmarcada en aluminio.





**ASTER 01**



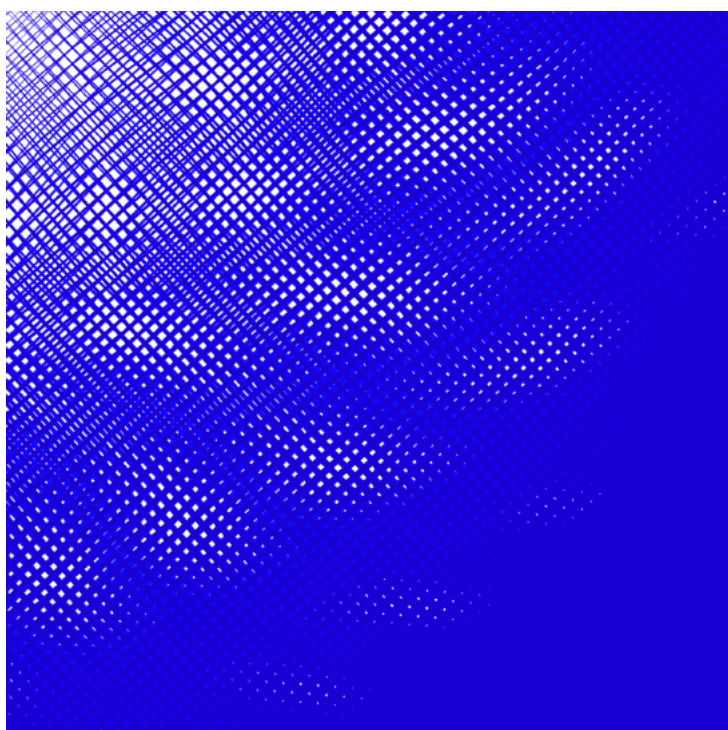
**55 X 55 CM**  
**2025**  
**EDICIÓN DE 3+P.A.**  
**\$1.400.000**

Galaxia lejana azul. Superposición de formas mínimas genera halos y transiciones suaves; la luz aparece en el encuentro entre capas.

---

Impresión UV sobre vidrio de museo, superpuesta a impresión fine art (tinta pigmentada) sobre papel Canson Infinity Edition Etching Rag 310 g/m², 100% algodón, mate. Enmarcada en aluminio.

ASTER 04



**55 X 55 CM**  
**2025**  
**EDICIÓN DE 3+P.A.**  
**\$1.400.000**

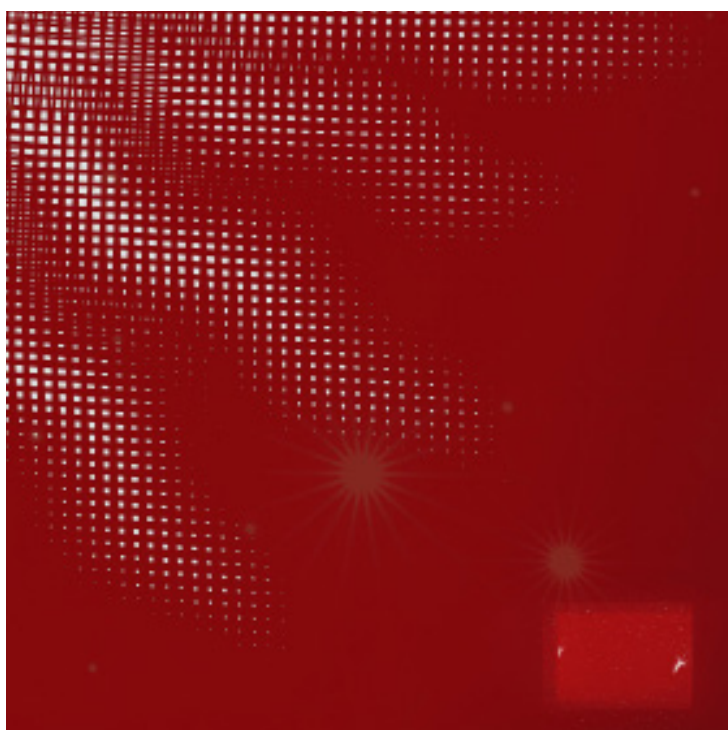
Estrella lejana y estática sobre un campo azul saturado. Geometrías mínimas en capas sostienen un halo estable y un brillo contenido. La luz no se emite: aparece en el ajuste preciso entre estratos.

---

Impresión UV sobre vidrio de museo, superpuesta a impresión fine art (tinta pigmentada) sobre papel Canson Infinity Edition Etching Rag 310 g/m<sup>2</sup>, 100% algodón, mate. Enmarcada en aluminio.



ASTER 05



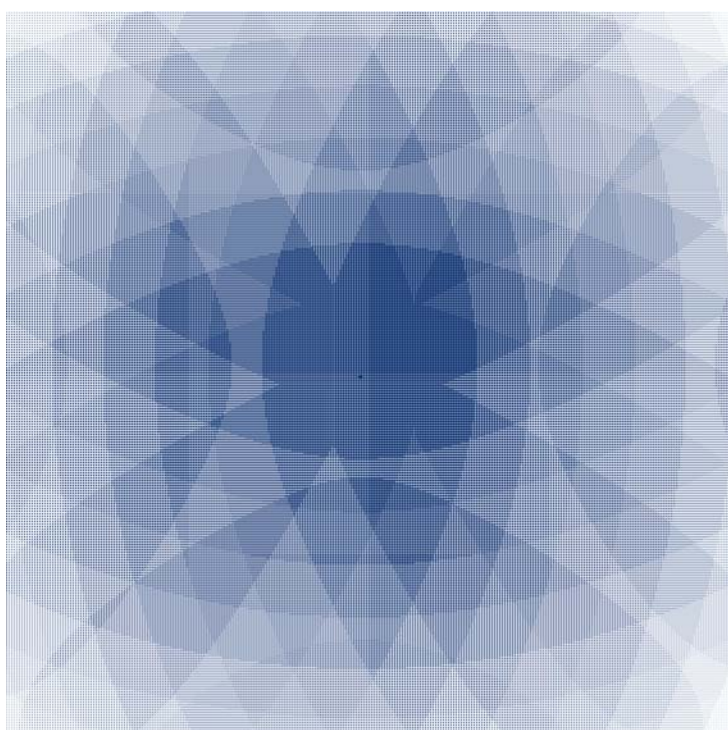
**55 X 55 CM**  
**2025**  
**EDICIÓN DE 3+P.A.**  
**\$1.400.000**

Estrella lejana y estática sobre un campo azul saturado. Geometrías mínimas en capas sostienen un halo estable y un brillo contenido. La luz no se emite: aparece en el ajuste preciso entre estratos.

---

Impresión UV sobre vidrio de museo, superpuesta a impresión fine art (tinta pigmentada) sobre papel Canson Infinity Edition Etching Rag 310 g/m<sup>2</sup>, 100% algodón, mate. Enmarcada en aluminio.

**SELENE**



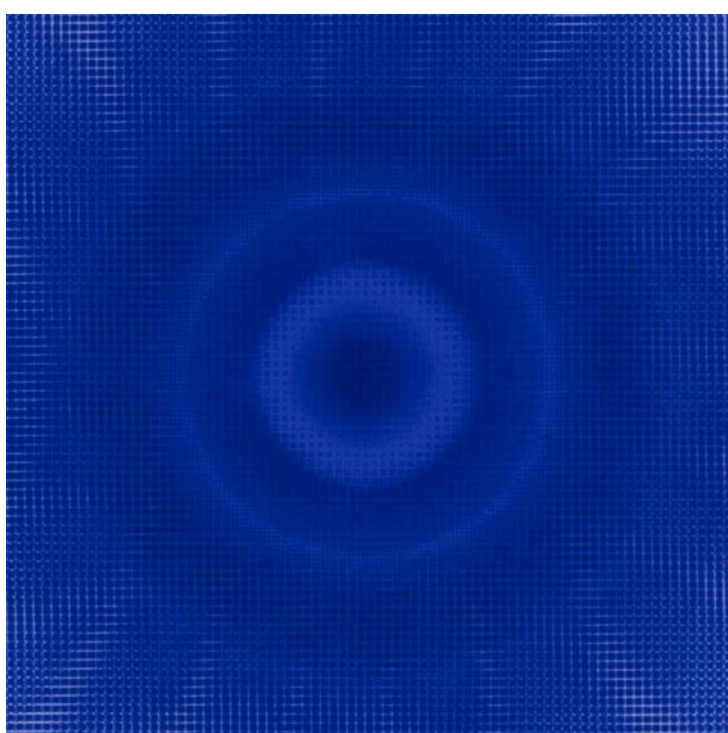
**55 X 55 CM**  
**2025**  
**EDICIÓN DE 3+P.A.**  
**\$2.000.000**

Esfera a partir del orden de cinco mil cuadrilateros azules.

---

Impresión UV sobre vidrio de museo, superpuesta a impresión fine art (tinta pigmentada) sobre papel Canson Infinity Edition Etching Rag 310 g/m<sup>2</sup>, 100% algodón, mate. Enmarcada en aluminio.





**55 X 55 CM**  
**2025**  
**EDICIÓN DE 3+P.A.**  
**\$1.400.000**

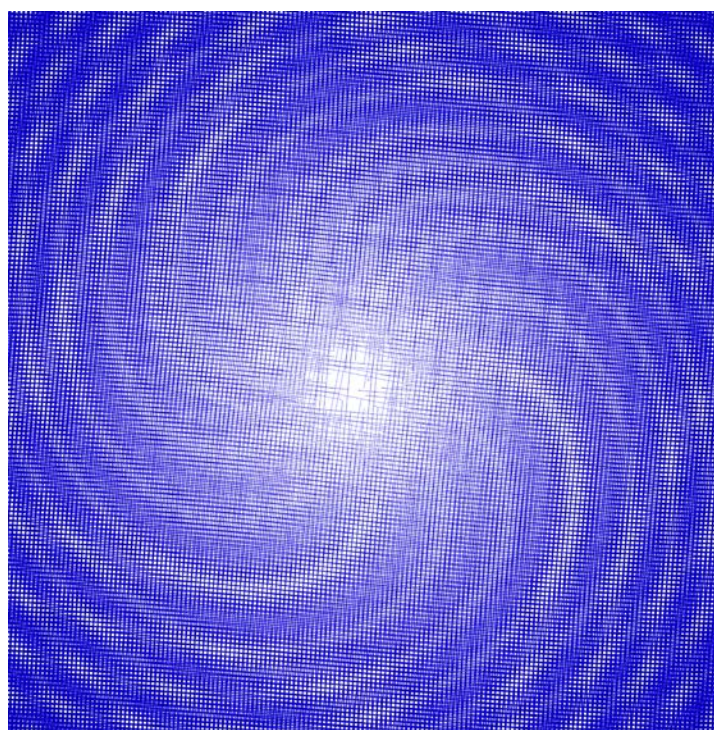
Objeto cinético en variaciones de azul. Capas de geometrías mínimas y transparencias hacen vibrar el campo: derivas de tono, halos y transiciones activas. El movimiento es perceptivo, no mecánico; la luz aparece en el cruce preciso de las capas.

---

Impresión UV sobre vidrio de museo, superpuesta a impresión fine art (tinta pigmentada) sobre papel Canson Infinity Edition Etching Rag 310 g/m<sup>2</sup>, 100% algodón, mate. Enmarcada en aluminio.



**HALO 07**



**122 X 172 CM**

**2025**

**EDICIÓN DE 2+P.A.**

**\$5.000.000**

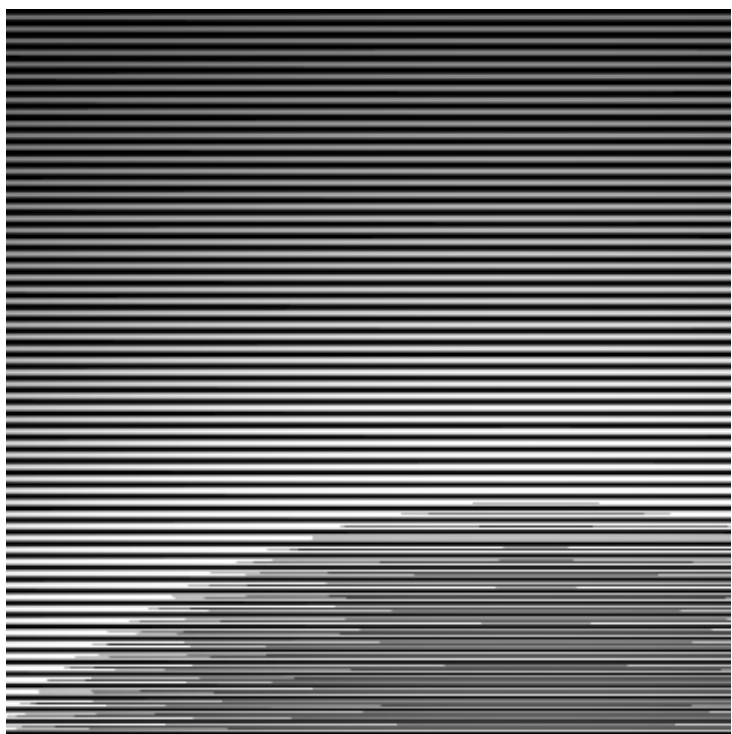
Galaxia espiral azul lejana construida con geometrías simples superpuestas. Halo y gradientes: luz tenue que emerge sin fuente.

—  
Impresión UV sobre vidrio de museo, superpuesta a impresión fine art (tinta pigmentada) sobre papel Canson Infinity Edition Etching Rag 310 g/m², 100% algodón, mate. Enmarcada en aluminio.





HALO 02



**70 X 110 CM**  
**2025**  
**EDICIÓN DE 3+P.A.**  
**\$2.300.000**

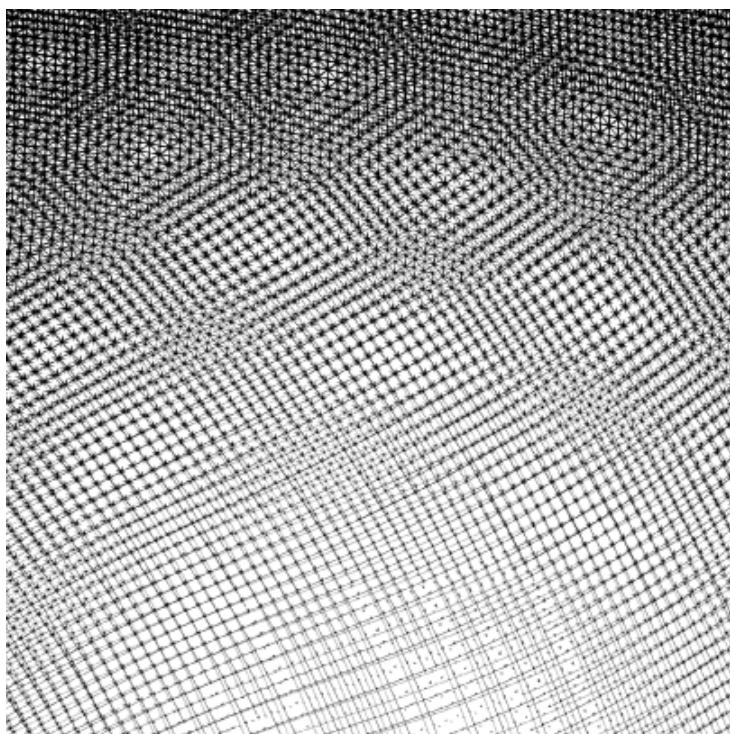
Esfera de luz construida con geometrías simples en transparencia. Un halo cinético la rodea y produce oscilación óptica y gradientes. La luz no se emite: emerge de la relación entre capas y la mirada en movimiento.

---

Díptico. Impresiones UV sobre vidrio de museo, superpuesta a impresión fine art (tinta pigmentada) sobre papel Canson Infinity Edition Etching Rag 310 g/m², 100% algodón, mate. Enmarcada en aluminio.



**HALO 04**



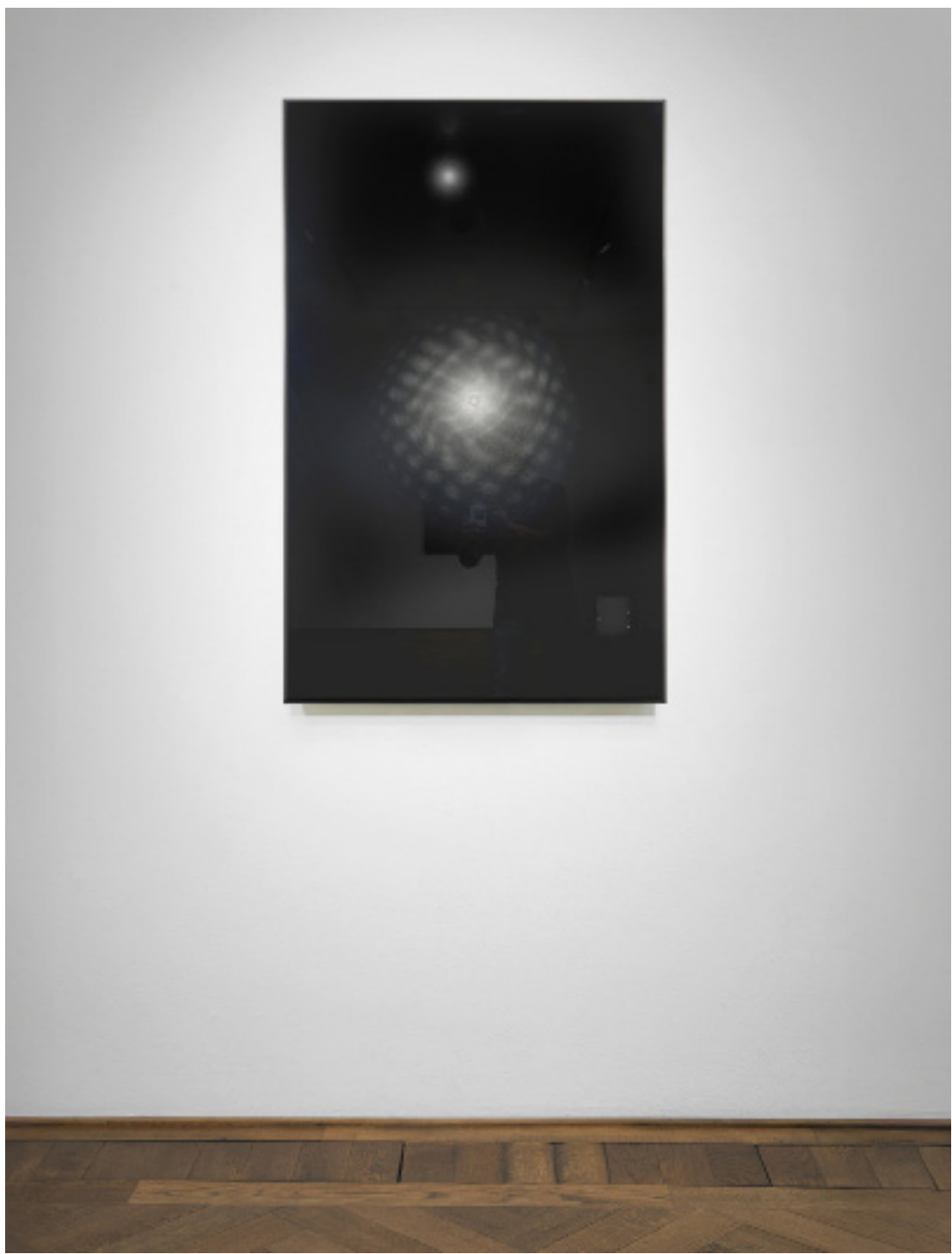
**70 X 110 CM**  
**2025**  
**EDICIÓN DE 3+P.A.**  
**\$2.300.000**

Esfera de luz, astro con volumen aparente sobre fondo negro. La superposición de geometrías simples en transparencia construye halos y gradientes; la luz no se emite: emerge de las relaciones entre capas.

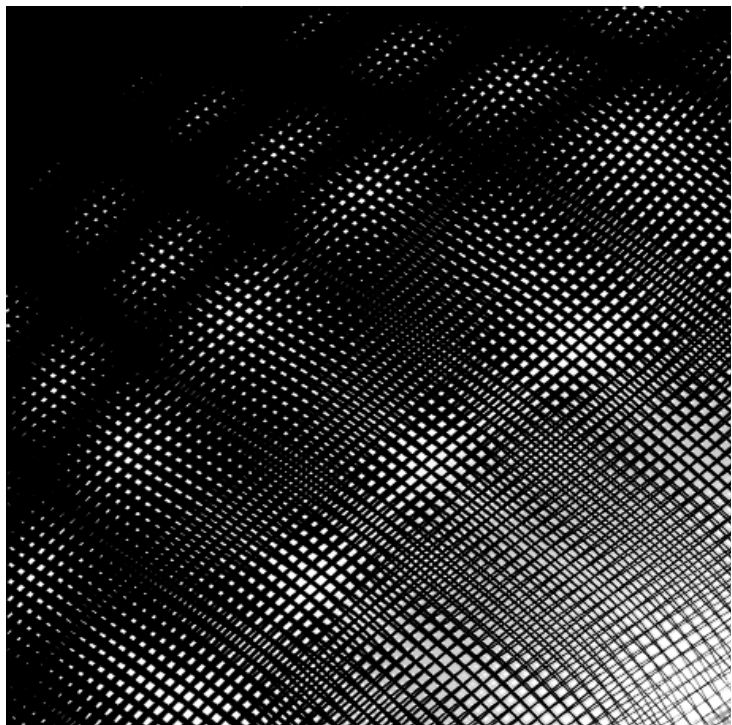
---

Impresión UV sobre vidrio de museo, superpuesta a impresión fine art (tinta pigmentada) sobre papel Canson Infinity Edition Etching Rag 310 g/m², 100% algodón, mate. Enmarcada en aluminio.





**HALO 05**



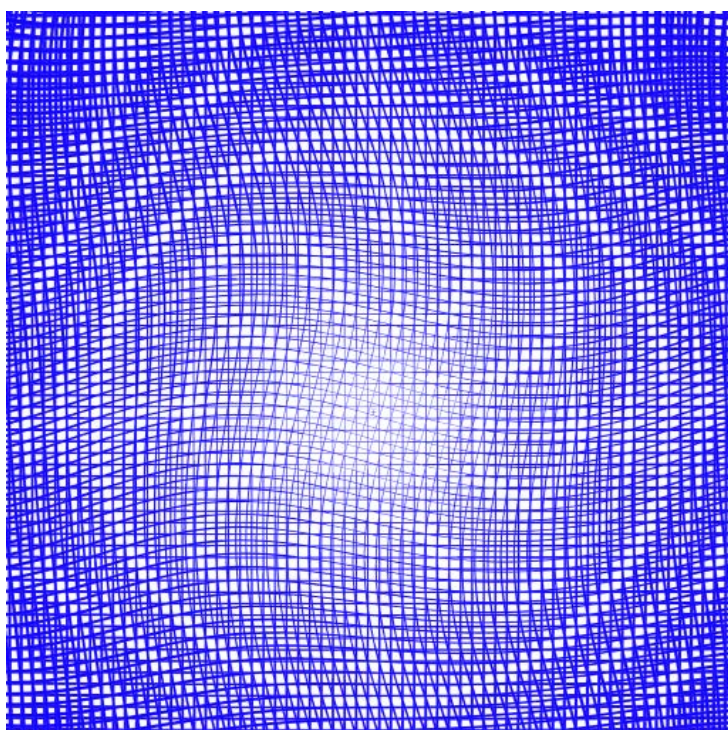
**70 X 110 CM**  
**2025**  
**EDICIÓN DE 3+P.A.**  
**\$2.300.000**

Objetos estelares sobre fondo negro. Geometrías simples en transparencia, dispuestas en capas, construyen halo y gradientes; la luz no se emite: emerge de sus relaciones. Doble lectura: campo nítido a distancia, trama geométrica en proximidad.

—  
Impresión UV sobre vidrio de museo, superpuesta a impresión fine art (tinta pigmentada) sobre papel Canson Infinity Edition Etching Rag 310 g/m², 100% algodón, mate. Enmarcada en aluminio.



**HALO 06**



**70 X 110 CM**

**2025**

**EDICIÓN DE 3+P.A.**

**\$2.300.000**

Una distorsión espaciotemporal sobre fondo azul saturado. Geometrías simples superpuestas curvan el campo: torsiones y desplazamientos activan halos y gradientes; la luz no se emite, emerge de las capas.

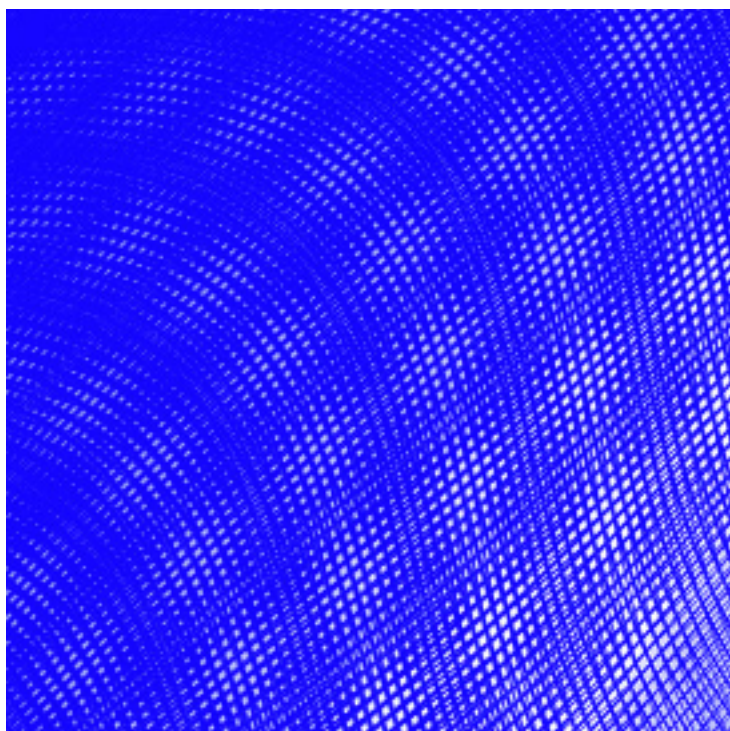
---

Impresión UV sobre vidrio de museo, superpuesta a impresión fine art (tinta pigmentada) sobre papel Canson Infinity Edition Etching Rag 310 g/m<sup>2</sup>, 100% algodón, mate. Enmarcada en aluminio.





HALO 07



**70 X 110 CM**  
**2025**  
**EDICIÓN DE 3+P.A.**  
**\$2.300.000**

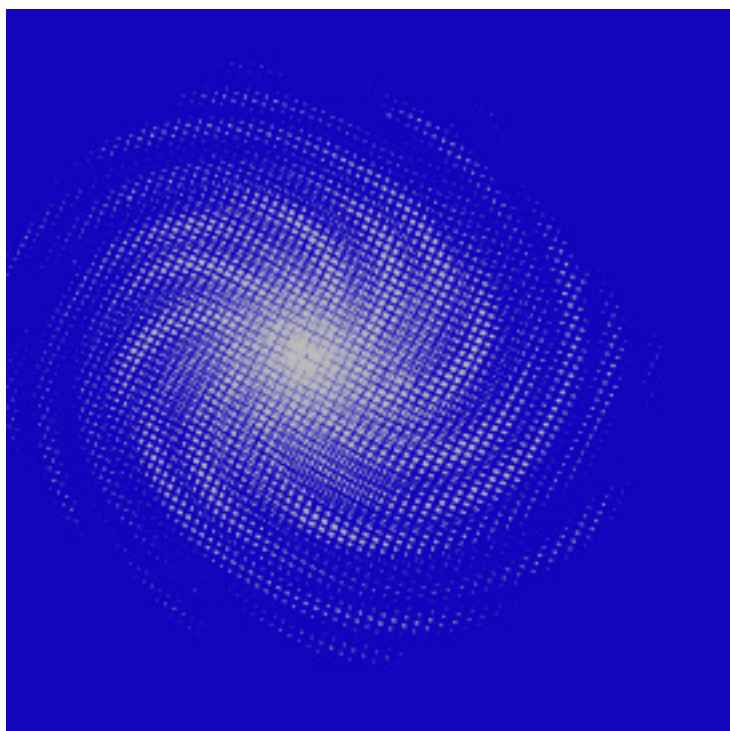
Una distorsión espaciotemporal sobre fondo azul saturado. Geometrías simples superpuestas curvan el campo: torsiones y desplazamientos activan halos y gradientes; la luz no se emite, emerge de las capas.

---

Impresión UV sobre vidrio de museo, superpuesta a impresión fine art (tinta pigmentada) sobre papel Canson Infinity Edition Etching Rag 310 g/m², 100% algodón, mate. Enmarcada en aluminio.



**COSMOS 01**



**70 X 110 CM**  
**2025**  
**EDICIÓN DE 3+P.A.**  
**\$2.300.000**

Ventana al universo: campo de estrellas y cuerpos celestes en titileo. La superposición de geometrías simples en transparencia activa halos y transiciones de brillo; la luz no se emite: emerge del cruce de capas.

---

Impresión UV sobre vidrio de museo, superpuesta a impresión fine art (tinta pigmentada) sobre papel Canson Infinity Edition Etching Rag 310 g/m<sup>2</sup>, 100% algodón, mate. Enmarcada en aluminio.





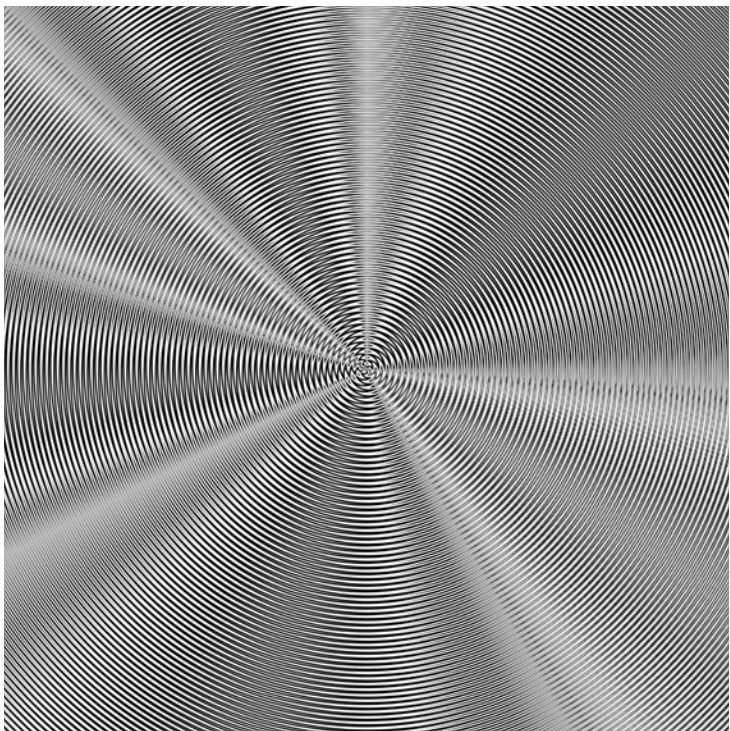
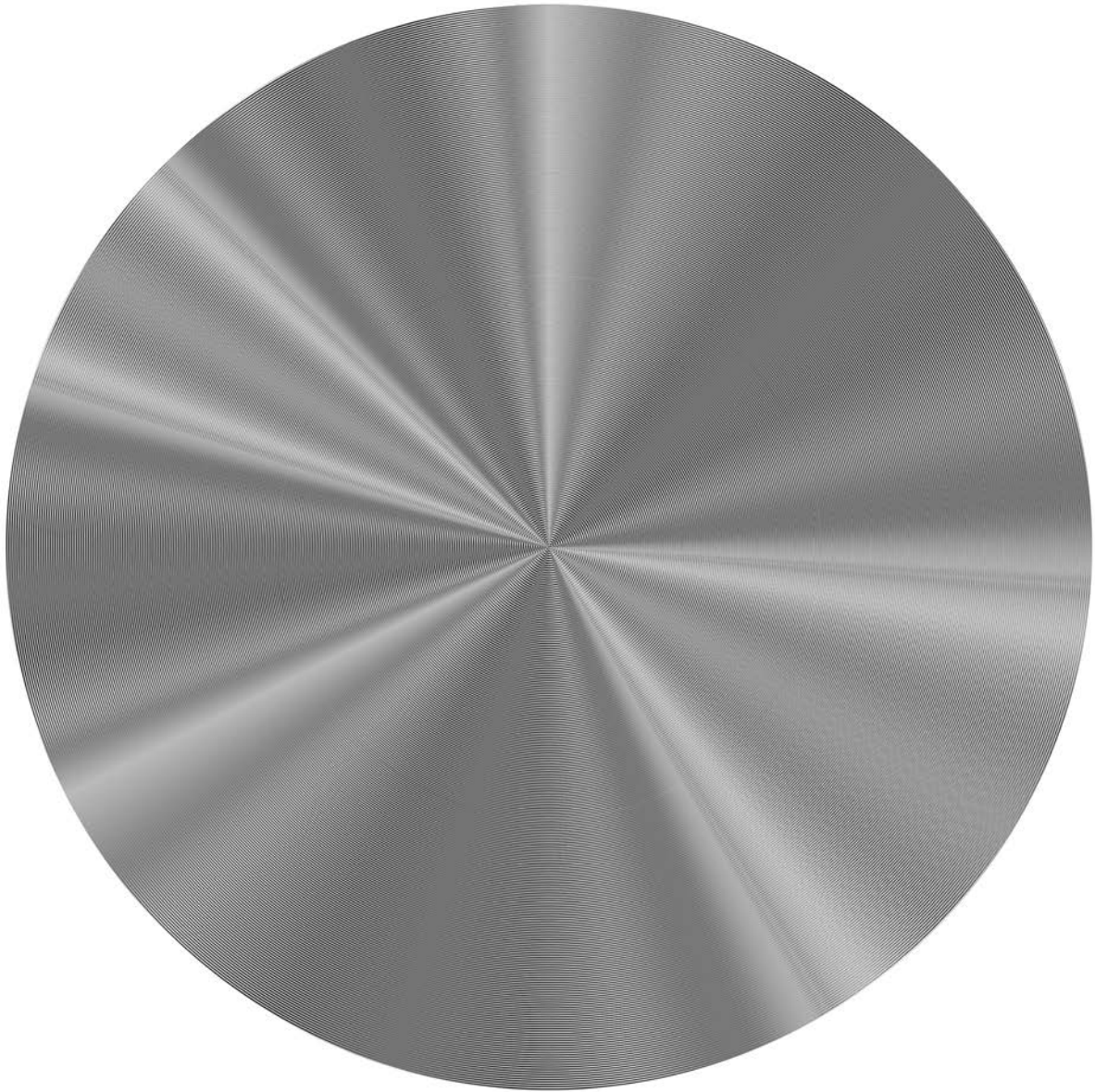
# Discos de Tiempo



---

Exploración del círculo como estructura de organización radial. Miles de patrones orgánicos se repiten, se deforman y se ordenan en discos de apariencia metálica, donde la simetría convive con pequeñas inestabilidades visuales que sugieren flujo y vibración. Se resuelven como impresiones fine art con tinta pigmentada sobre soportes 100% algodón, con acabado metálico de alto brillo, reforzando la sensación de rotación perceptiva y de luz emergente.





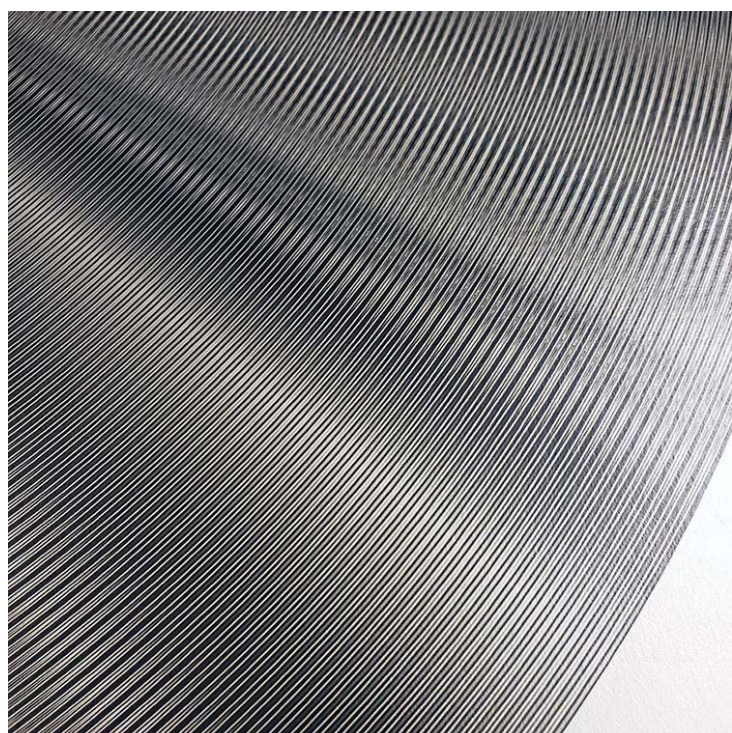
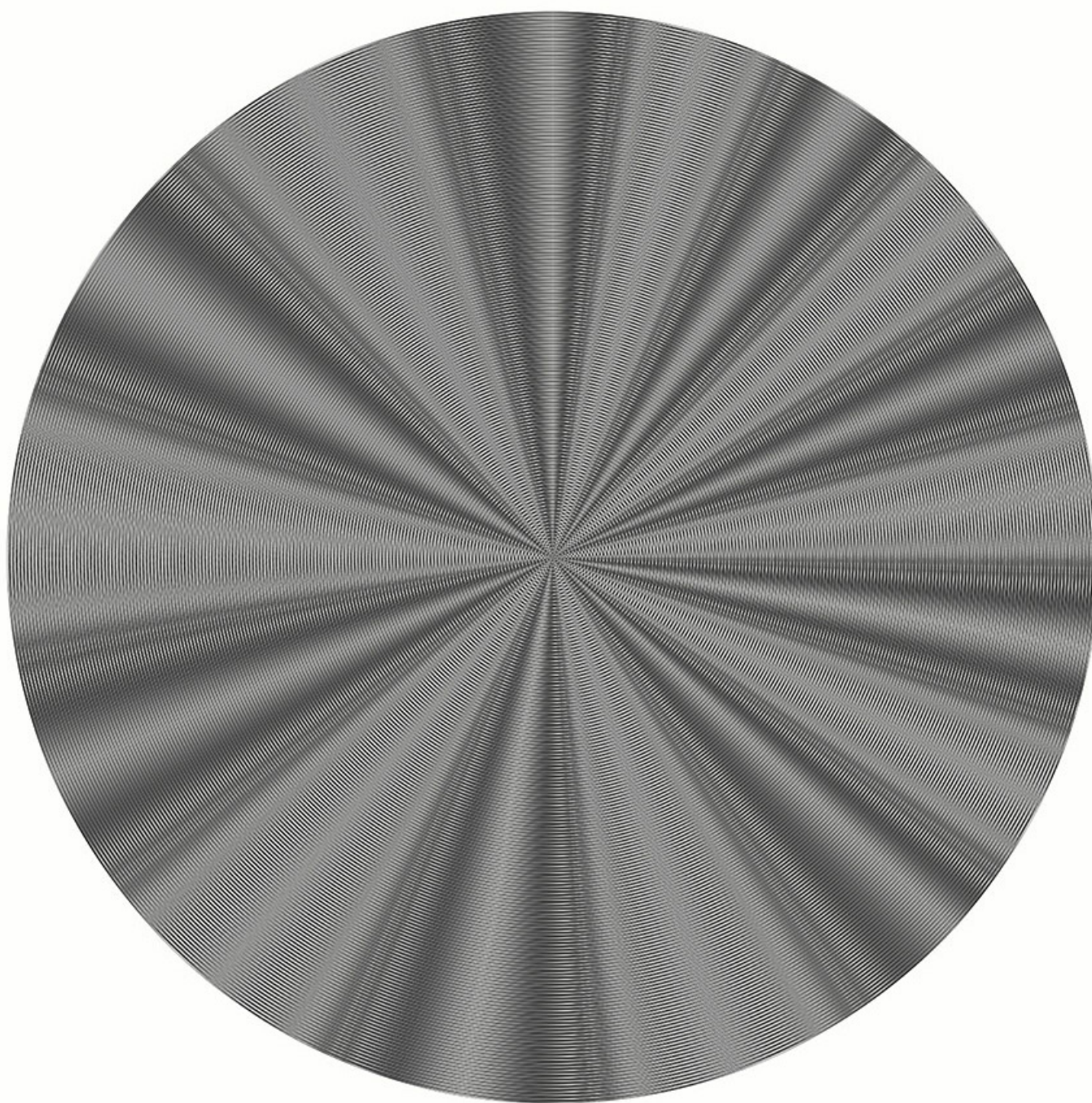
**110 X 110 CM**  
**2019**  
**EDICIÓN DE 3+P.A.**  
**\$2.000.000**

Miles de patrones geométricos orgánicos ordenados en un disco de apariencia metálica sugerente de tiempo y luz.

---

Impresión Fine Art con inyección de pigmentos minerales sobre papel algodón 340 g/m<sup>2</sup>, blanco natural, acabado metálico de alto brillo. Enmarcado en aluminio con vidrio de museo.





**110 X 110 CM**  
**2019**  
**EDICIÓN DE 3+P.A.**  
**\$2.000.000**

Miles de patrones geométricos orgánicos ordenados en un disco de apariencia metálica sugerente de tiempo y luz.

---

Impresión Fine Art con inyección de pigmentos minerales sobre tela de algodón 340 g/m<sup>2</sup>, blanco natural, acabado metálico de alto brillo. Enmarcado en aluminio sin vidrio.



Gracias

**Arturo Fermandois**